



PROVA PRATICA - BUSTA 2

1) PARERE SCRITTO SU UN PROGETTO DI IMPIANTI ELETTRICI

L'elaborato consegnato consiste in una porzione dello schema unifilare semplificato relativo ad un progetto per l'alimentazione di un locale medico di gruppo 2 (Sala per esami angiografici).

Lo schema rappresenta la distribuzione dell'energia elettrica a partire dalla cabina di trasformazione MT/BT.

Si chiede al candidato di analizzare lo schema consegnato, individuare eventuali errori, ed esporre in una relazione le proprie considerazioni commentando le scelte effettuate dal progettista, proponendo eventuali migliorie in relazione anche ai seguenti aspetti:

- continuità di esercizio;
- soluzioni per consentire un'agevole manutenzione minimizzando l'impatto sulle attività sanitarie;
- accorgimenti per evitare manovre pericolose o non consentite, interruzioni o guasti dovuti ad eventi atmosferici.
- sistemi di protezione contro le sovracorrenti, contatti diretti e indiretti

Il candidato, per i dati di base non forniti, deve assumere ipotesi di lavoro.

2) ILLUSTRAZIONE DI TECNICA SPECIFICA (VERIFICHE)

Il candidato deve ipotizzare l'esecuzione delle verifiche iniziali degli impianti elettrici a servizio di un nuovo reparto di degenza.

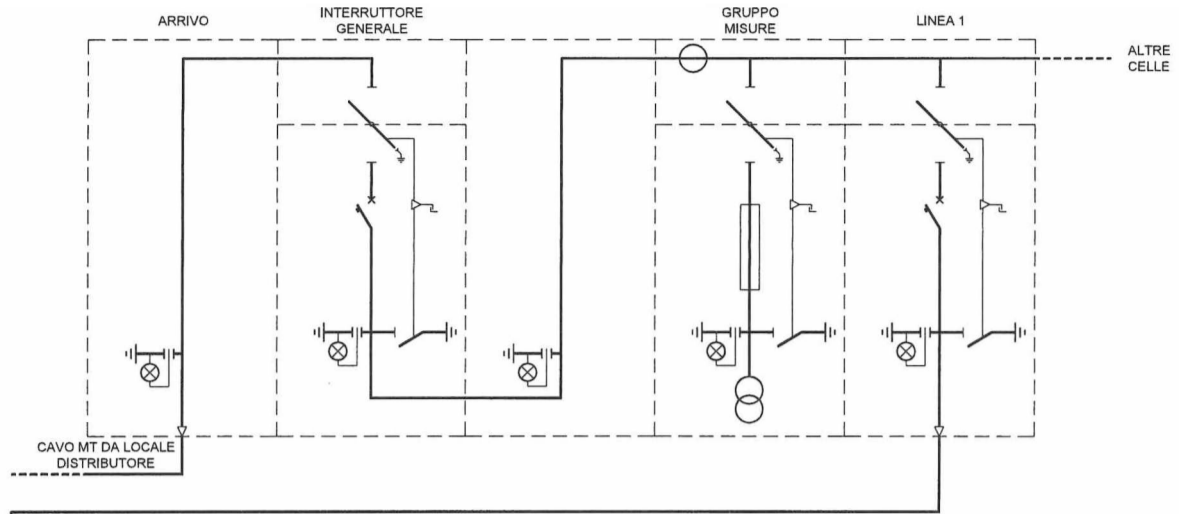
Si chiede di :

- Elencare le verifiche "a vista" e "strumentali" necessarie alla messa in esercizio dell'impianto elettrico a servizio del reparto, in conformità alle principali norme vigenti ed ai principi di sicurezza elettrica;
- Elencare la strumentazione necessaria per la verifica strumentale;
- Esporre brevemente la modalità di esecuzione di almeno una verifica

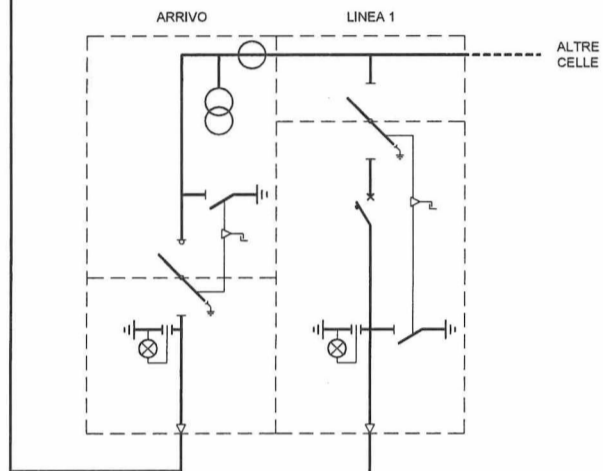
Il candidato, per i dati di base non forniti, deve assumere ipotesi di lavoro.

PROVA ESTRATTA

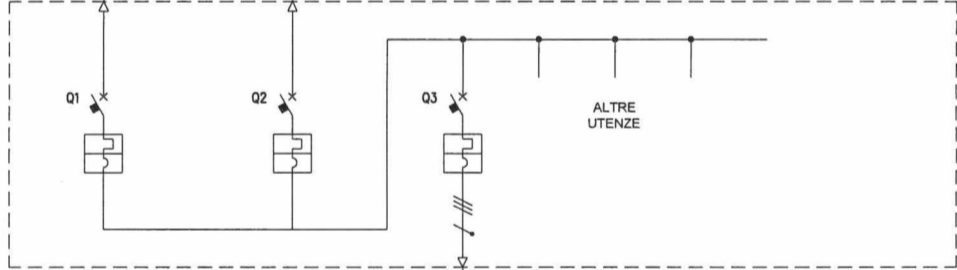
LOCALE UTENTE - CABINA DI RICEZIONE



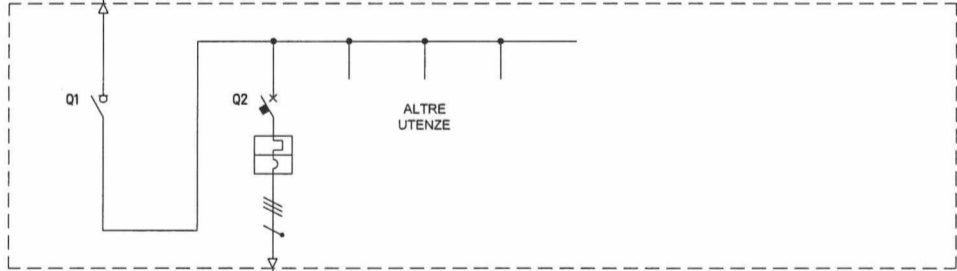
CABINA DI TRASFORMAZIONE



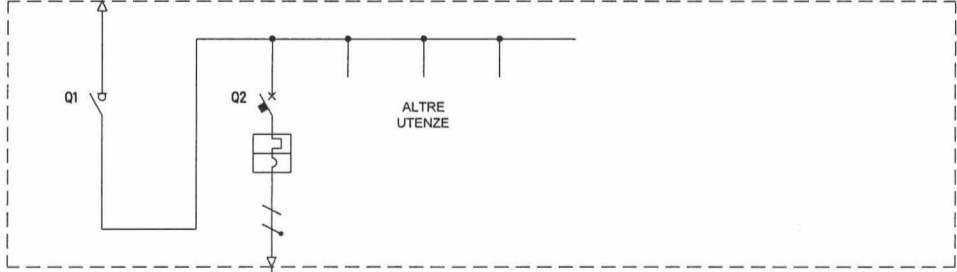
QUADRO GENERALE BT (QGBT)



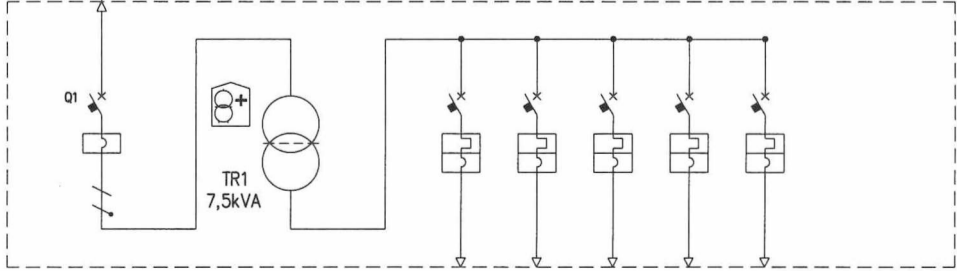
QUADRO GENERALE EDIFICIO (QG01)



QUADRO GENERALE PIANO (Q01)



QUADRO SALA ANGIOGRAFIA 1 (Q.ANGIO-1)



PROVA PRATICA
BUSTA 2
SCHEMA UNIFILARE

