



SERVIZIO SANITARIO REGIONALE
EMILIA-ROMAGNA
Azienda Unità Sanitaria Locale di Ferrara



genit  ri più
prendiamoci più cura della loro vita

Allattamento al seno

Presentazione a cura di

A.S. Paola Mastellari

Pediatria di Comunità DCP

Ost. Susanna Rondina

Salute Donna DCP

Ost. Gigliola Boldrini

Ostetricia e G. AOU S. Anna

Monitoraggio della prevalenza dell'allattamento al seno in Emilia Romagna, 1999-2002-2005.

Regione Emilia Romagna
Associazione Pediatria di Comunità (APeC)

A cura di:

Chiara Cuoghi

Pediatria di Comunità, Azienda USL di Ferrara e
APeC

Luca Ronfani

Centro per la Salute del Bambino, Trieste

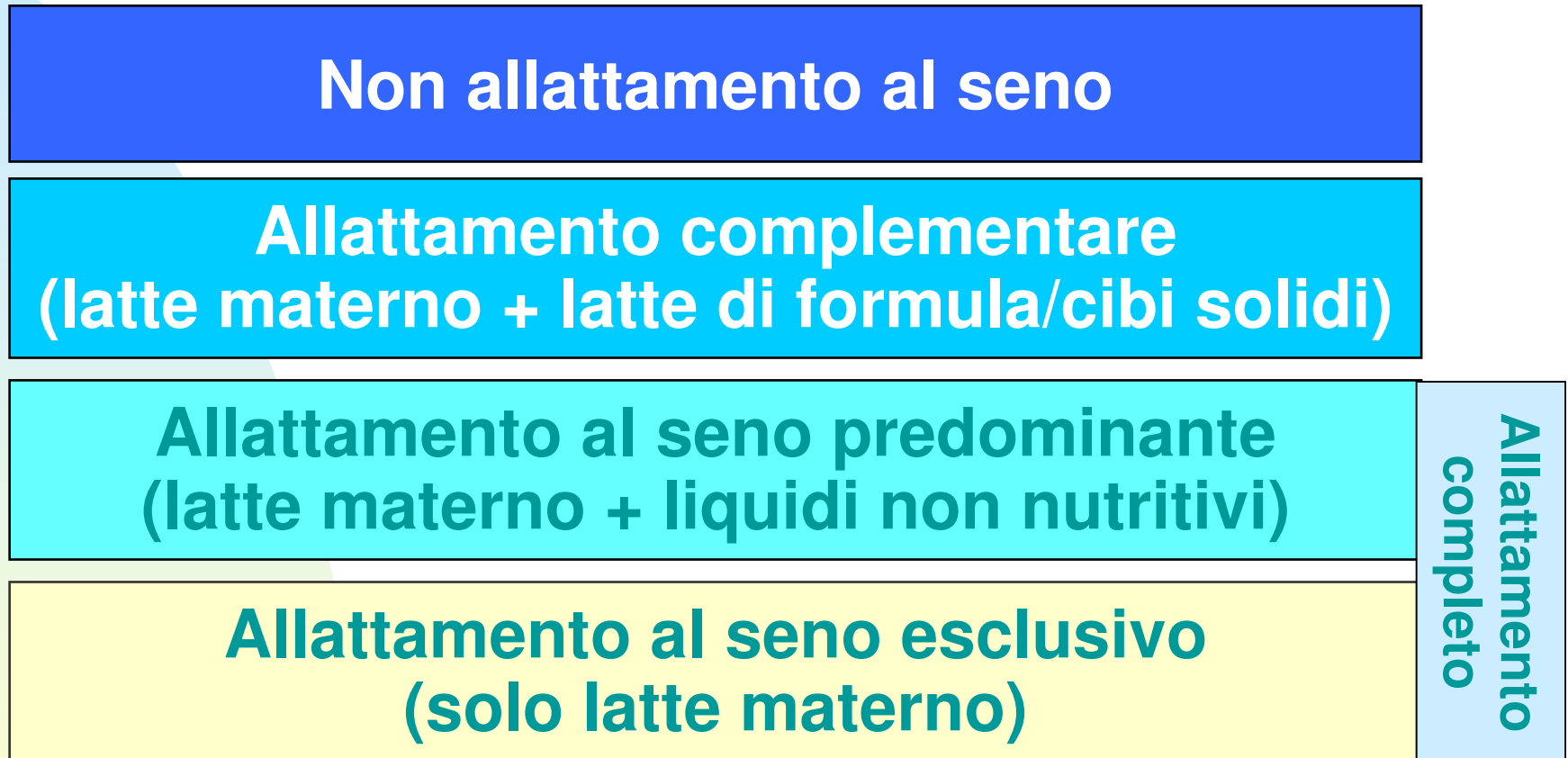
1. Materiali e metodi

Rilevazione realizzata per 6 settimane presso i Servizi di vaccinazione di tutta la Regione, alla prima e alla seconda vaccinazione

Questionario semplice (1 pagina)

Utilizzo di definizioni e recall period OMS

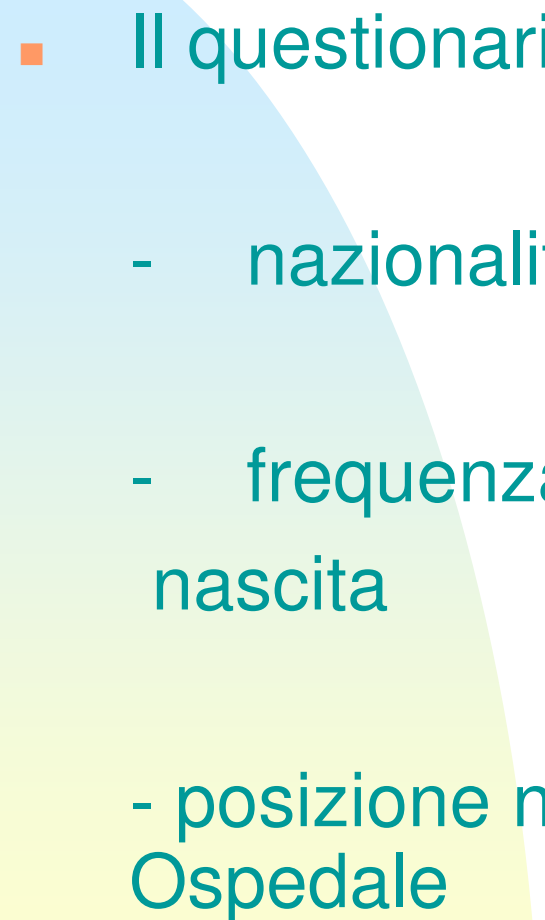
Definizioni di allattamento al seno



Categorie mutuamente esclusive

Recall period

- È l'intervallo di tempo che intercorre tra il momento della rilevazione di un dato e l'evento che si intende studiare.
- Per studi sulla nutrizione (e sull'AS) l'OMS raccomanda di utilizzare come recall period
 - ultime 24 ore
 - dalla nascita alla dimissione per valutare la prevalenza dell'AS nelle maternità

- 
- Il questionario ha raccolto informazioni anche su:
 - nazionalità delle donne intervistate
 - frequenza di un corso di preparazione alla nascita
 - posizione nel sonno del lattante (in Ospedale e a casa)

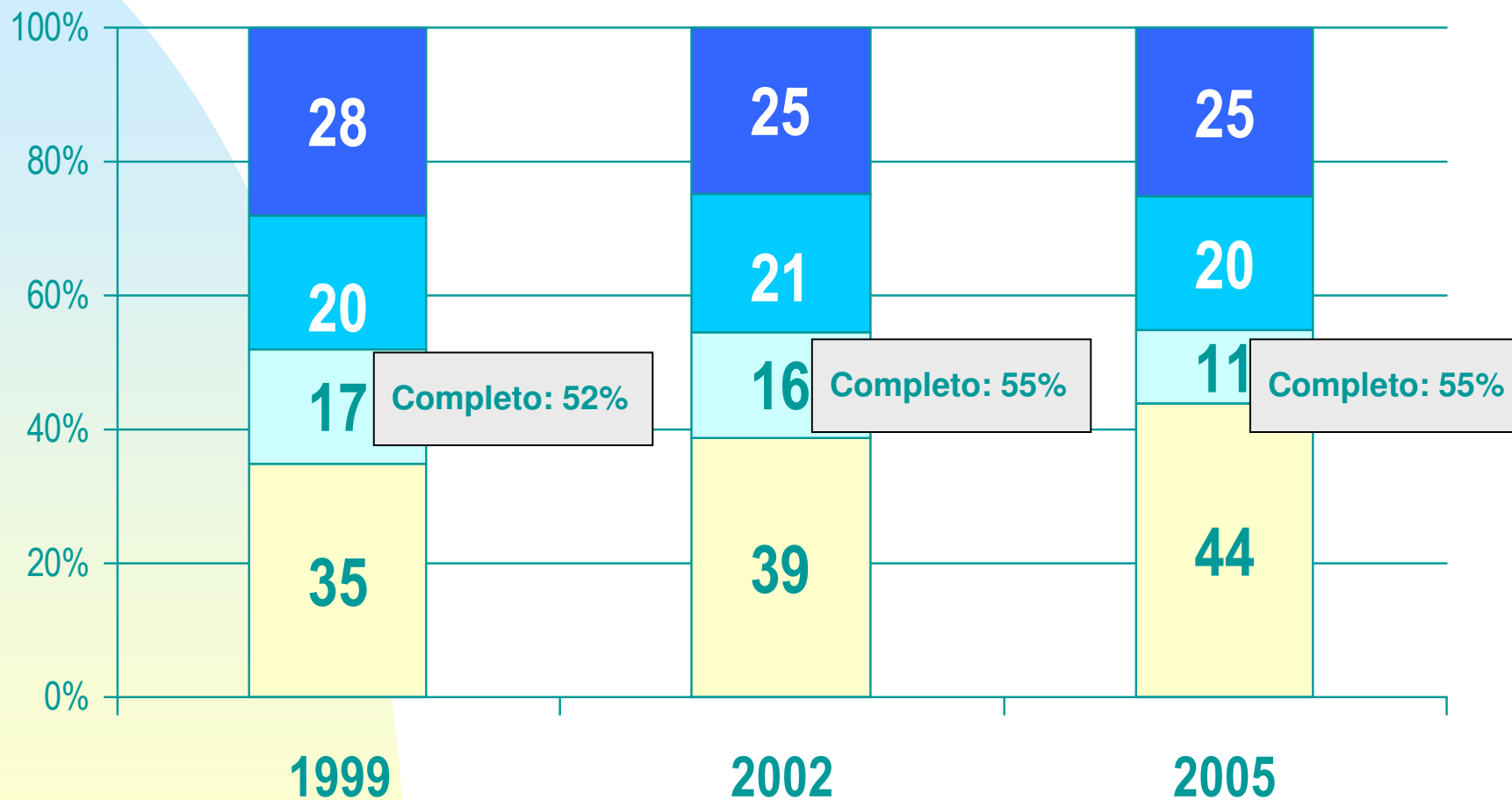
Paese di provenienza delle donne intervistate.

Paese di provenienza	2002	2005
Italia	87,5% (5507)	82,2% (6311)
Europa dell'est (paesi ex Un. Sovietica)	4,0% (254)	6,8% (519)
Africa settentrionale (Magreb + Egitto)	3,6% (228)	4,7 (364)
Africa subsahariana (con Etiopia, Somalia, Eritrea)	1,3% (80)	1,5 (119)
America centrale e meridionale	1,1% (68)	1,3 (98)
Estremo oriente	1,0% (61)	1,3 (102)
Medio oriente (con Turchia, India, Bangladesh e Pakistan)	0,8% (52)	1,5 (119)
Europa (paesi UE)	0,6% (38)	0,6 (45)
America settentrionale	0,04% (2)	0,05 (4)

Corso di preparazione alla nascita.

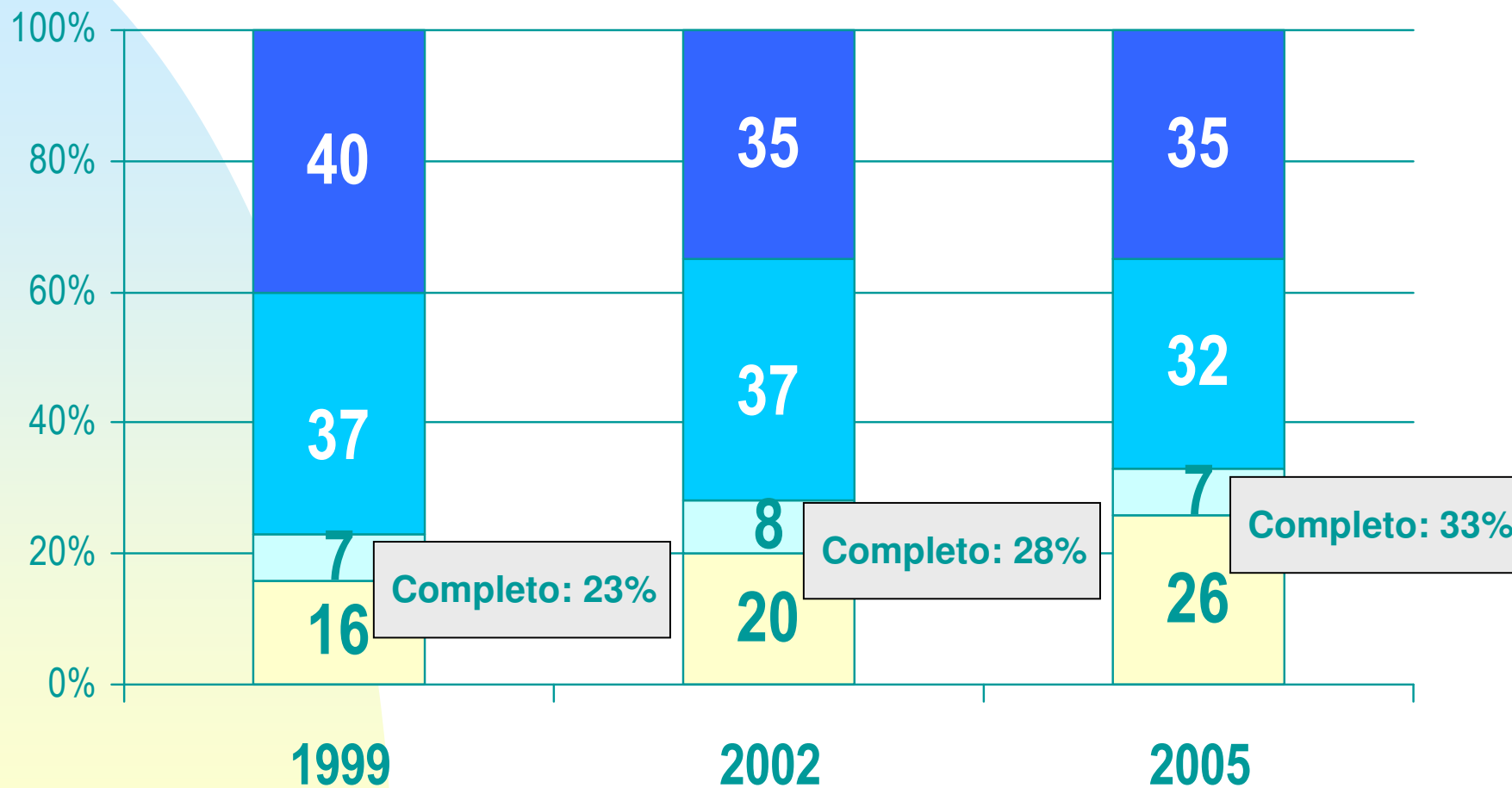
- Nelle tre rilevazioni è stabile il n° delle mamme che hanno frequentato un corso di preparazione alla nascita (36-37%)
 - il 40-41% tra le donne di nazionalità italiana
 - il 13-14% tra le donne di nazionalità non italiana
- Al 3° e 5° mese la probabilità di allattare al seno e di farlo in maniera esclusiva sembra essere maggiore in chi ha frequentato il corso (analisi univariata → non possiamo controllare per altri fattori)

Prevalenza dell'AS in Emilia Romagna a 3 mesi. Confronto 1999/2002/2005.



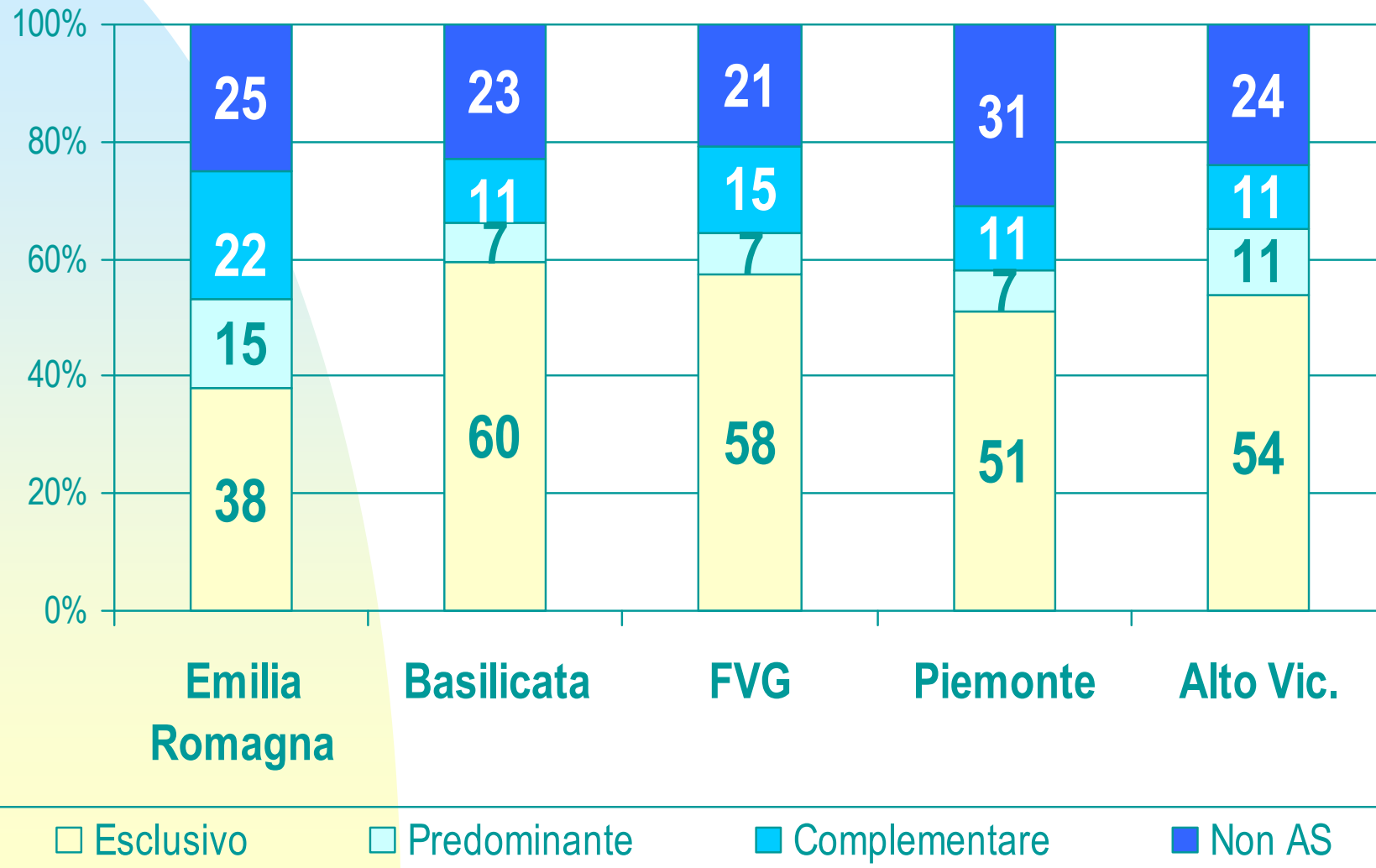
AS esclusivo AS predominante AS complementare Non AS

Prevalenza dell'AS in Emilia Romagna a 5 mesi. Confronto 1999/2002/2005.

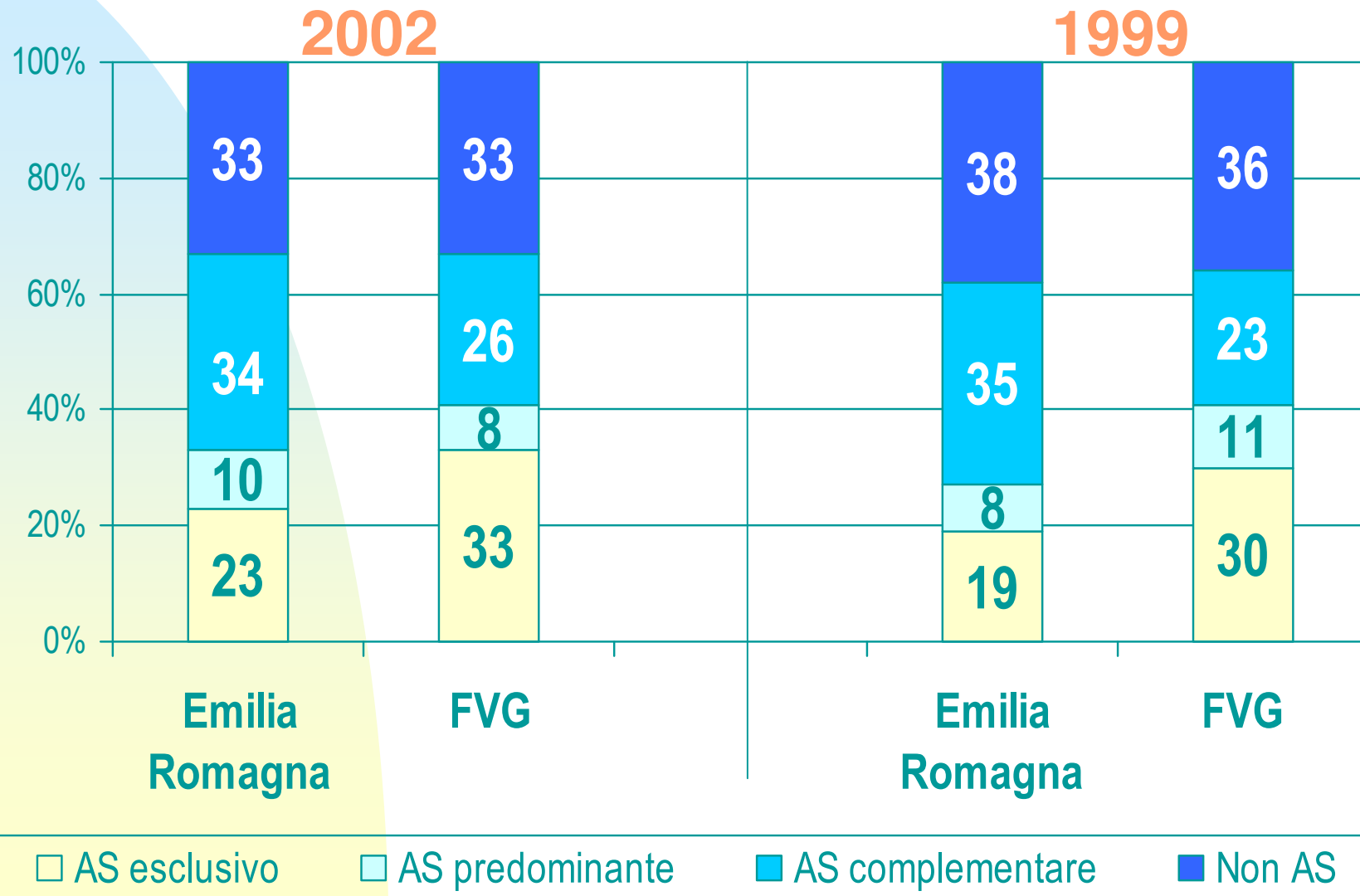


□ AS esclusivo □ AS predominante ■ AS complementare ■ Non AS

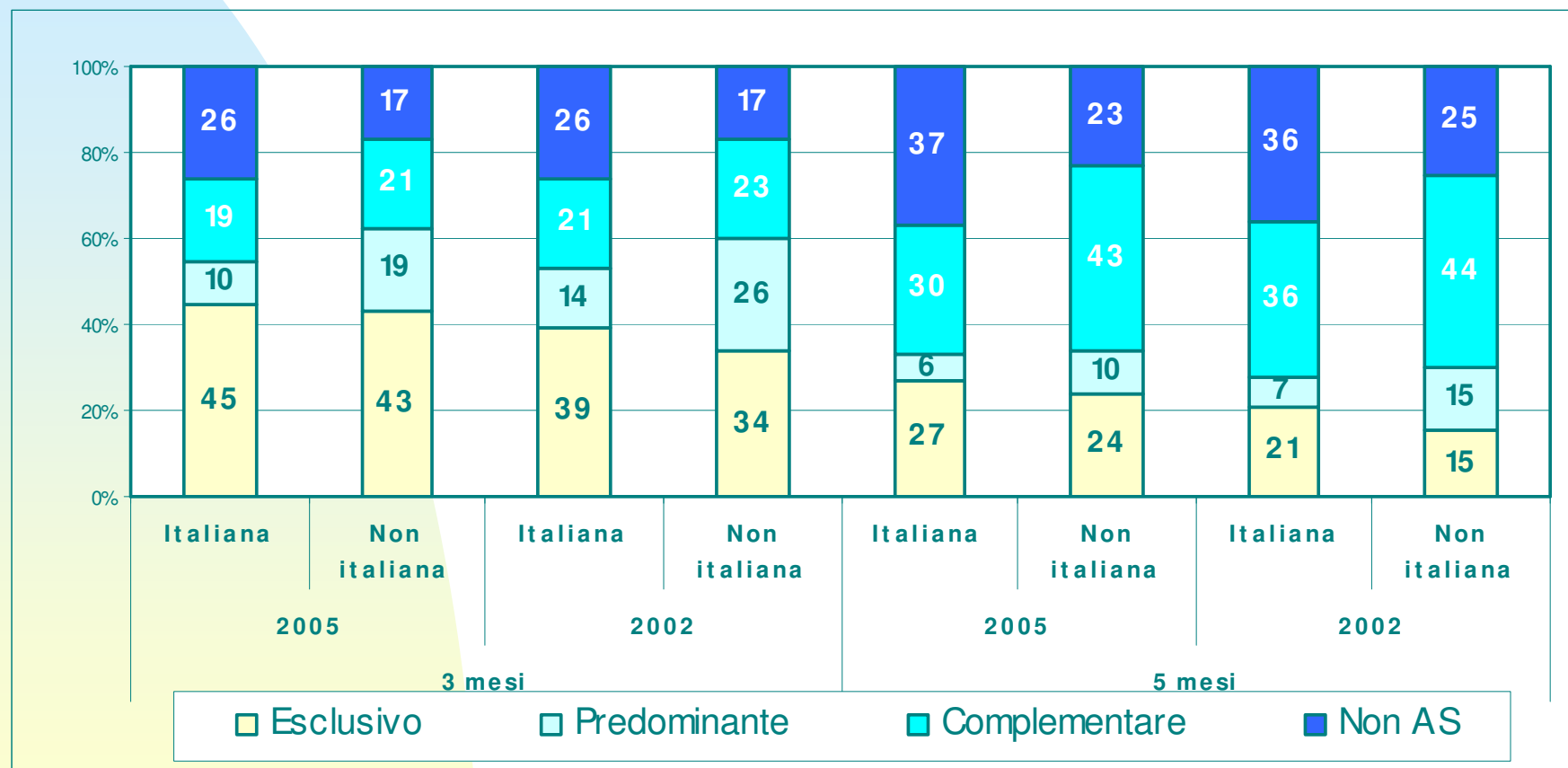
Prevalenza dell'AS in Emilia Romagna al momento della prima vaccinazione. Confronto con altre regioni (Progetto 6+1).



Prevalenza dell'AS al momento della seconda vaccinazione (17-20 sett.). Confronto con il FVG.



AS in donne di nazionalità italiana e non-italiana al 3° e 5° mese.

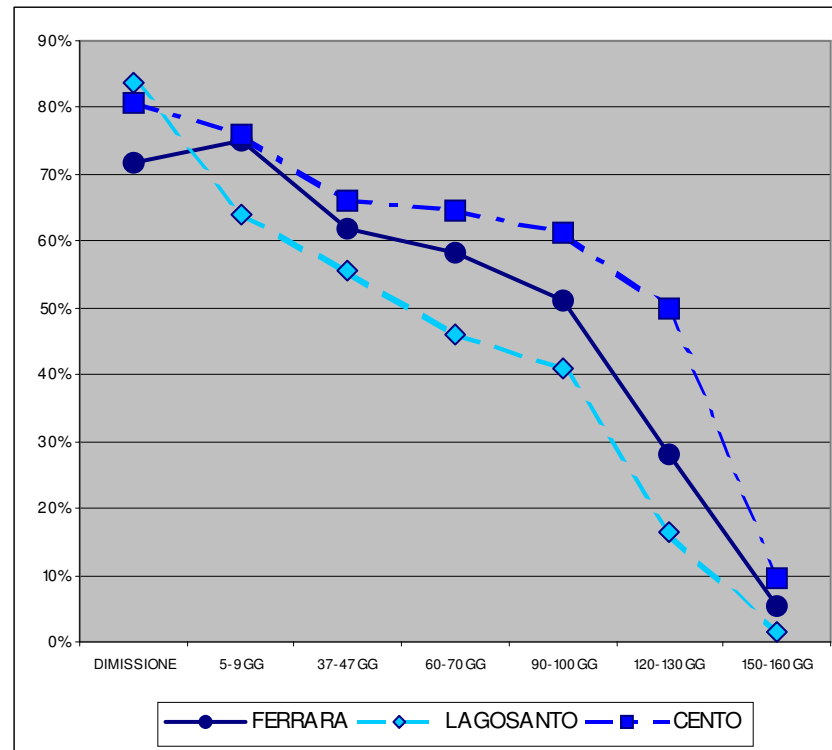
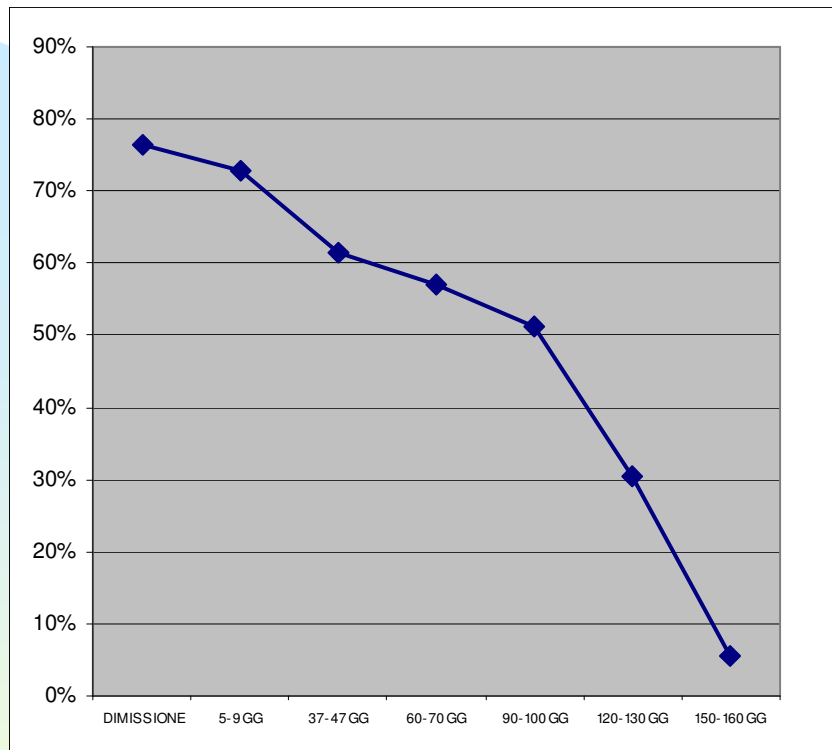


Commenti.

- La prevalenza di AS a 3 e 5 mesi in Emilia Romagna si conferma in lieve incremento nel tempo → 1996-2002-2005, più sensibile per la percentuale di bambini allattati al seno in maniera esclusiva.

Dopo un iniziale calo rimane stabile il tasso dei bambini allattati artificialmente.

- Vi sono differenze di rilievo tra le diverse Aziende.
- La Regione si colloca ad un livello di prevalenza inferiore rispetto ad altre regioni di cui sono disponibili dati.



ALLATTAMENTO PIENO O COMPLETO – Provincia di Ferrara 2005

INDAGANDO SULL'ALLATTAMENTO MATERNO...
 RISULTATI DI UNA RICERCA MULTICENTRICA NELLA PROVINCIA DI FERRARA
 22 settembre 2006

Prevalenza dell'allattamento materno

Confronto Regione Emilia Romagna vs. Azienda USL di Ferrara

