

LAVORO E SALUTE

A cura di Sonia Quintavalle

Aldo De Togni

Paolo Pasetti

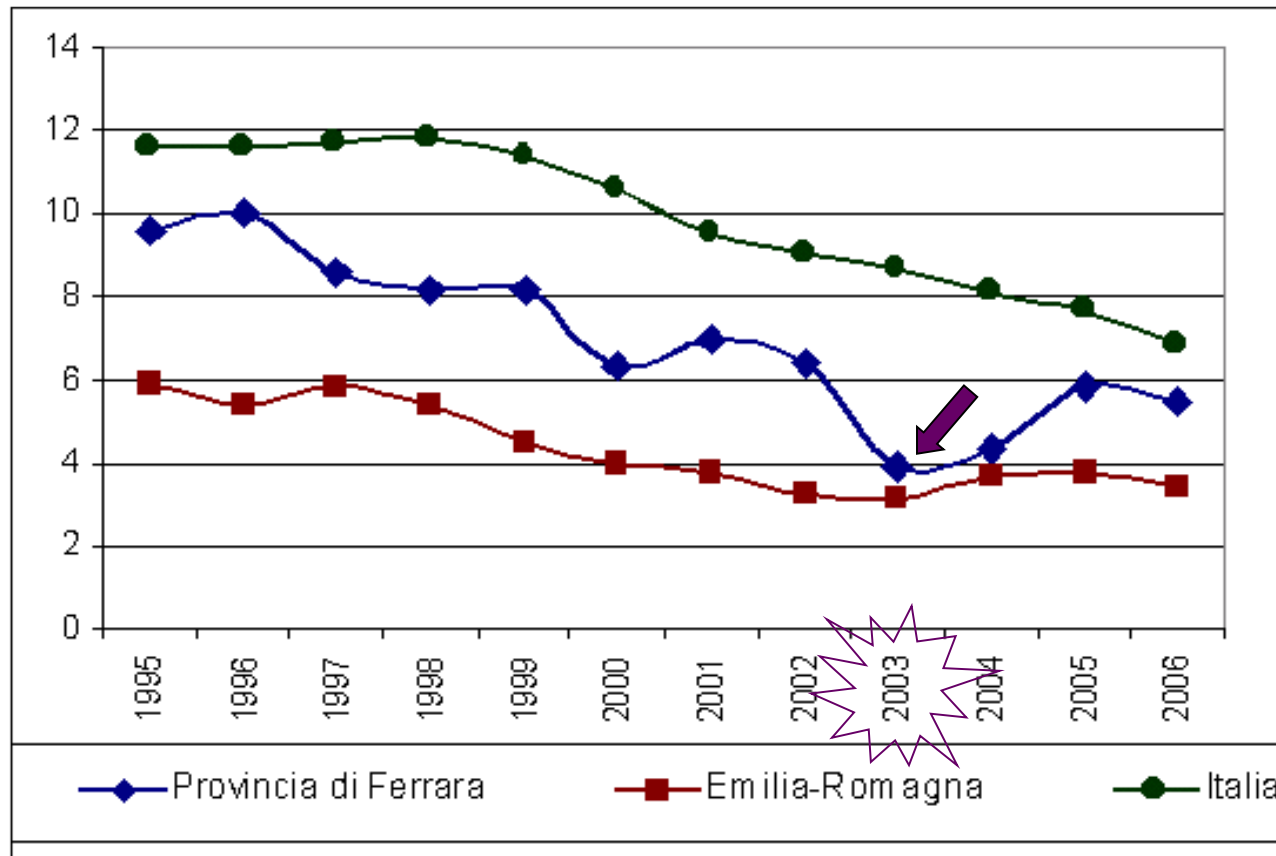
M. Caterina Sateriale

Ferrara, 25 GIUGNO 2008



Piani per la Promozione della Salute

TASSO DI DISOCCUPAZIONE (x100), 1995-2006



Uomini (1995): 7,2



4,3 (2006)

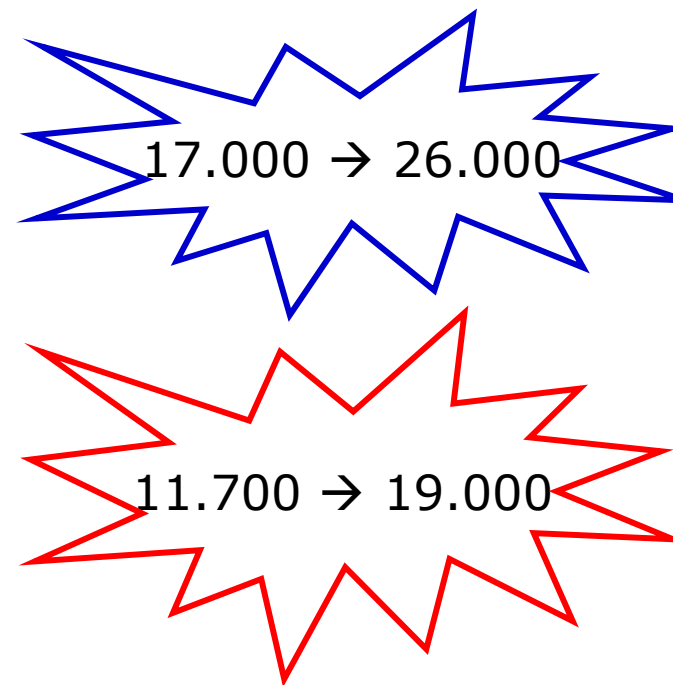
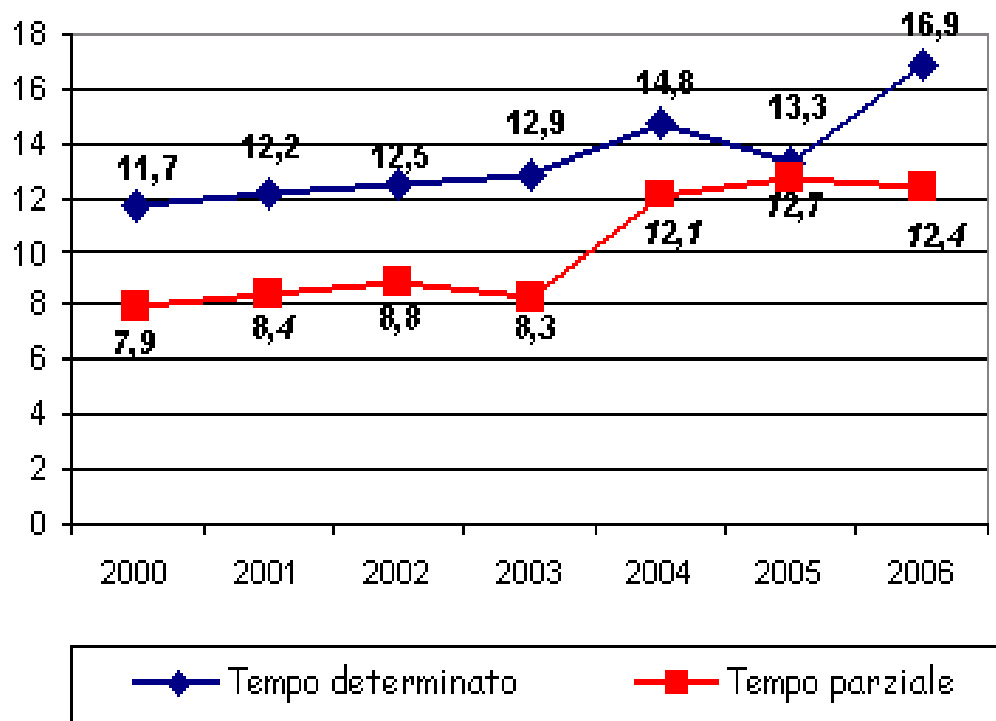
Donne (1995): 13,2



7,1 (2006)

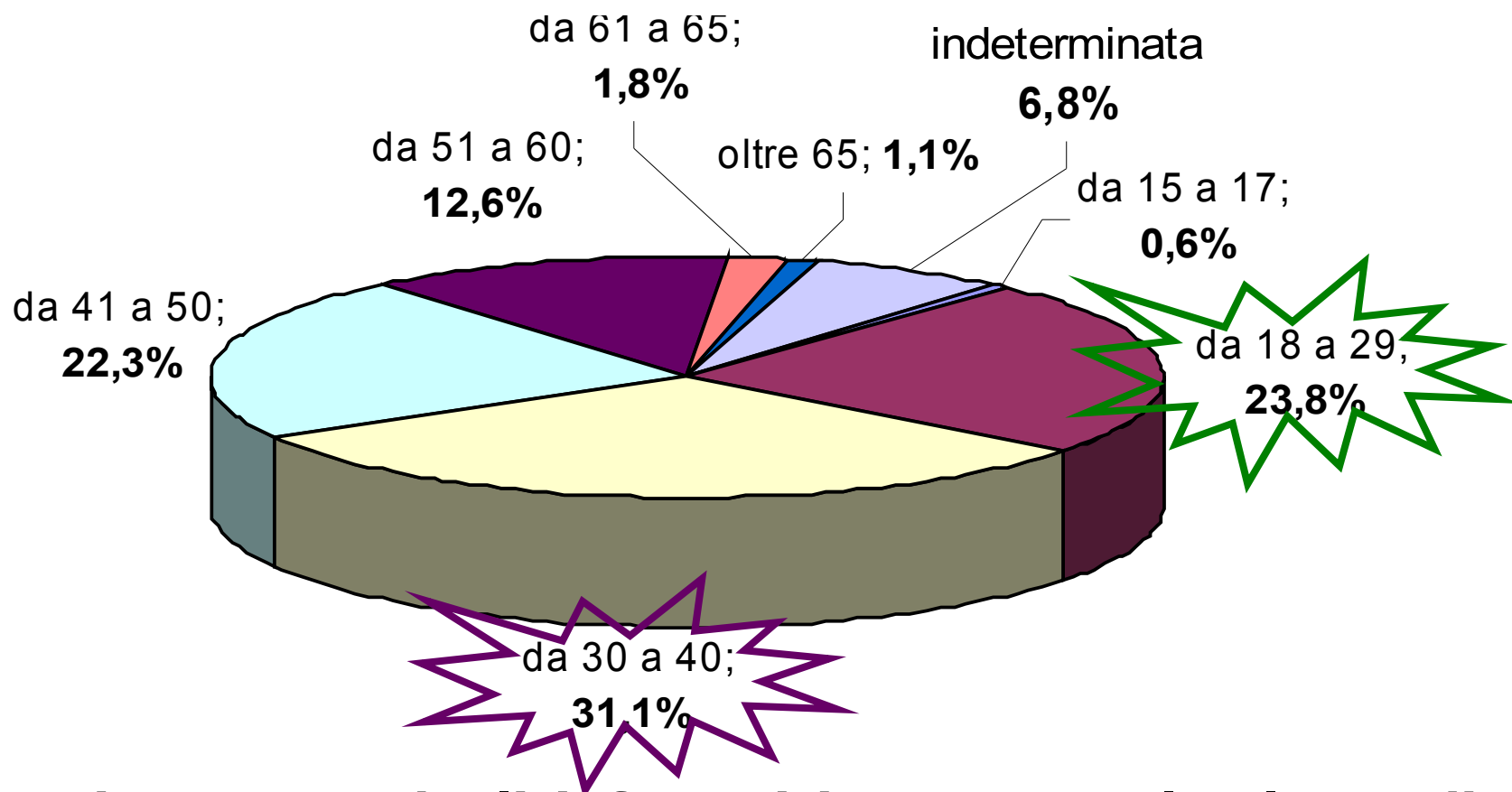


Quota % di occupati a tempo determinato e part-time in provincia di Ferrara, 2000-2006



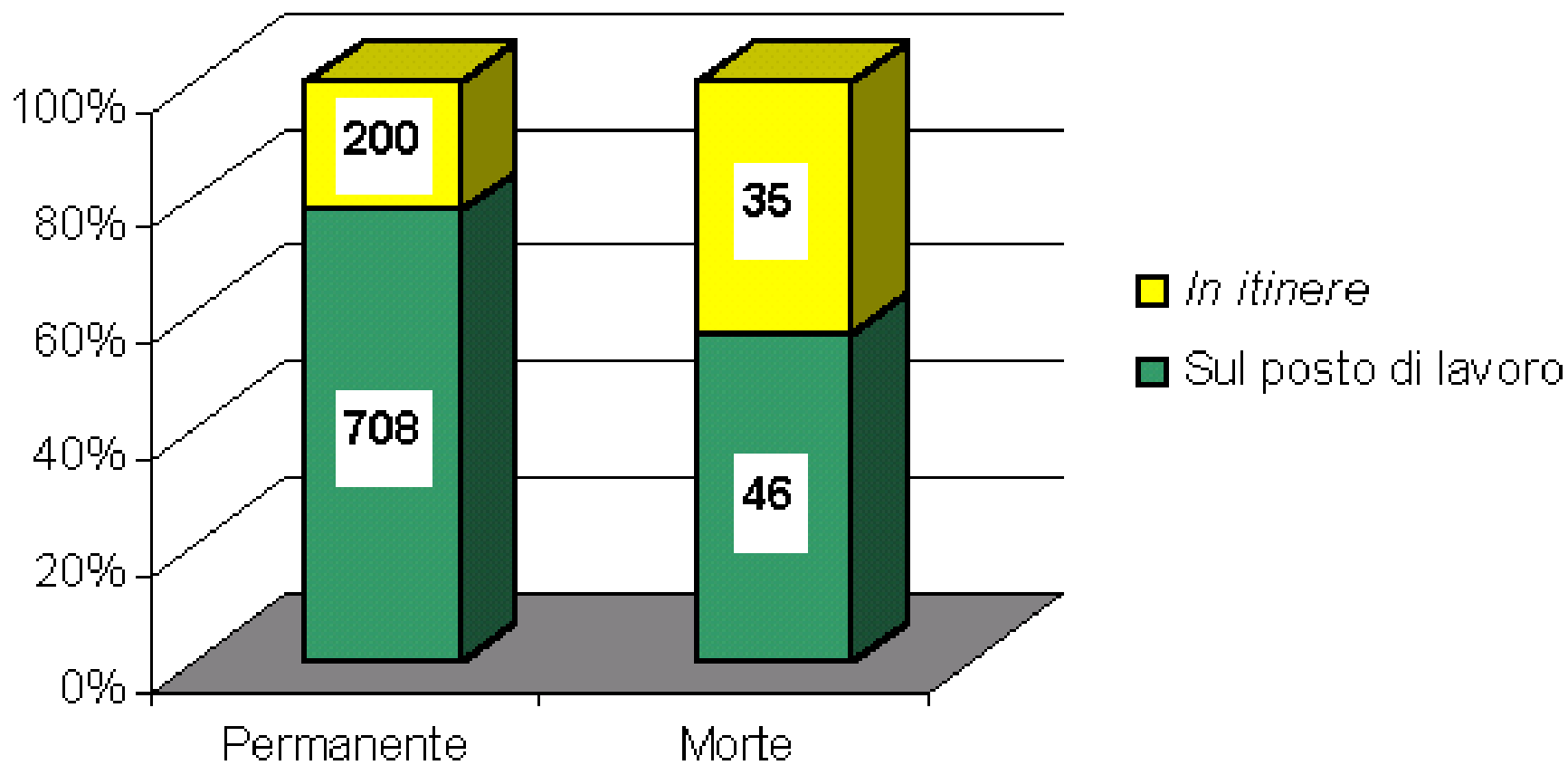
Oggi nella provincia di Ferrara un lavoratore su sei è precario. Se consideriamo solo le donne è precaria una lavoratrice su cinque.

% Infortuni sul lavoro per classi di età dal 2001 al 2005

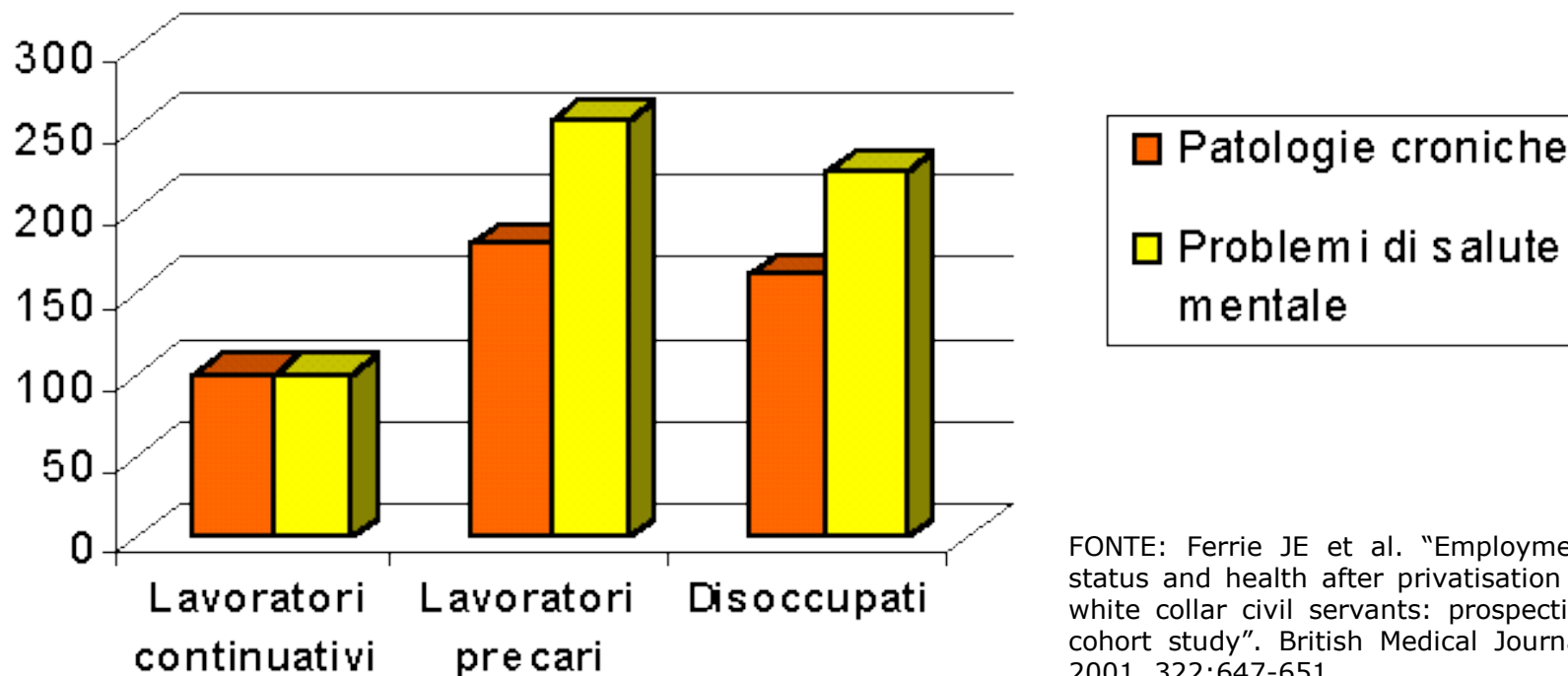


Quasi un terzo degli infortuni interessano la classe di età 30-40 anni mentre quasi un quarto di tutti gli infortuni è accaduto a persone di età compresa tra i 18 ed i 29 anni.

Quota di infortuni con esito permanente o di morte (2001-2005)



Effetti sulla salute della disoccupazione e della precarietà del lavoro



Le conseguenze sulla salute iniziano a manifestarsi non appena le persone cominciano a percepire che i loro posti di lavoro sono minacciati.

Oltre all'occupazione è importante la qualità del lavoro.

GRAZIE PER L'ATTENZIONE

