

L'attività di Supervisione della UOAV: anni 2013 - 2014

Ferrara, 16/12/2014

Azioni previste per il 2014

- **Introduzione di un programma di tutoraggio a favore degli Operatori che hanno dimostrato un livello di efficacia del CU alle S del 2013 inferiore al livello atteso**
- **Revisione pianificazione triennale**
- **Nuovo programma annuale di supervisioni**
- **Revisione della procedura**
- **Corso di formazione**

Programmazione 2014

Disciplina specialistica	Ambiti della Supervisione	Supervisore	N. S	Operatori da supervisionare
SANITA' ANIMALE	Anagrafe bovini	Trevisi	4	Benini, Gardelli, Fantinati, Langella
	Biosicurezza suini (avicoli)	Tassinari	6	Benini, Fantinati, Gardelli, Marino, Trevisi, Capatti
IG. ALIMENTI OA	PdP	Mosso	5	Franco, Greco, Rizzi, Simionato, Tosi
	Strutture registrate alimenti OA	Tosi	8	Canella (Az. agricola), Franco (pescheria), Greco (ambulante ittico), Pontecchiani (macelleria), Rizzi (macelleria), Simionato (ristorante), Zaghi (az. Agricola), Gnani (agriturismo)
	Sezionamento	Quarantotto	1	Canella (recupero 2013)
IG. ALLEVAMENTI PZ	Farmacosorveglianza allevamenti DPA	Soriani	5	Casson, Furini, Galli, Manfredi, Chendi
	Controllo cani morsicatori / aggressività	Scaioli	6	Casson, Furini, Galli, Manfredi, Poli, Fantinati
Totale			35	

Aspetti operativi

- S estesa alla figura professionale del Tecnico della prevenzione
- S solo a Operatori che effettivamente svolgono quel tipo di controllo ufficiale, e non sulla generalità dell'equipe
- Strutture in cui effettuare la S complesse o "critiche" per presenza di NC note,
- Autonomia del SO e autonomia del giudizio ispettivo.
- Compilazione della sola check-list del SO
- SE dovrà seguire attentamente il lavoro del SO, evitando di intervenire nel controllo, se non in caso di errori palesi di gestione del CU. Il SE annoterà a parte gli aspetti che gli serviranno per compilare la Scheda di Valutazione
- In caso di difformità di valutazione, il confronto tra SE e SO al fine di condividere il giudizio ispettivo dovrà avvenire in separata sede.
- Discussione delle risultanze della S, affinché il SO possa avere un immediato feed-back
- "Scheda di Valutazione del Supervisore" (All. 1), al Direttore
- "Osservazioni dell'Operatore supervisionato", facoltative, al SE e al Direttore
- "Relazione del Supervisore" al Direttore

Discussi in riunione plenaria del 05 giugno 2014

Valutazione Standard

Pesatura delle valutazioni assegnate ad ognuno dei 5 criteri fanno riferimento:

I = insufficiente 25%; S = sufficiente 50%; B = buono 75%; O = ottimo 100%.

La media dei primi 4 criteri valutati rappresenta la qualità/efficacia complessiva del CU effettuato da ogni Operatore, in quello specifico ambito.

Lo Standard di accettabilità della qualità/efficacia del controllo ufficiale è fissato al 60%. Quando tale media, calcolata sui 4 criteri per ogni supervisione, si colloca di sotto del 60%, si effettua un tutoraggio nel settore ed eventualmente altre attività formative.

Discussi in riunione plenaria del 05 giugno 2014

Programmazione tutoraggi 2014

Disciplina specialistica	Ambiti della Supervisione	Tutor	N. programmati ed effettuati
IG. ALIMENTI OA	CDM-CSM	Boschetti	4
	Sezionamento	Quarantotto	1
IG. ALLEVAMENTI PZ	Ig produzione latte	Soriani	2
Totale			7

Verifica Supervisioni 2014

Verifica supervisioni 2014

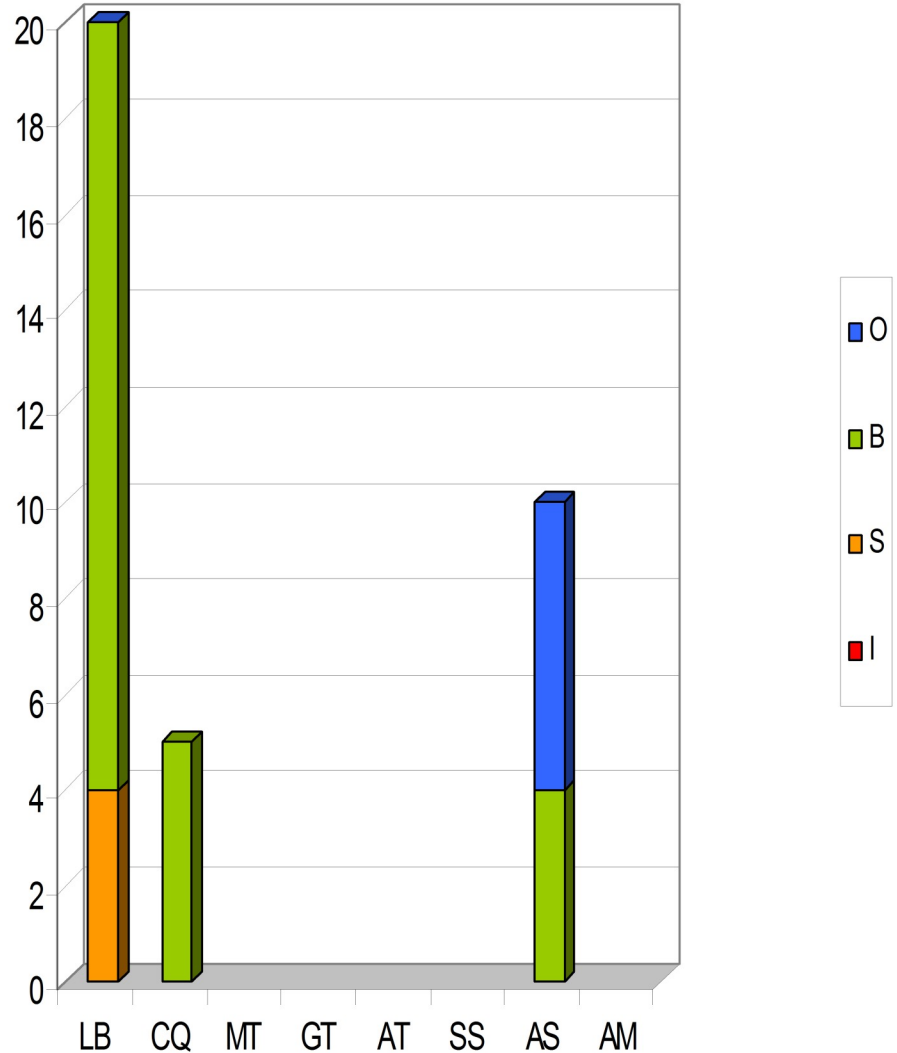
Disciplina specialistica	Ambiti della Supervisione	Supervisore	N. programmate	n. effettuate al 31/12/2014	n. schede osservazioni Super.to	n. relazioni del Supervisore
SANITA' ANIMALE	Anagrafe bovini	Trevisi	4	3	1	1
	Biosicurezza suini (avicoli)	Tassinari	6	5	1	1
IG. ALIMENTI OA	PdP	Mosso	5	5	0	1
	Strutture registrate alimenti OA	Tosi	8	8	1	1
IG. ALLEVAMENTI PZ	Sezionamento	Quarantotto	1	1	1	1
	Farmacosorveglianza allevamenti DPA	Soriani	5	5	2	1
	Controllo cani morsicatori / aggressività	Scaioli	6	6	2	1
Totale			35	33	8	7

Verifica supervisioni 2014

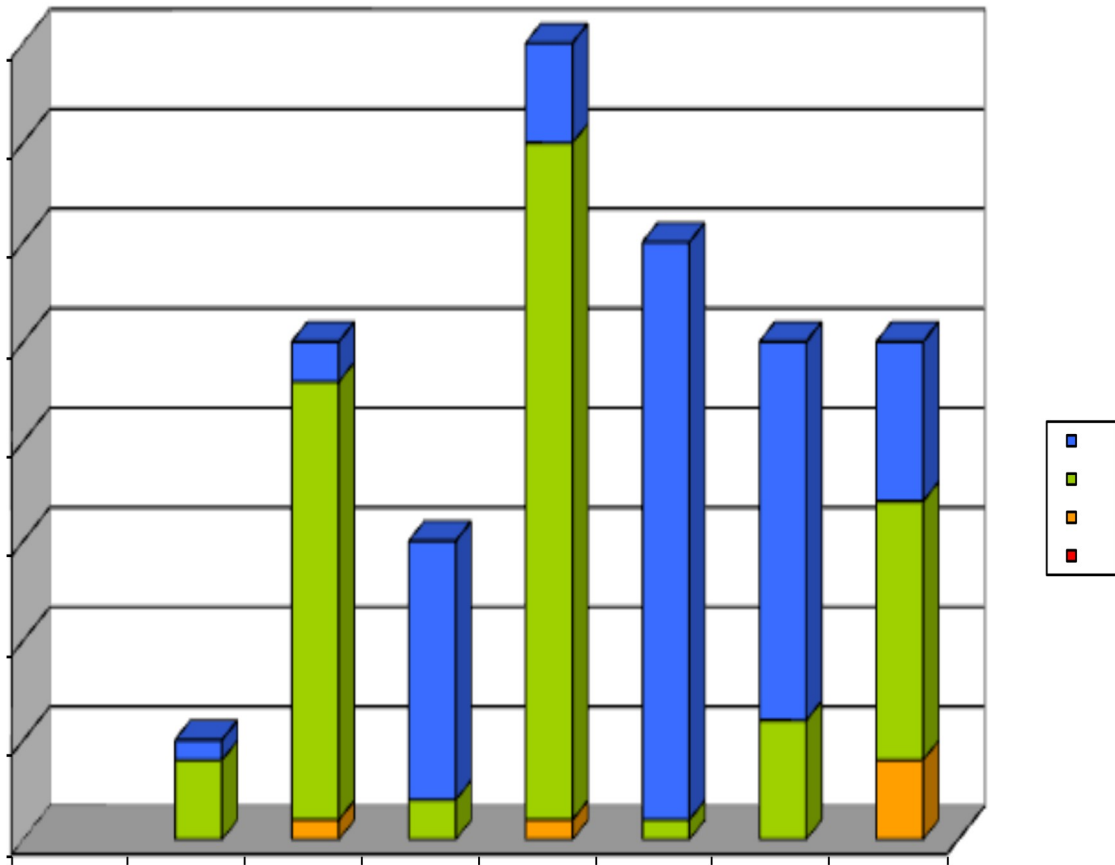
Disciplina specialistica	Ambiti della Supervisione	Supervisore	N. programmate	n. effettuate al 12/12/2014	n. schede osservazioni Super.to
SANITA' ANIMALE	Anagrafe bovini	Trevisi	4	3	1
	Biosicurezza suini (avicoli)	Tassinari	6	5	1
IG. ALIMENTI OA	PdP	Mosso	5	4	0
	Strutture registrate alimenti OA	Tosi	8	6	1
	Sezionamento	Quarantotto	1	1	1
IG. ALLEVAMENTI PZ	Farmacosorveglianza allevamenti DPA	Soriani	5	5	2
	Controllo cani morsicatori / aggressività	Scaioli	6	6	2
Totale			35	30	8

Punteggi assegnati

Confronto tra punteggi assegnati TUTORAGGI 2014

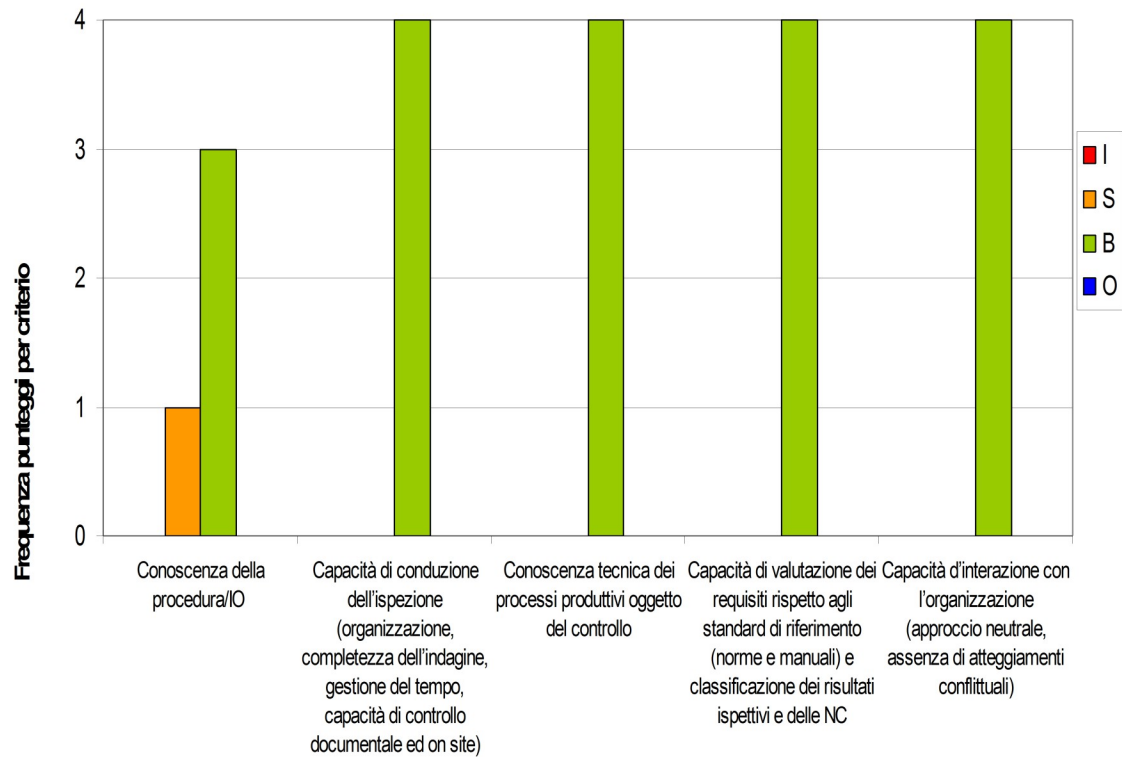


Confronto tra pu
supe

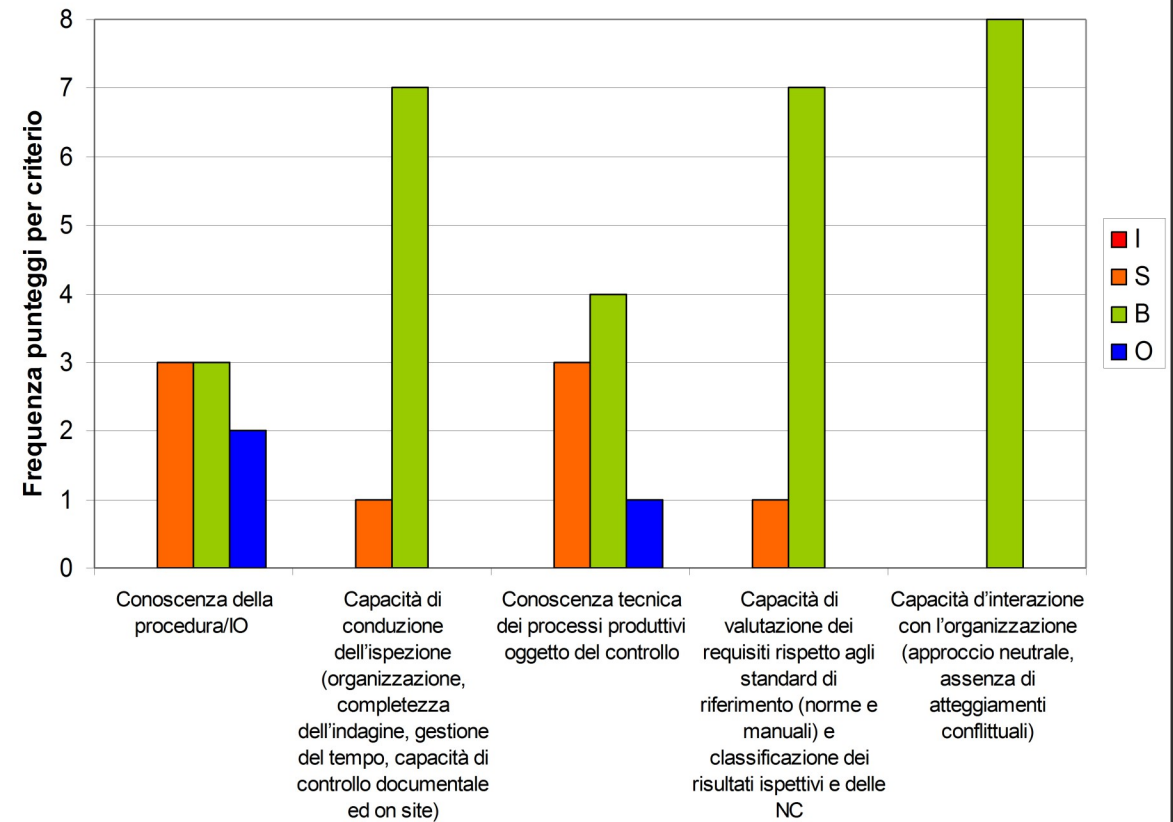


Risultati delle Supervisioni Sanità animale

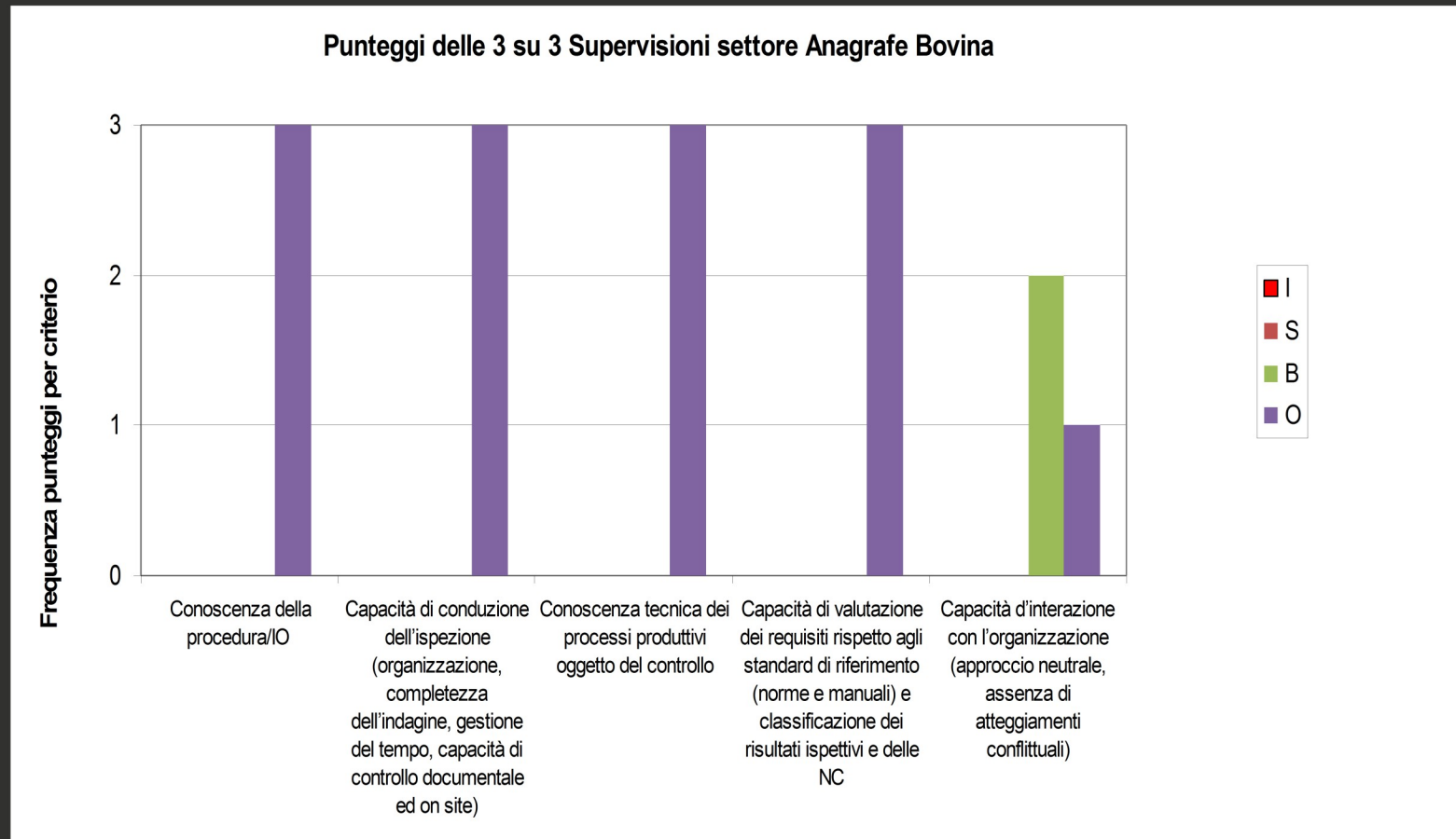
Punteggi delle 4 su 4 Supervisioni settore Biosicurezza suini



Punteggi delle 8 Supervisioni settore Biosicurezza avicoli 2013-2014

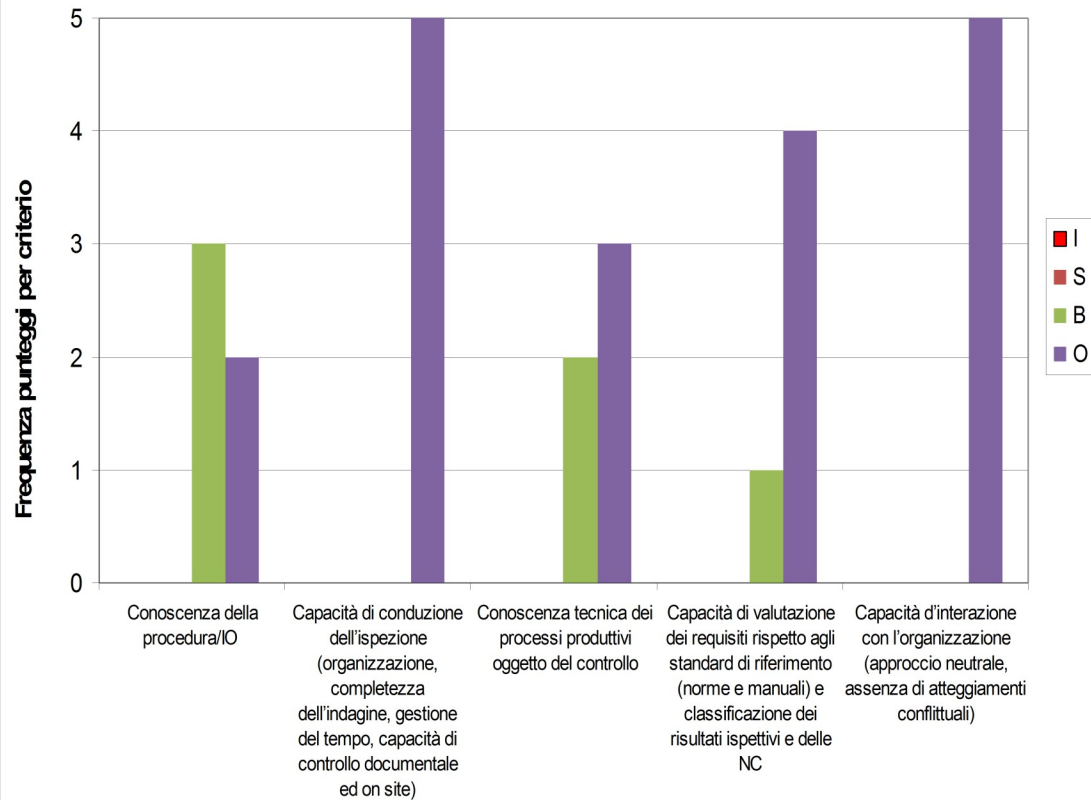


Risultati delle Supervisioni Sanità animale

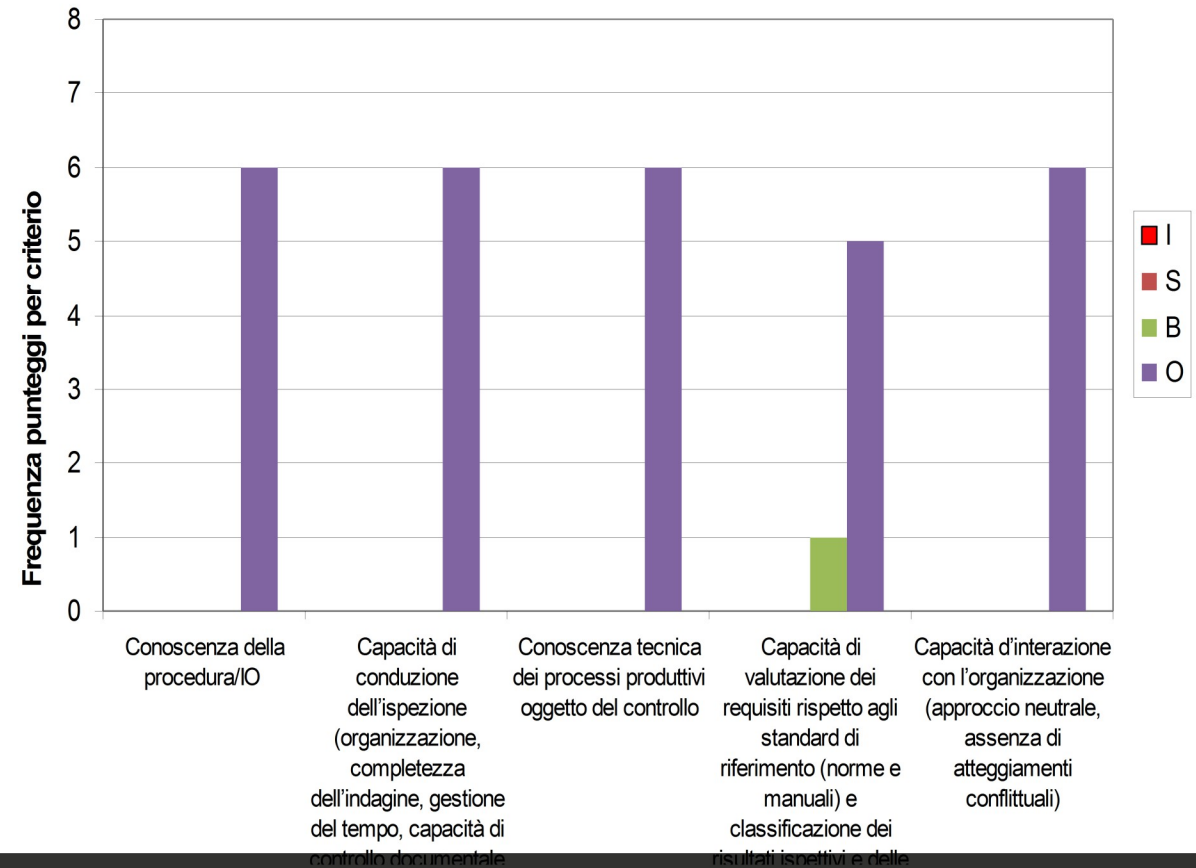


Risultati delle Supervisioni Ig. Allevamenti PZ

Punteggi delle 5 su 5 Supervisioni settore Farmaco-sorveglianza 2014

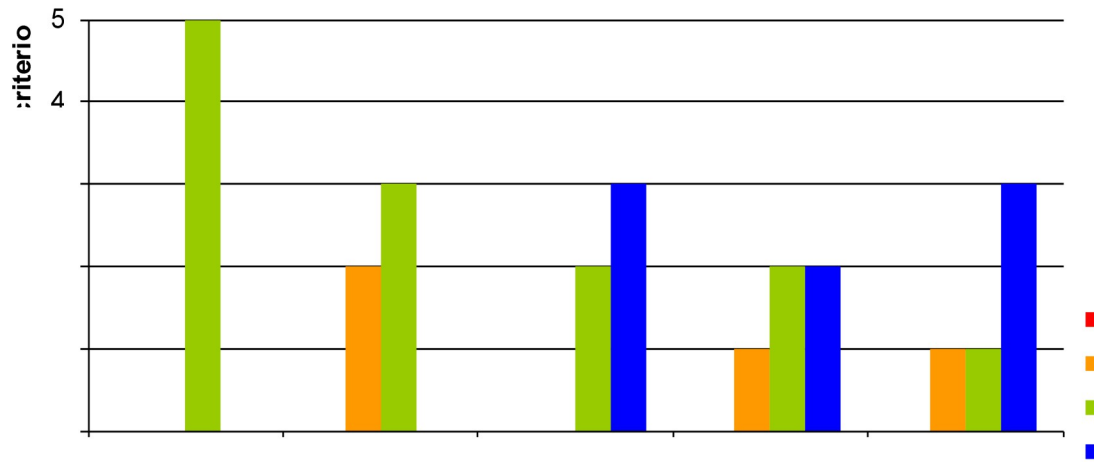


Punteggi delle 6 su 6 Supervisioni settore Controllo cani morsicatori 2014

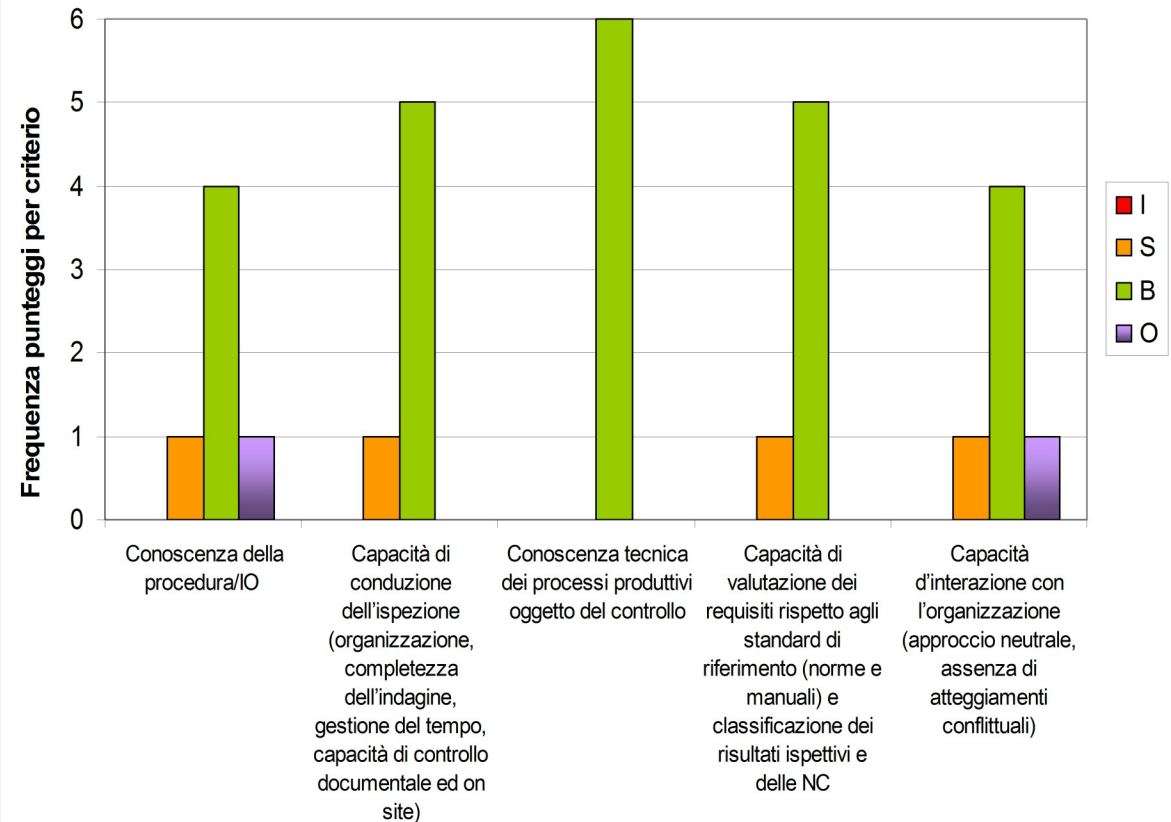


Risultati delle Supervisioni Ig. Alimenti OA

Punteggi di 5 su 5 Su

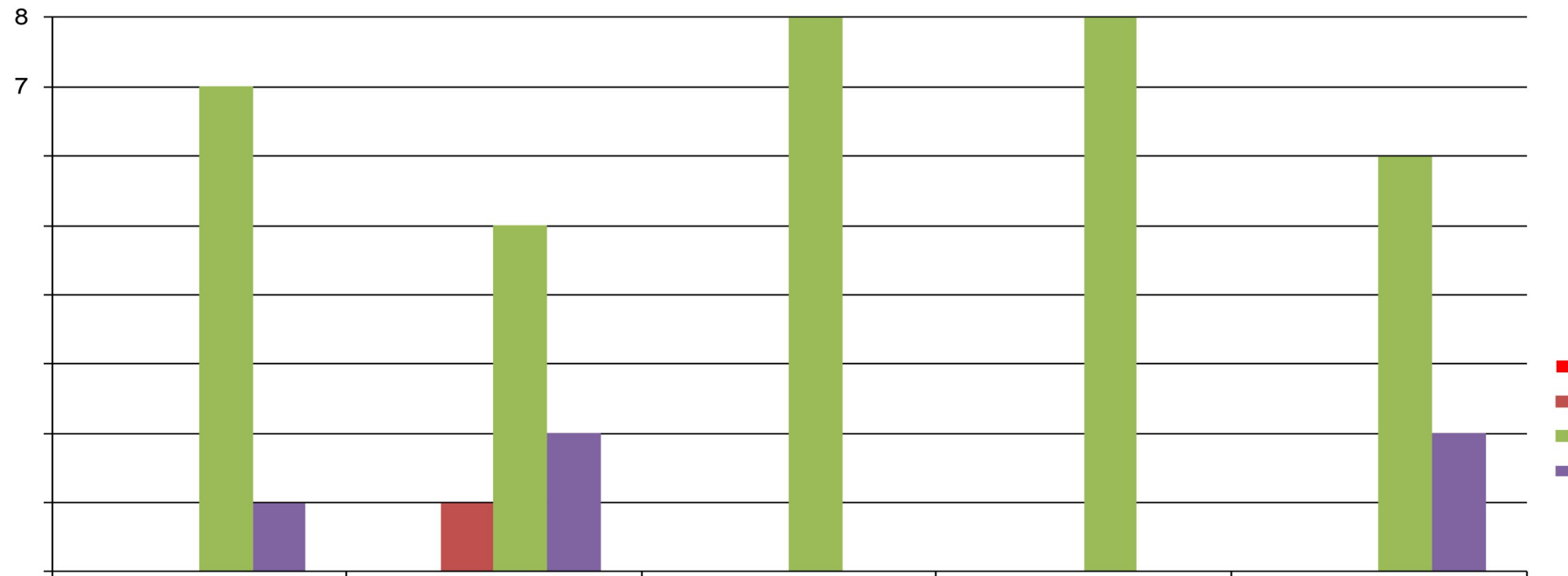


Punteggi delle 6 Supervisioni settore Prodotti Base Carne 2013-2014



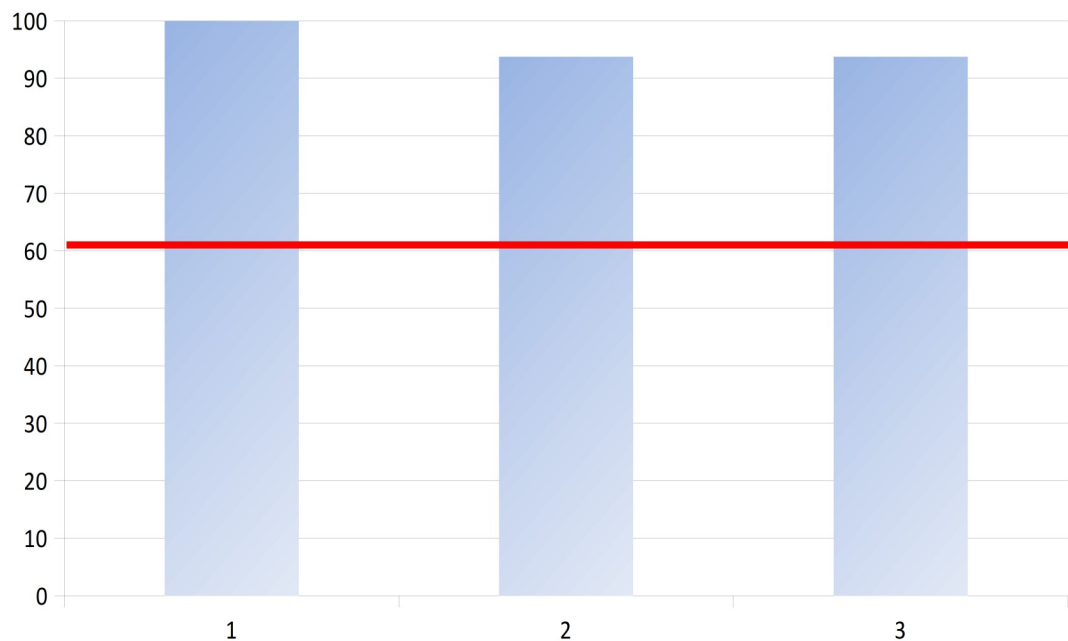
Risultati delle Supervisioni Ig. Alimenti OA

Punteggi



Risultati delle Supervisioni Sanità animale

**Supervisioni 2014 - Anagrafe bovina
risultati per Operatore**

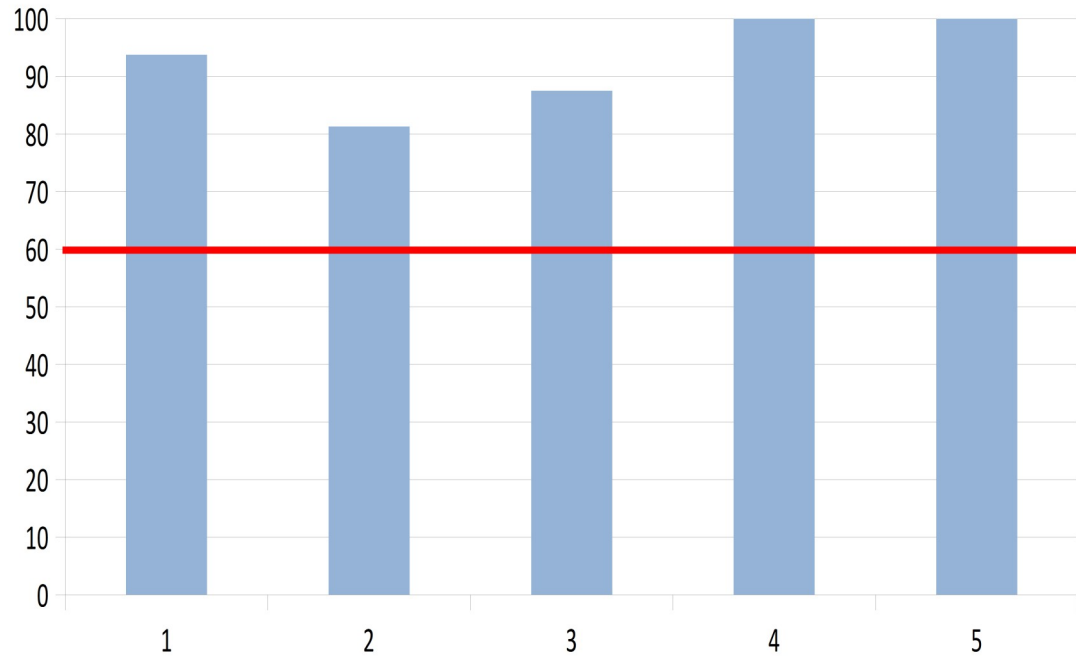


**Supervisioni 2014 - Biosicurezza suini e avicoli
risultati per Operatore**

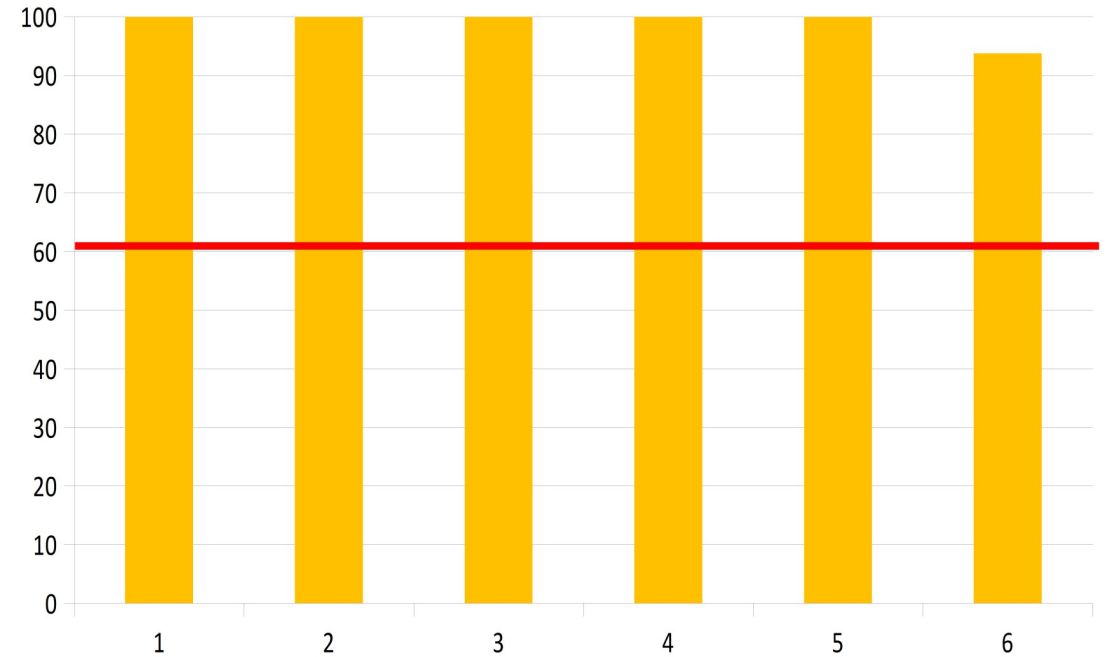


Risultati delle Supervisioni Ig. Allevamenti PZ

Supervisioni 2014 - Farmaco sorveglianza
risultati per Operatore

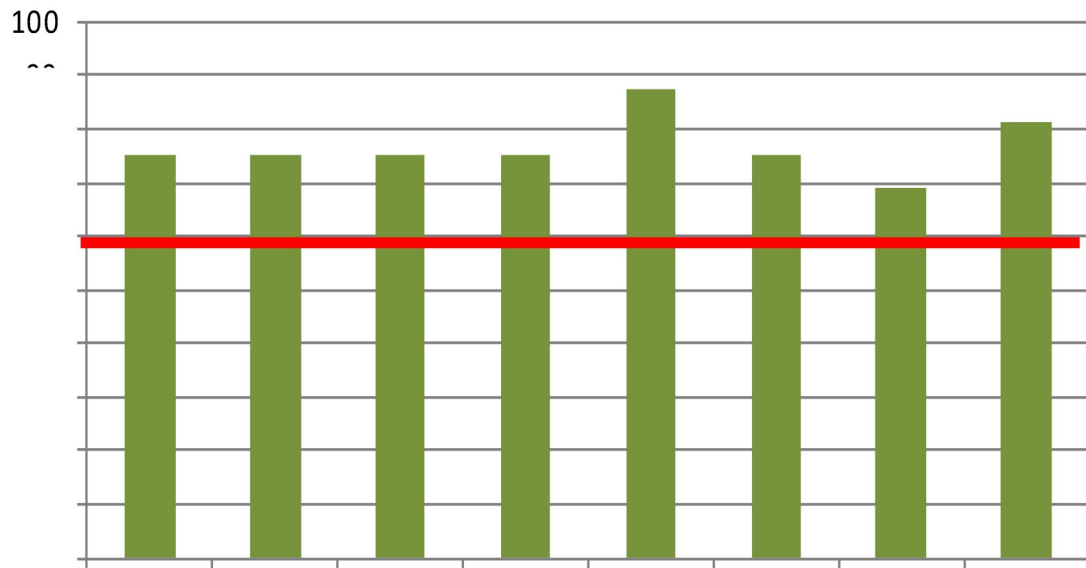


Supervisioni 2014 - Cani morsicatori
risultati per Operatore

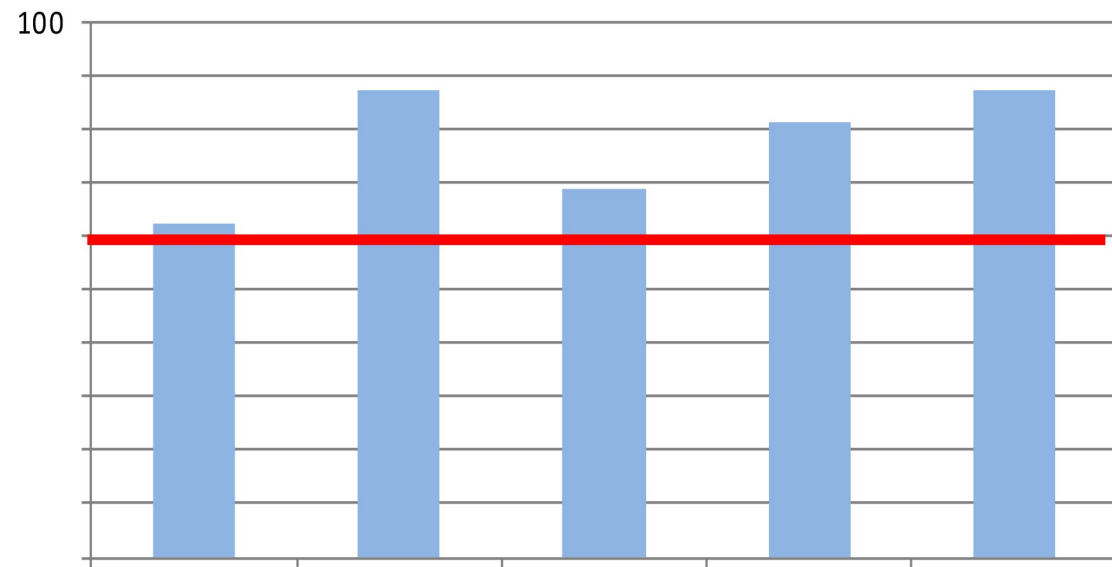


Risultati delle Supervisioni Ig. Alimenti OA

**Supervisioni 2014
risultati p**

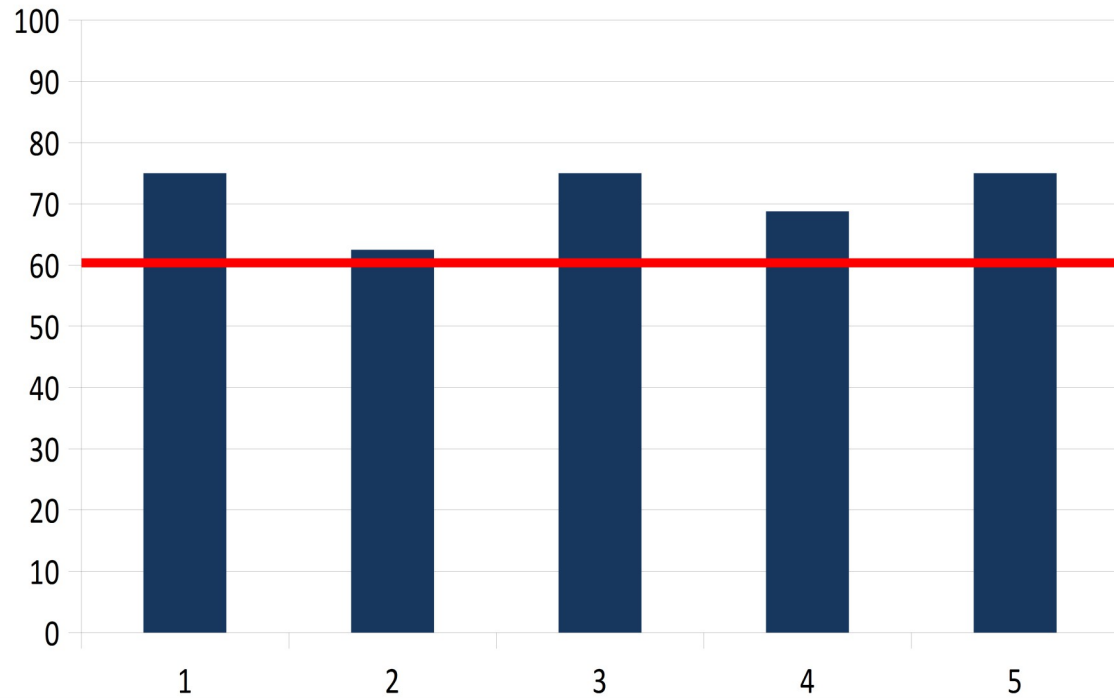


**Supervisioni 2
risultati j**

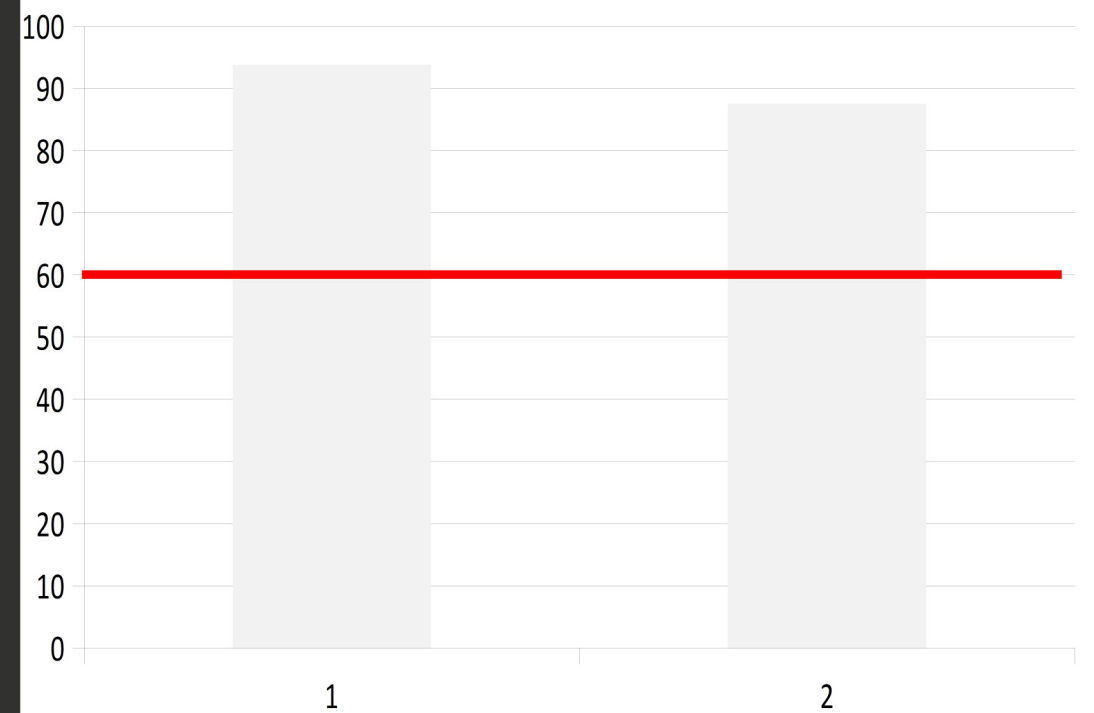


Risultati dei Tutoraggi 2014

Tutoraggi 2014 - MBV e PCB risultati per Operatore

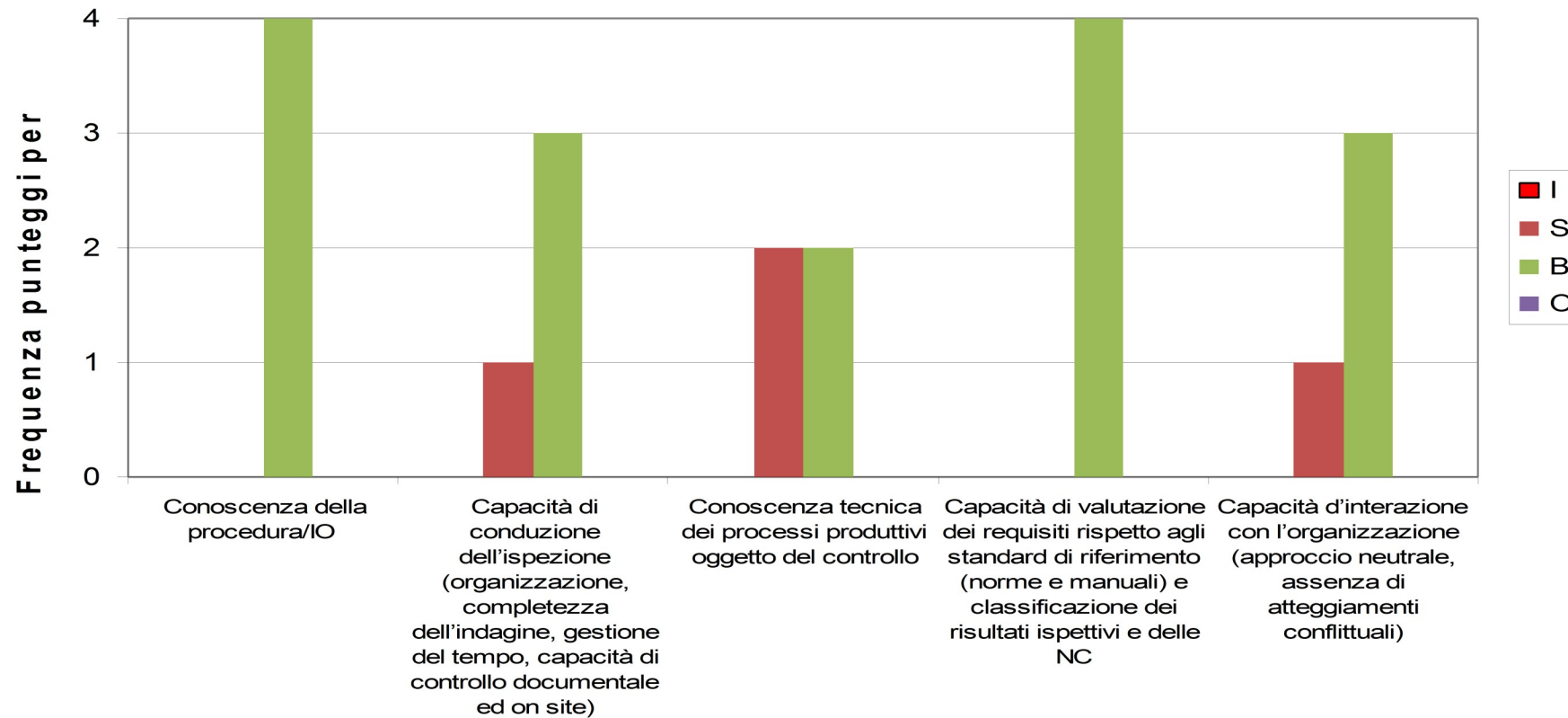


Tutoraggi 2014 - Ig. Produzione latte risultati per Operatore



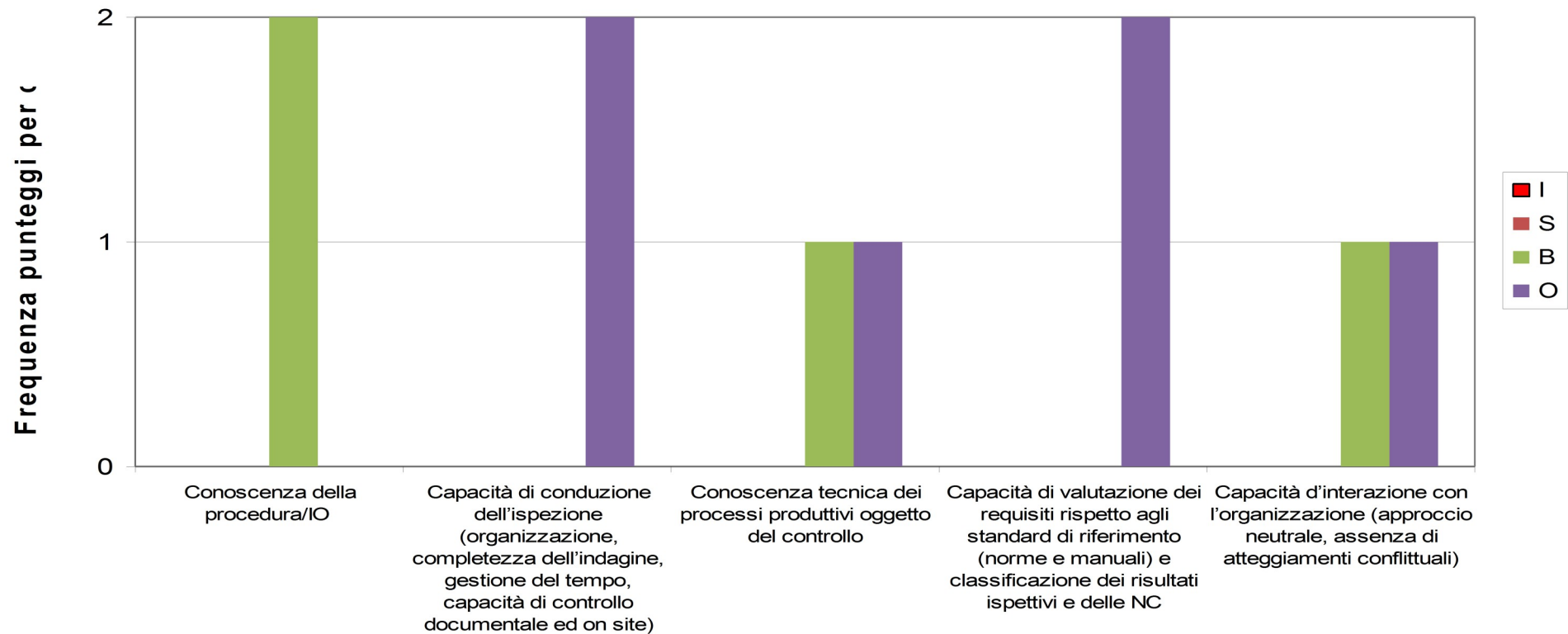
Risultati del tutoraggio CDM-CSM

Punteggi dei 4 su 4 Tutoraggi settore Centri Depurazione Molluschi 2014



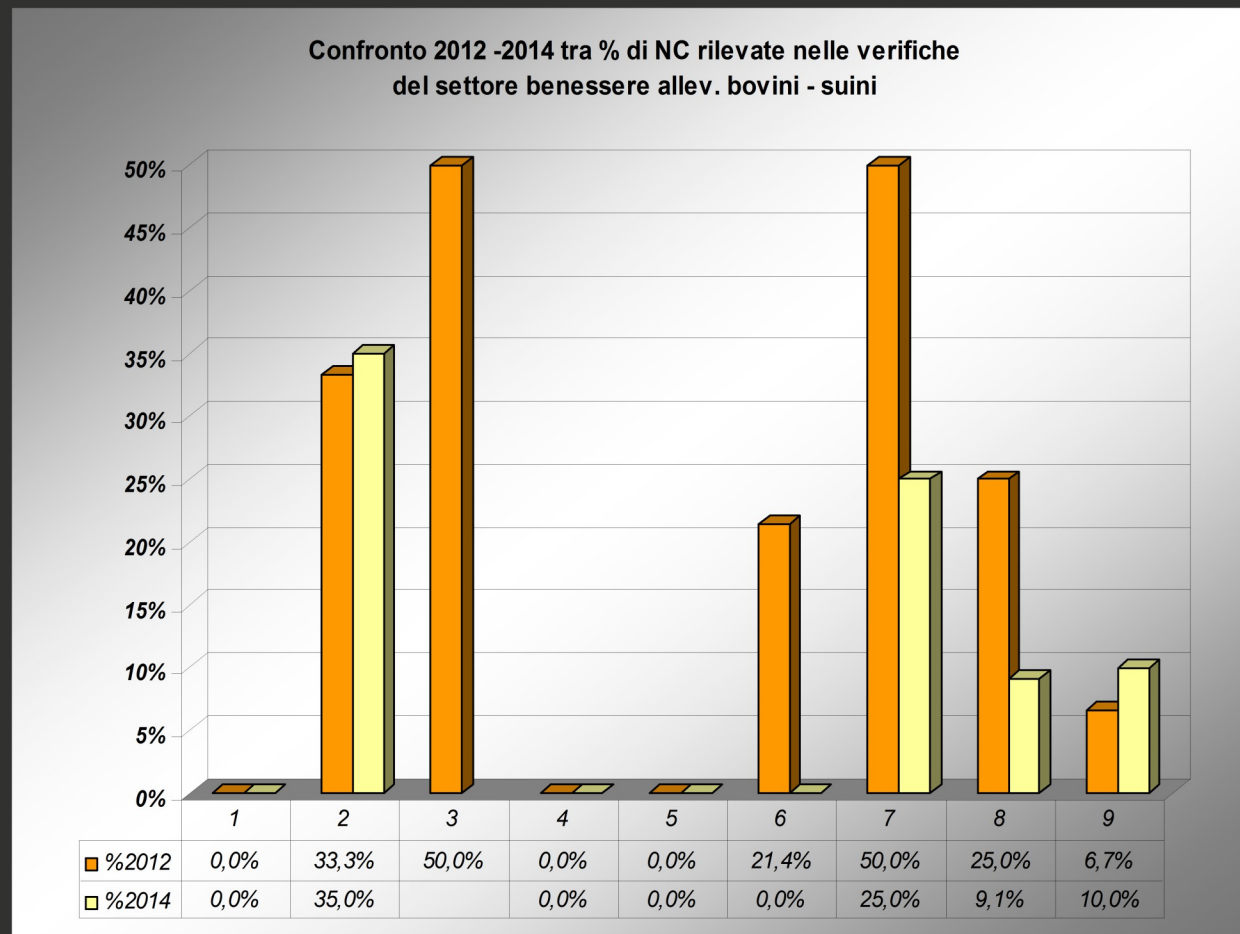
Risultati del tutoraggio Ig. Produzione latte

Punteggi dei 2 su 2 Tutoraggi settore Igiene Produzione latte



Controlli benessere animale: confronto tra NC riscontrate negli anni 2012 e 2014

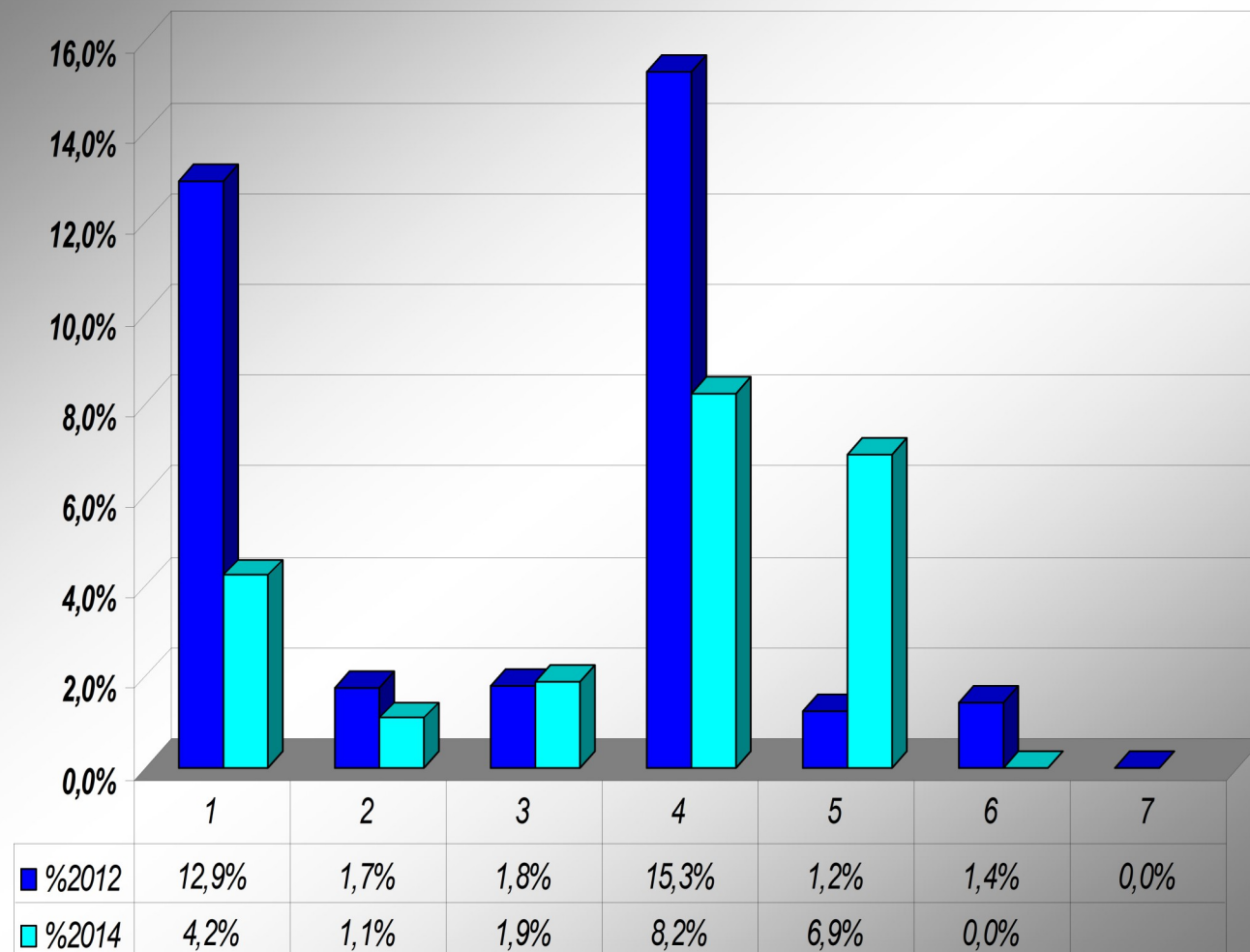
	2012	2014
controllore	N. Ispezioni	N. Ispezioni
1	22	5
2	12	20
3	2	0
4	3	2
5	12	7
6	14	9
7	2	4
8	16	11
9	15	10



Controlli CMD -CSM: confronto tra NC riscontrate negli anni 2012 e 2014

		2012	2014
Veterinario	N. Verifiche		N. Verifiche
	1	62	71
	2	229	279
	3	56	105
	4	477	413
	5	162	145
	6	70	50
	7	304	-

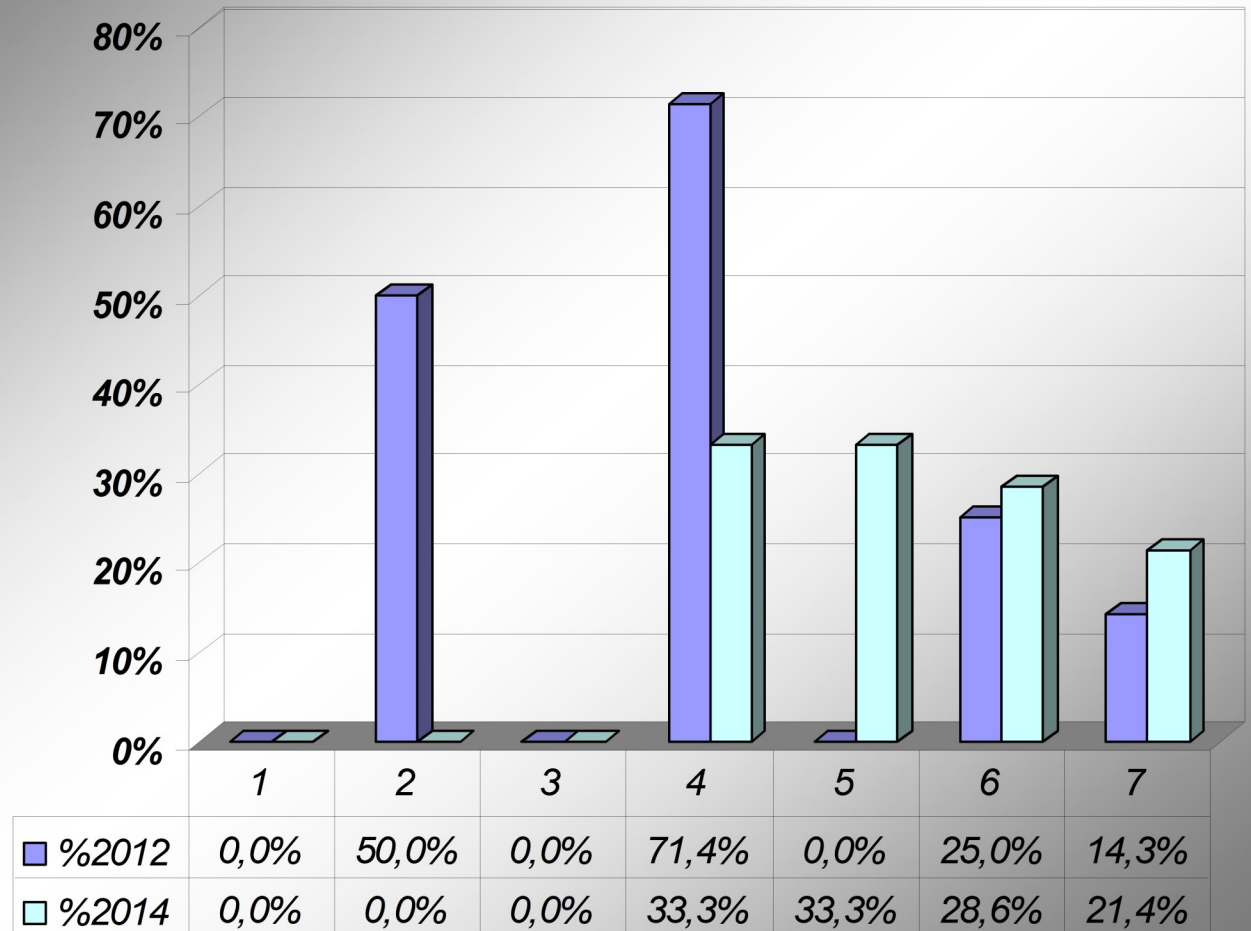
Confronto 2012 - 2014 tra % di NC rilevate nelle verifiche del settore CDM CSM



Controlli Ig. Produzione latte: confronto tra NC riscontrate negli anni 2012 e 2014

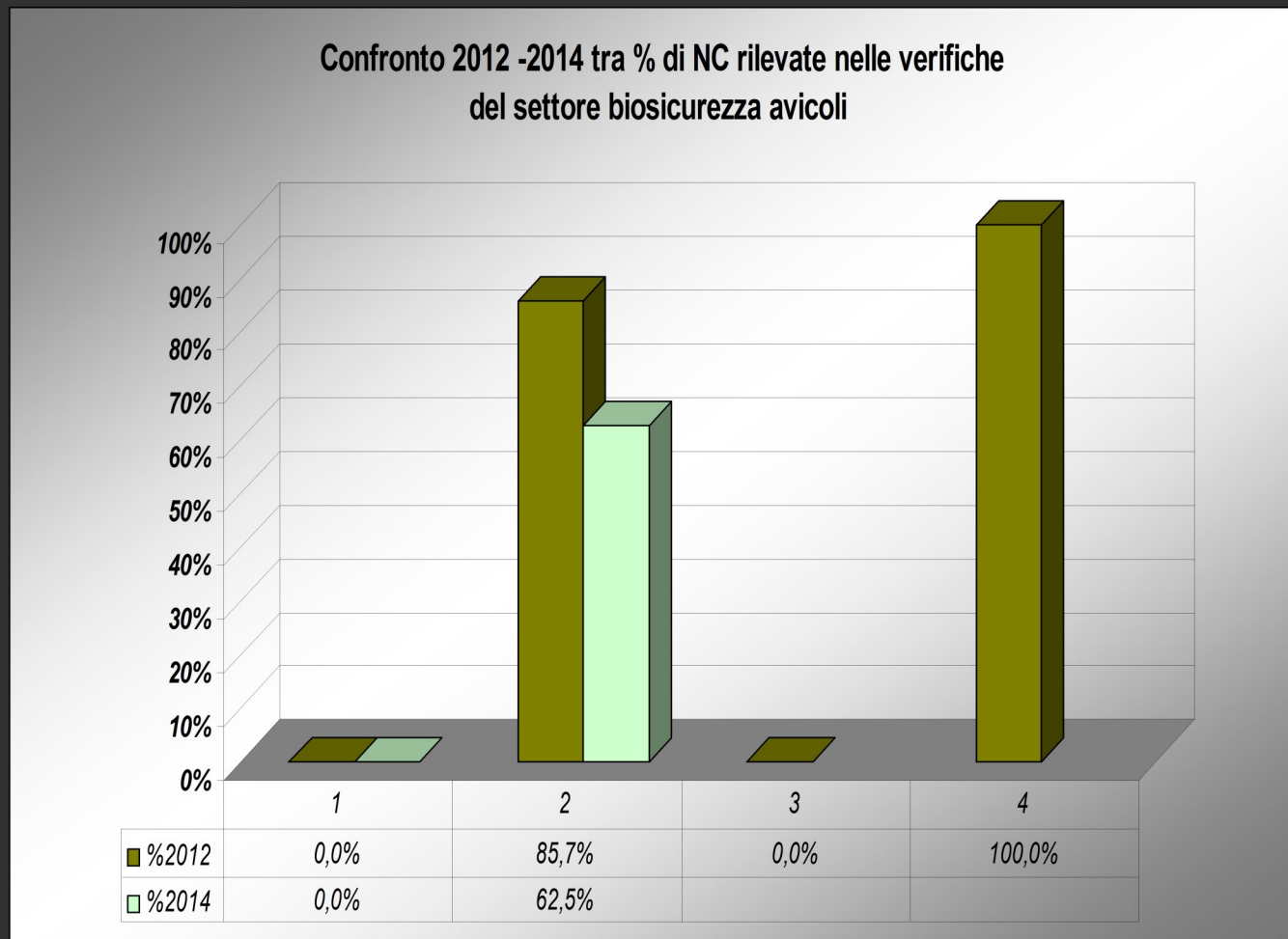
	2012	2014
controllore	N. Ispezioni	N. Ispezioni
1	16	2
2	2	6
3	3	5
4	7	6
5	1	3
6	12	7
7	14	14

Confronto 2012 -2014 tra % di NC rilevate nelle verifiche del settore Ig prod. latte



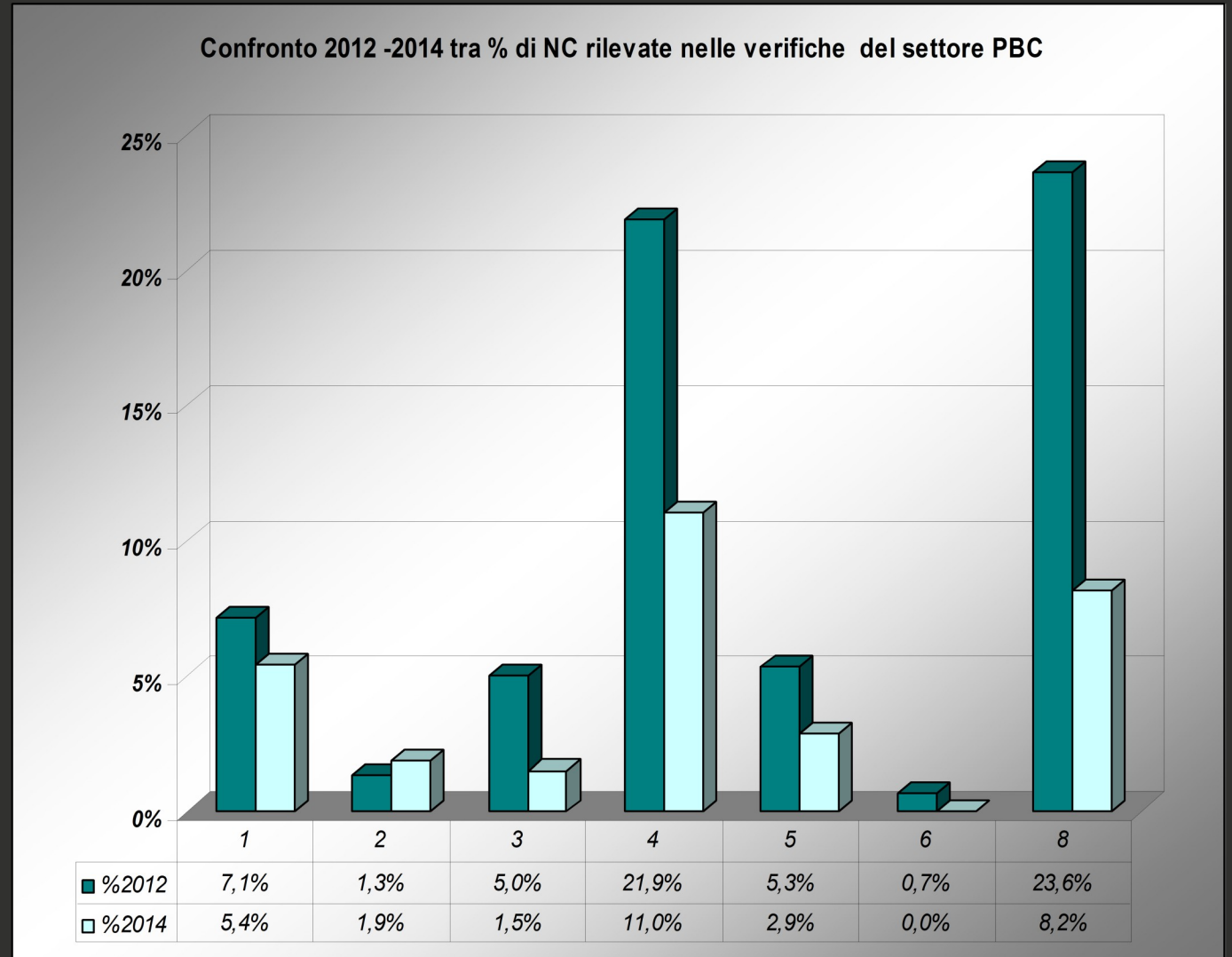
Controlli biosicurezza avicoli: confronto tra NC riscontrate negli anni 2012 e 2014

		2012	2014
controllore	N. Ispezioni	N. Ispezioni	N. Ispezioni
	1	15	12
	2	7	8
	3	2	0
	4	1	0



Controlli settore PBC: confronto tra NC riscontrate negli anni 2012 e 2014

	2012	2014
Veterinario	N. Verifiche	N. Verifiche
1	140	129
2	77	53
3	40	134
4	151	154
5	505	139
6	153	32
8	322	355
Totale	1388	996



Confronto tra risultati del CU anni 2012 - 2014

	% delle NC rilevate dagli Operatori nel 2012 sul totale di controlli effettuati	% delle NC rilevate dagli Operatori nel 2014 sul totale di controlli effettuati	Δ 2012 - 2014
Anagrafe equina	30,0	23,5	▼ 6,5
Biosicurezza avicoli	28,0	25,0	▼ 3,0
CDM-CSM	6,5	4,9	▼ 1,6
PBC	10,8	6,1	▼ 4,7
Benessere bo-su	14,3	14,7	— 0,4
Ig. prod. latte	20,0	18,6	▼ 1,4