

- *Emilia Romagna*
- *Novembre 2014*

## 014RA082

- Allevamento bovino di razza romagnola alta genealogia
- 40 capi in stabulazione libera con recinto esterno annesso alla stalla
- Allevamento sentinella dal 2006
- Nessuna introduzione
- Uscite per macello
- Uscite per centro genetico ANABIC S. Martino in Colle PG (una sola nel 2014)

# 014RA082

12 agosto 2014		15 negativi
09 settembre 2014	*	15 negativi
<u>16 ottobre 2014</u>	<b>1 +</b>	14 negativi
12 novembre 2014	<b>(1+medesimo)</b>	14 negativi
14 novembre 2014	<b>(1+medesimo)</b>	39 negativi

Sara



## IT039990010468 (Sara)

- Negativa in luglio e agosto *e precedenti*
- Non prelevata in settembre (non catturata)
- 16 ottobre: positiva in SN sierotipo 1 con titolo = > 1:1280 (in data 14/11/2014)
- 12 novembre → conferma positiva su 15
- in data 14 - 15/11 → 39 campioni negativi

## SARA



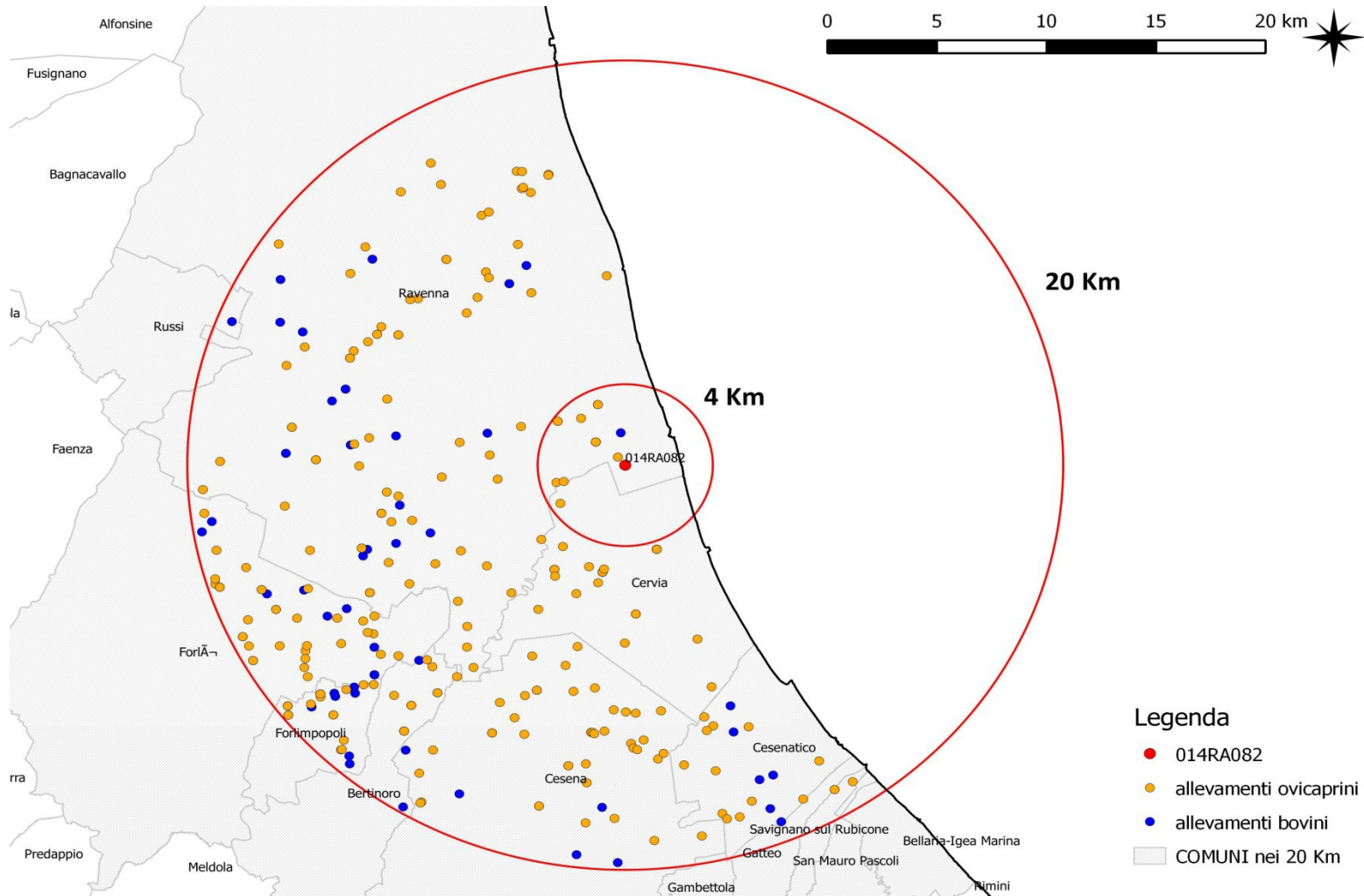
- Identificazione certa.
- Nessuna movimentazione
- Sieroconversione con alto titolo
- Unica sieroconversione su 39 campioni (controllo di stalla)
- ??????

# Indagine epidemiologica

- Nessuna introduzione
- Uscite per macello
- Uscite per centro genetico ANABIC S. Martino in Colle PG (una sola nel 2014).

Automezzo del Centro Genetico, vuoto e pulito entrato in data 29/09 per caricare un vitello

# 014RA082





## Controlli nei 4 km

<b>ALLEVAMENTI OVICAPRINI NEI 4.5 Km</b>	<b>Distanza da 014RA082 (Km)</b>
<b>014RA323</b>	<b>1,77</b>
<b>014RA323</b>	<b>1,77</b>
<b>014RA817</b>	<b>2,92</b>
<b>014RA609</b>	<b>3,07</b>
<b>014RA548</b>	<b>3,24</b>
<b>014RA587</b>	<b>3,26</b>
<b>007RA044</b>	<b>3,51</b>
<b>014RA770</b>	<b>3,77</b>
<b>007RA016</b>	<b>4,40</b>
<b>007RA016</b>	<b>4,40</b>
<b>007RA016</b>	<b>4,40</b>

<b>ALLEVAMENTI BOVINI NEI 4.5 Km</b>	<b>Distanza da 014RA082 (Km)</b>
<b>014RA039</b>	<b>1,61</b>
<b>014RA323</b>	<b>1,77</b>
<b>014RA548</b>	<b>3,24</b>
<b>014RA770</b>	<b>3,77</b>
<b>007RA016</b>	<b>4,40</b>
<b>007RA016</b>	<b>4,40</b>

Visite cliniche in tutti gli allevamenti ovi-caprini effettuate in data 18/11: nessun sospetto

- Trappole in azienda (*Culicoides obsoletus*)
- Controlli sierologici nella altra azienda dove lo stesso automezzo ha caricato  
(→ esito negativo)
- Intensificazione dei controlli clinici in tutti gli allevamenti ovini e caprini della Romagna
- Controllo sierologico straordinario al macello

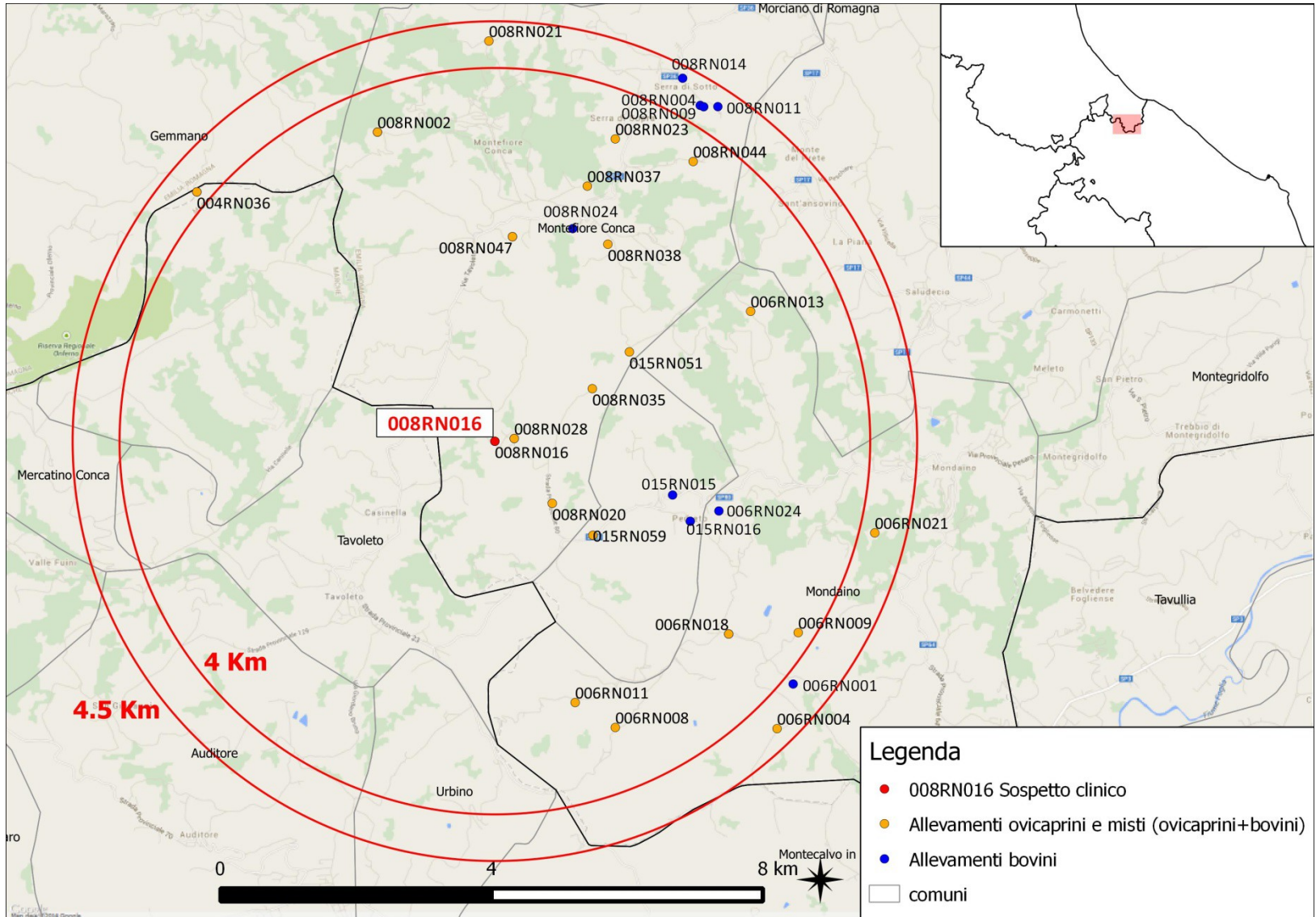
# Sorveglianza attiva straordinaria al macello

- monitoraggio al macello sugli animali provenienti dalla Romagna.
- periodo **24/11 - 31/12/2014**
- in tutti i macelli della Romagna ed in alcuni macelli emiliani
- controllo sierologico tutti i bovini (compresi i vitelli) e gli ovicaprini (compresi gli agnelli) presentati alla macellazione.
- Stima: 800 / 1000 capi.

# 008RN016

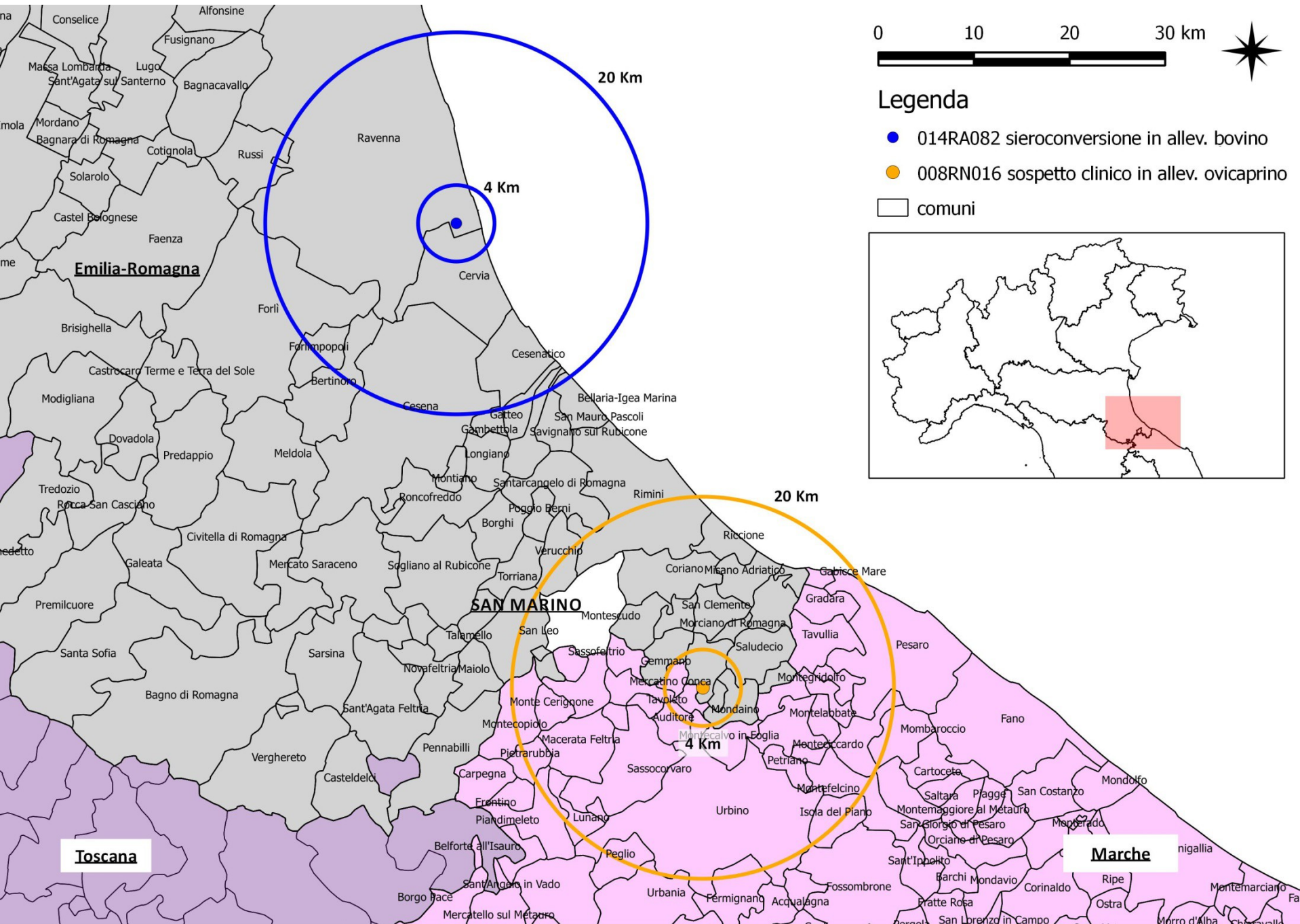
- Allevamento ovino di razza sarda
- 220 capi
- 3 km da focolaio nelle Marche
- 1 capo con sintomi segnalato da allevatore in data 14/11
- Elisa + (IZS Reggio E.; 2 test);
- → IZS Teramo Pcr: positiva 20/11
- Necroscopia (mercoledì 19) isolamento?

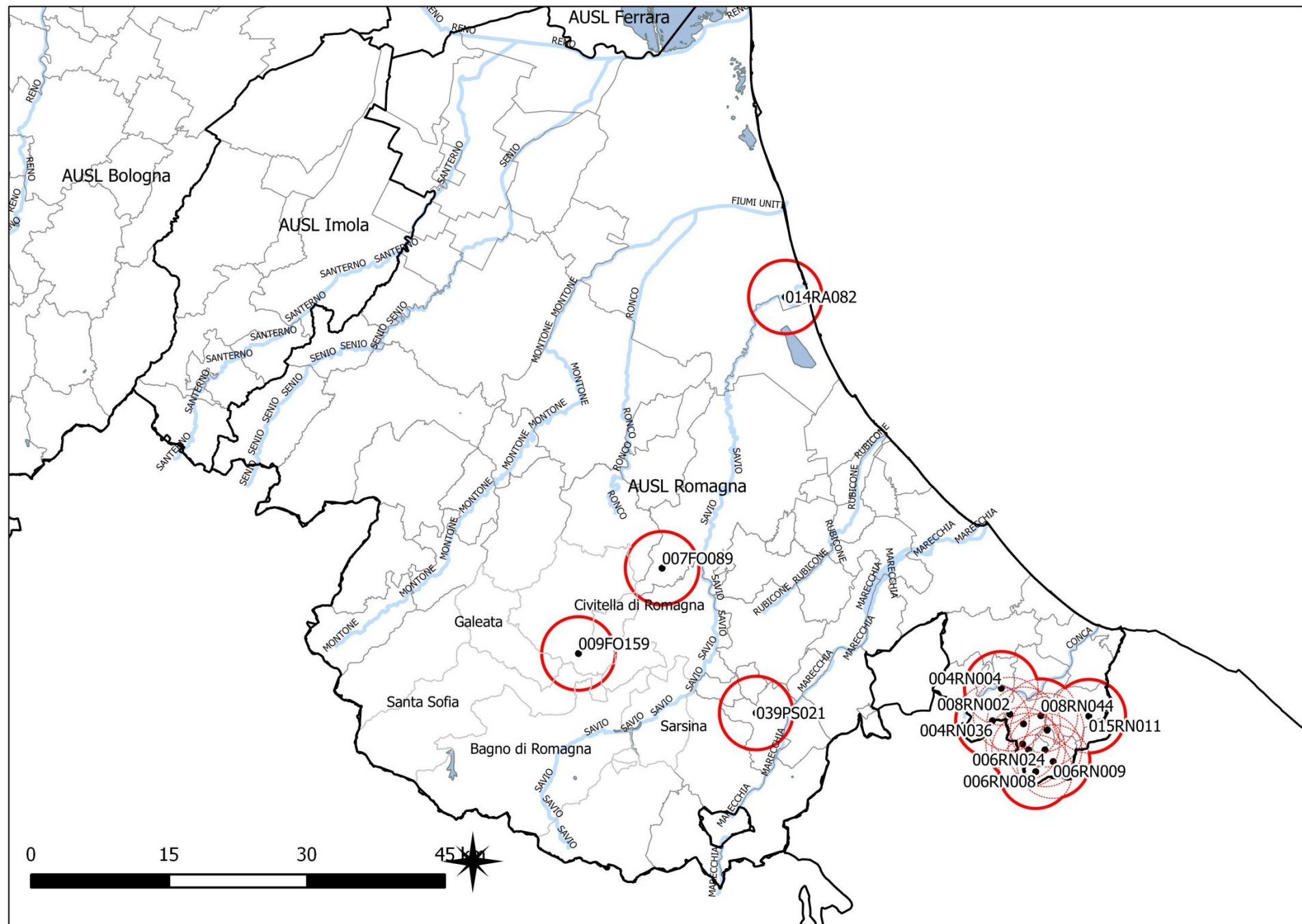
# 008RN016



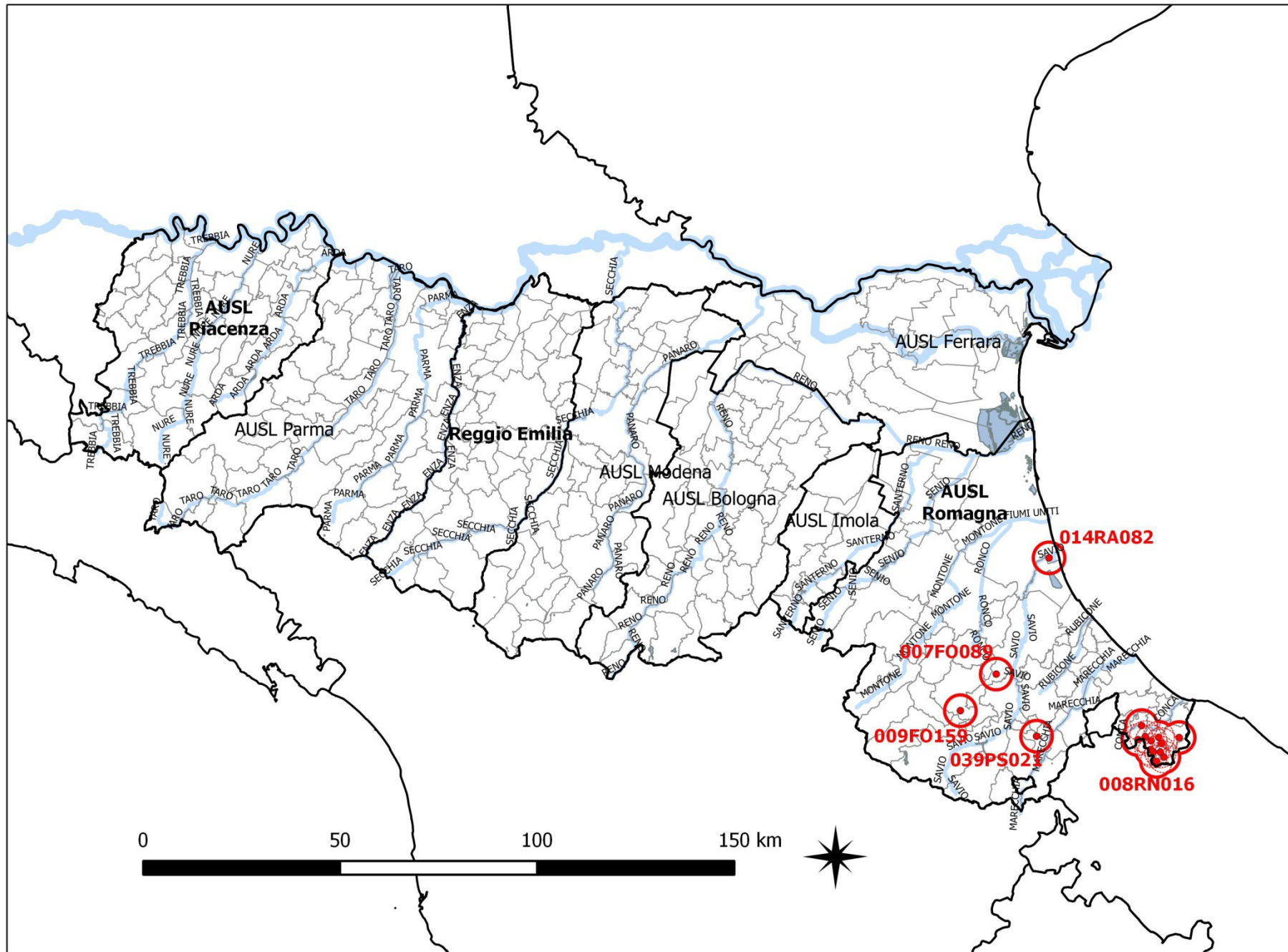
# Controlli nei 4 km

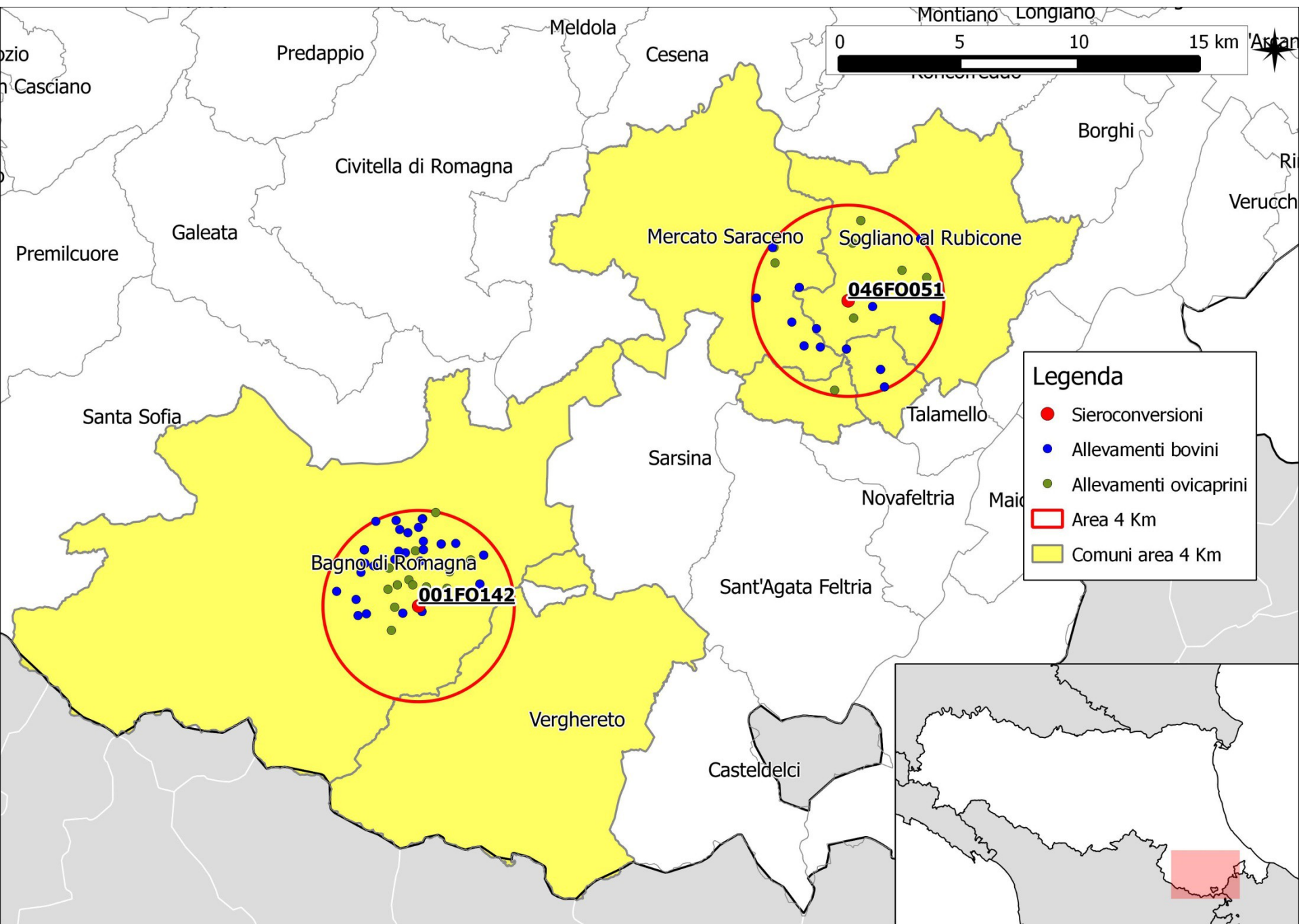
codaz. Allevamenti OVICAPRINI	distanza (Km)		codaz. Allevamenti BOVINI	distanza (Km)
008RN028	0,21		008RN028	0,21
008RN020	0,90		015RN015	1,98
008RN035	1,18		008RN047	2,20
015RN059	1,45		015RN016	2,25
015RN051	1,72		008RN024	2,43
008RN047	2,20		006RN024	2,50
008RN038	2,43		006RN018	3,24
008RN037	2,91		008RN002	3,54
006RN011	2,93		006RN001	4,11
006RN013	3,06		004RN036	4,15
006RN018	3,24		008RN004	4,21
006RN008	3,33		008RN009	4,22
008RN023	3,48		008RN011	4,30
008RN002	3,54		008RN014	4,37
008RN044	3,67			







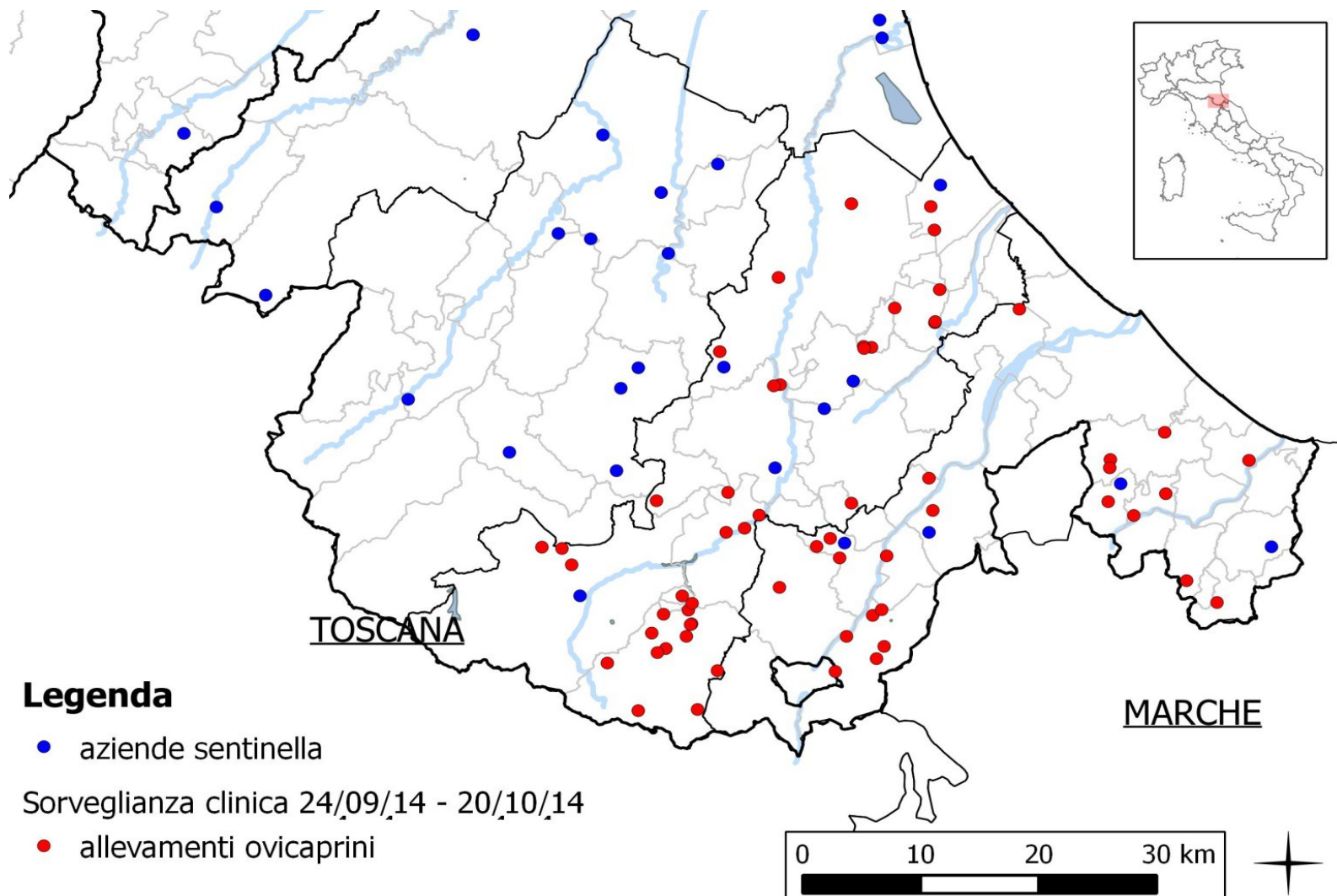








# Sentinelle + sorveglianza clinica



# Sentinelle Emilia Romagna

