

SERVIZIO SANITARIO REGIONALE
EMILIA-ROMAGNA
Azienda Unità Sanitaria Locale di Ferrara

Area Sanità Pubblica Veterinaria
U.O. Igiene Allevamenti e Produzioni Zootecniche

TUTELA DEGLI ANIMALI DA COMPAGNIA: valutazione delle principali irregolarità e provvedimenti conseguenti

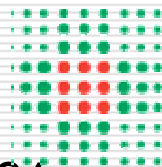
dr.ssa Angela Soriani, Veterinario Ufficiale

Ferrara, 18 aprile 2011

Le specie coinvolte

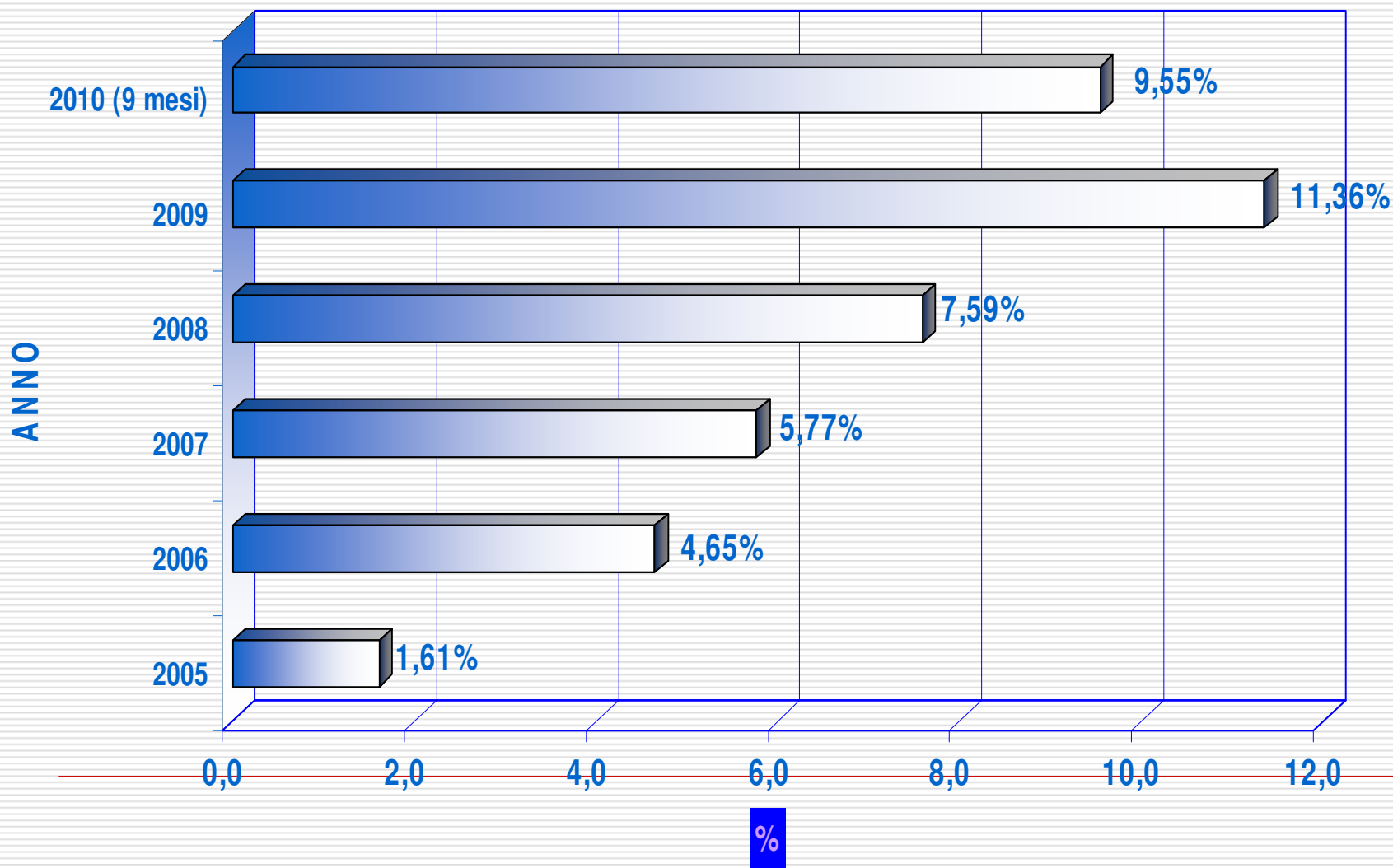
Cani, gatti e cavalli prevalentemente ma anche in misura minore, roditori, uccelli, piccoli ruminanti, specie esotiche

Numero medio interventi/anno per carenze tutela animali compagnia nel solo Ambito di Ferrara = 150
(controlli e follow up)



SERVIZIO SANITARIO REGIONALE
EMILIA-ROMAGNA
Azienda Unità Sanitaria Locale di Ferrara

% notizie di reato sul numero di controlli per benessere animale



La valutazione dei casi

- La specie
 - La razza/tipologia
 - L'età e la condizione fisiologica del soggetto
 - Il contesto e le finalità della detenzione
 - Le norme di settore (generali, locali)
-

INTERVENTI NON URGENTI

- ❑ Gli elementi emersi fanno presupporre che l'animale non sia in immediato pericolo di vita
 - ❑ Non ci sono elementi che facciano presumere che non troveremo più l'animale o la irregolarità
-

PRIMA DI INTERVENIRE

- Valutare attentamente la situazione al fine di pianificare l'attività
 - Raccogliere eventuali dati anagrafici o documentazione presso gli uffici competenti
 - Leggere le norme di settore/studi caratteristiche etologiche per le specie coinvolte
-

Strumenti e kit di lavoro

- Tesserino Guardia Zoofila
 - Carta e penna
 - Macchina fotografica e/o videocamera
 - Metro a nastro
 - Torcia
 - Lettore microchip
 - Testo della normativa di riferimento
 - Rubrica telefonica con numeri utili (Canili, Forze dell'Ordine, A.G., altre Associazioni Animaliste, Area Veterinaria AUSL, ecc..)
-

Le cinque libertà (Brambell Report 1965)

1. Libertà dalla fame, dalla sete e dalla malnutrizione
 2. Libertà di vivere in un ambiente adeguato
 3. Libertà dal dolore, dalle ferite, dalle malattie
 4. Libertà di manifestare le caratteristiche comportamentali specie-specifiche
 5. Libertà dalla paura e dal disagio
-

La valutazione del ricovero

(le 5 libertà:disporre di un ambiente di vita adeguato)

- ❑ Spazio disponibile: in alcuni casi parametri minimi predefiniti (es. regolamenti comunali), in assenza di questi riferimenti, lo spazio deve essere valutato tenendo conto della permanenza dell'animale nel sito, delle dimensioni, dell'età del soggetto, delle caratteristiche di specie
 - ❑ Efficacia nella protezione dalle intemperie
 - ❑ Adeguatezza dei materiali utilizzati
 - ❑ Microclima
 - ❑ Allacciamento idrico
 - ❑ Esigenze particolari delle specie esotiche (es.superfici appoggio tartarughe,lampade infrarossi rettili, nascondigli per roditori eccc..)
-

La valutazione del ricovero

Condizioni igieniche e funzionalità:

- degli ambienti
 - delle cucce e superfici d'appoggio
 - delle ciotole
 - dei dispositivi presenti (es. forma e dimensioni dei contenitori per l'acqua)
 - ubicazione
-

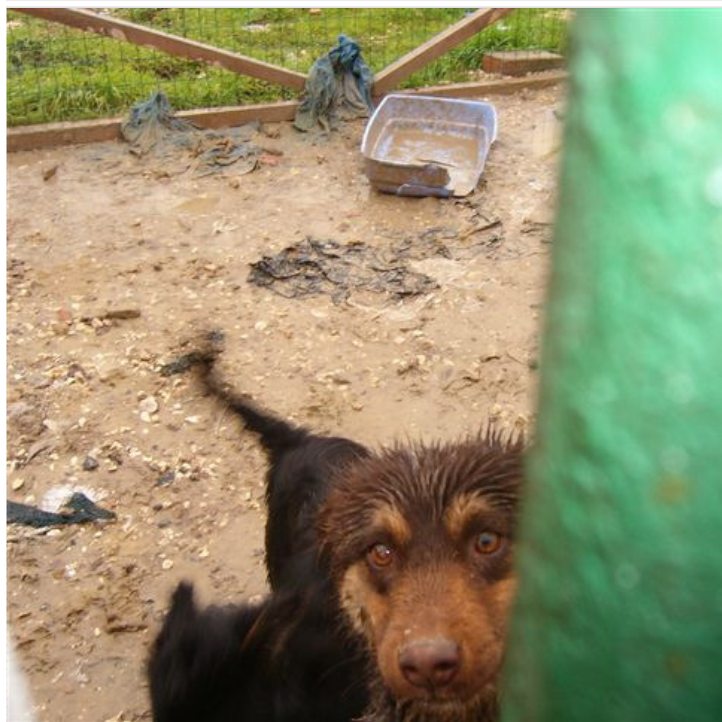
I ricoveri: stabilità delle strutture



I ricoveri: riparo dalle intemperie



I ricoveri: riparo dalle intemperie



I ricoveri: condizioni igieniche



I ricoveri: possibilità di muoversi agevolmente



I ricoveri: possibilità di muoversi agevolmente



I ricoveri: abbeveratoi funzionali



I dispositivi utilizzati



Condizioni di isolamento



Adeguatezza dei materiali

