

Inserito nel programma di

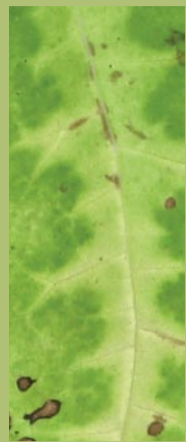
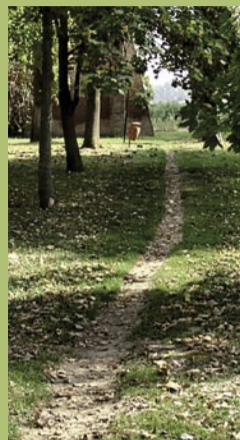
festival

“Internazionale
a Ferrara” 2011
evento collaterale



Gli occhi nel Parco

Laboratorio fotografico al centro “il Convento” (area S. Bartolo - Ferrara)



Ferrara, Biblioteca Comunale Ariostea ■ 20 Settembre > 22 Ottobre 2011

L'esposizione fotografica conclude un percorso formativo di volontariato rivolto da Beatrice Pavasini, con la collaborazione di Barbara Pizzo, agli ospiti delle strutture terapeutico-riabilitative “il Convento” dell'area di S. Bartolo.

Il parco del convento racchiude bellezze e storie che meritano di essere conosciute o riscoperte. Lo sguardo dei suoi stessi ospiti lo ripercorre attraverso l'obiettivo fotografico, femandone schegge visibili ora nei diversi spazi della Biblioteca Ariostea, in un'ideale continuità tra i due luoghi.

20 Settembre ore 16.30

inaugurazione e presentazione del catalogo (ed. Nuovecarte, 2011)

Biblioteca Comunale Ariostea, via delle Scienze, 17 - Ferrara

Orari di apertura: dal lun. al ven. 9 > 19 - sab. 9 > 13 - dom. e festivi chiuso

Ferrara, “il Convento” Area S. Bartolo ■ 23 Ottobre 2011

A conclusione della mostra, “il Convento” aprirà al pubblico per una merenda nel parco. Interverrà il Moto Club Yellow Fire GI.DI.EFFE. Onlus di Ferrara.

Tutte le opere della mostra saranno esposte ed offerte a sostegno del progetto.

A partire dalle ore **15.00** finissage

Centro e Residenza “il Convento”, via S. Bartolo, 119 - Ferrara

Info: studioblu 0532.465352 - 339.8322039 - info@studioblu.com - www.occhinelparco.it

Nuovecarte: 0532.471454 - 338.8627075 - info@nuovecarte.net - www.nuovecarte.net

progetto ideato, promosso e realizzato da

studioblu

proseguimento ed esito del progetto nazionale “La creatività non ha limiti”, ideato e promosso da

www • fotografi • tv
associazione nazionale fotografi professionisti

in collaborazione con

SERVIZIO SANITARIO REGIONALE EMILIA-ROMAGNA
Azienda Unità Sanitaria Locale di Ferrara



NUOVE CARTE

ST.ART.47

con il patrocinio e il sostegno di

COMUNE DI FERRARA
Città Patrimonio dell'Umanità

Gruppo Archeologico Ferrarese

con il patrocinio di

Provincia di Ferrara

CNA Confederazione Nazionale dell'Artigianato e della Piccola e Media Impresa
Associazione Provinciale di Ferrara

con il sostegno di

comunicanima
www.comunicanima.com

Not Too Late
Gruppo pazienti S. Bartolo
> artefatta <
www.artefatta.com

FAI
Fondo Ambiente Italiano
Delegazione di Ferrara

Yellow Fire

Fis

PASTA RICCI

ZAGATTI

Infanzia del Barbiere
creazioni di ceramica

Terravivo

altraQualità
www.altraq.it

FERMAC
www.fermac.net

L'INFORMAMESE
CiCERO

elettrica neon
www.elettricanon.it