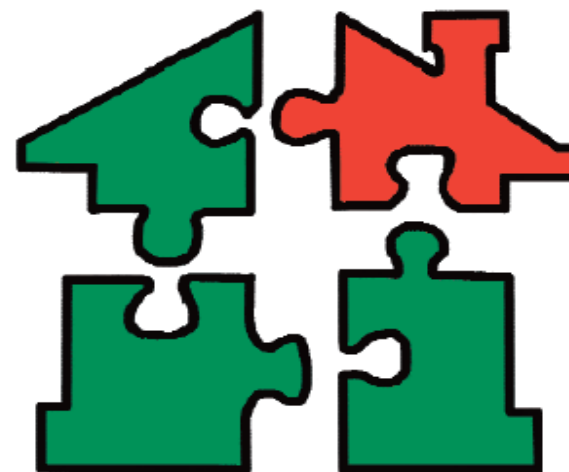




SERVIZIO SANITARIO REGIONALE
EMILIA-ROMAGNA
Azienda Unità Sanitaria Locale di Ferrara



LO SVILUPPO DELLA CASA DELLA SALUTE: IL LAVORO IN TEAM

Chiara Benvenuti - Cristina Rossi - Elisa Mazzini
Dipartimento Cure Primarie ASL Ferrara

10 Aprile 2013

PROGRAMMA

Ore 13.30 Registrazione partecipanti

Ore 14.00 Presentazione della strategia aziendale e contributo dell'Azienda Ospedaliero Universitaria di Ferrara

Paolo Saltari, Gabriele Rinaldi

Ore 14.30 Presentazione della giornata

Chiara Benvenuti

Ore 15.00 Le indicazioni regionali

Clara Curcetti

Ore 15.30 Le professioni sanitarie e assistenziali nelle cure primarie: alcune esperienze in regione

Maria Rolfini

Ore 16.00 Il progetto formativo

Antonietta Zecchini

Ore 16,30 Discussione interattiva

Ore 17.30 Il punto di vista dei direttori di Distretto

Alberto Tinarelli, Sandro Guerra

Ore 18.00 Conclusioni

RELATORI

Paolo Saltari

Direttore Generale Azienda USL di Ferrara

Gabriele Rinaldi

Direttore Generale Azienda Ospedaliero Universitaria di Ferrara

Chiara Benvenuti

Direttore del Dipartimento Cure Primarie Azienda USL di Ferrara

Clara Curcetti

Servizio Assistenza Distrettuale, Medicina Generale, Pianificazione e Sviluppo dei Servizi Sanitari – Regione Emilia-Romagna

Maria Rolfini

Servizio Assistenza Distrettuale, Medicina Generale, Pianificazione e Sviluppo di Servizi Sanitari, Regione Emilia Romagna

Antonietta Zecchini

Consulente di Formazione nell'Area Comunicazione e Competenze trasversali e manageriali

Alberto Tinarelli

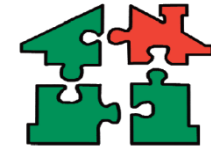
Direttore di Distretto Centro Nord Azienda USL di Ferrara

Sandro Guerra

Direttore di Distretto Sud Est Azienda USL di Ferrara



PREMESSA



***“L’insufficiente coerenza e coordinamento nell’erogazione delle cure è sicuramente la principale causa della inadeguata risposta ai bisogni della popolazione”
(indagine OCSE 2007)***

IL CONTESTO

L'incremento dei soggetti affetti da patologie croniche rende indispensabile il rafforzamento delle cure primarie e l'integrazione fra i professionisti del territorio (sanitari e sociali) e gli specialisti ospedalieri

*OGGI più che in passato vi è la necessità di operare strategie **per rispondere ai bisogni di salute** **contenendo i costi, garantire efficacia, appropriatezza** **sicurezza e sostenibilità del sistema***

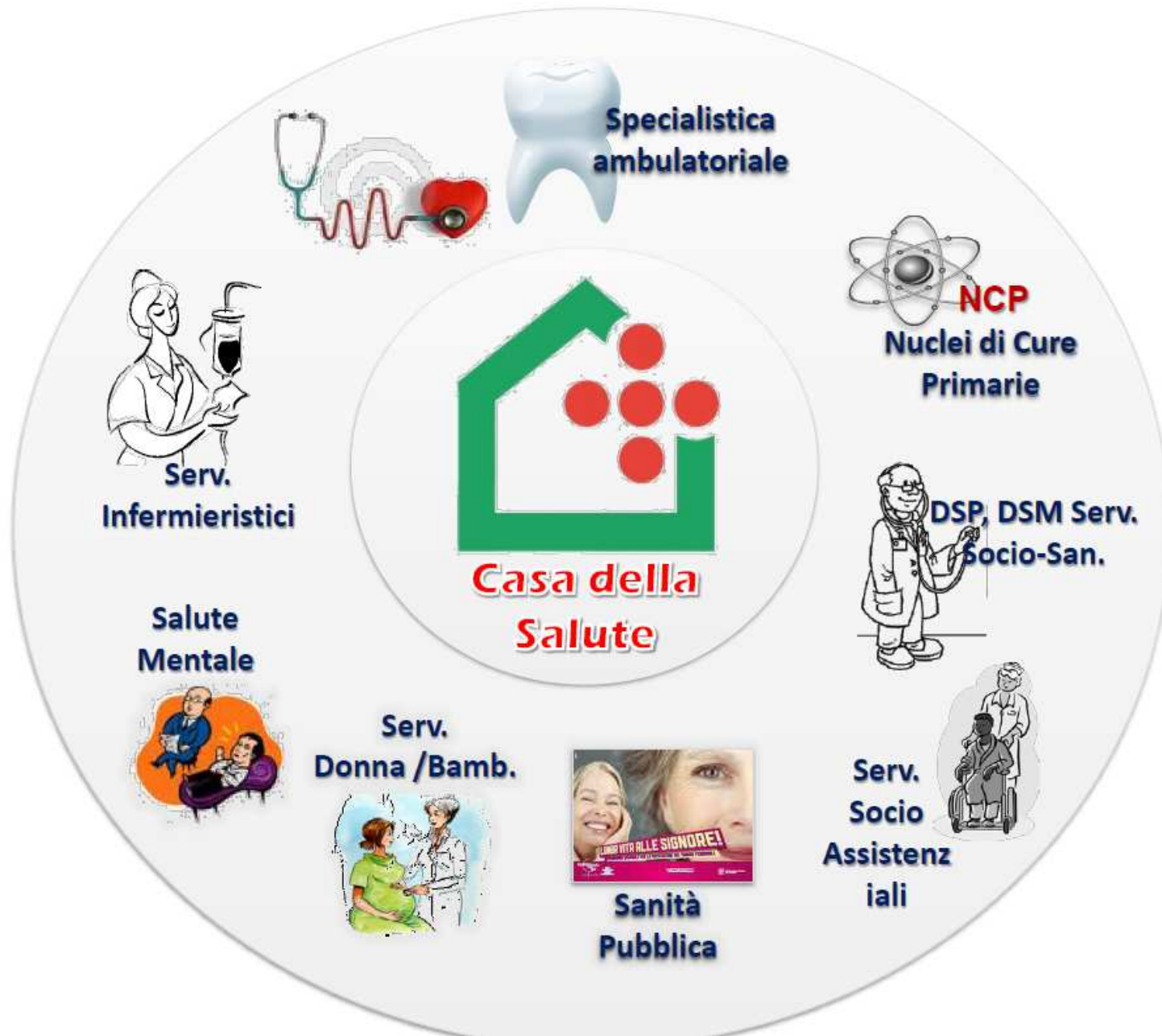
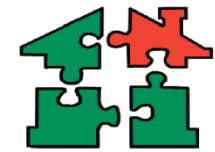
La necessità di ri-orientamento delle Cure Primarie



Costruiamo insieme una CASA



***La casa della salute deve diventare per i cittadini:
il punto di riferimento certo, un luogo dove trovare
accoglienza e orientamento ai Servizi un luogo
accessibile, dove si può garantire continuità e qualità
della cura***

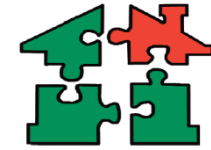


Cosa non è la casa della salute non deve essere



- Non è Il **restiling** di una sede fisica di erogazione già esistente
- Non è un **poliambulatorio** o un altro servizio al quale si cambia il logo.
- Non è un **contenitore rigido**, ma un struttura organizzativa flessibile che si modifica secondo i bisogni dei cittadini
- Non è la **duplicazione** di servizi già esistenti
- Non è **uguale** nei vari territori, ognuna ha le sue caratteristiche



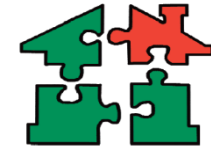


*Necessità di un **cambiamento culturale**
per i professionisti
per i cittadini*

*Occorre investire **TEMPO** e **ATTENZIONI***

- per potenziare i rapporti fra i professionisti*
- per promuovere modalità di lavoro condivise*
- per convincere i cittadini che le cure territoriali non sono “un ripiego” ma una alternativa affidabile all’assistenza ospedaliera*

Il Cambiamento

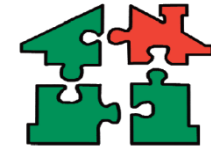


*I professionisti dovranno trovare **motivazione** e utilizzare sempre di più strumenti quali: **integrazione e coordinamento***

*Tutti, cittadini e professionisti, dovranno percepire i **vantaggi** che questa trasformazione comporterà*

LA FORMAZIONE

come supporto al cambiamento



*Per i professionisti che operano nelle
2 case della salute:
Casa della Salute di Portomaggiore-Ostellato
Casa della Salute “Terre e fiumi” del copparese
è stato previsto un **percorso formativo**
“**Lo sviluppo della Casa della Salute : il lavoro di team**”*



Sono coinvolti i professionisti appartenenti alle diverse articolazioni aziendali (medici convenzionati, dipendenti sia territoriali che ospedalieri) e operatori del sociale che hanno la Casa della salute come sede di lavoro

PRIMA FASE

*16 ore di Formazione per ogni CASA della SALUTE
cui seguirà formazione sul CAMPO e MONITORAGGIO*



OBIETTIVI del corso:

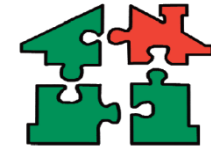
“dal gruppo di lavoro al lavoro di gruppo”



- *Facilitare il lavoro in team attraverso il coinvolgimento dei professionisti, la cooperazione e l'integrazione*
- *Contribuire allo sviluppo di conoscenze teoriche e capacità esperienziali per la gestione integrata e multiprofessionale di un problema*
- *Costruire piccoli gruppi di lavoro permanenti di monitoraggio dell'integrazione nelle prassi quotidiane e di miglioramento dei processi*



Cosa ci aspettiamo.....?????



- I partecipanti al corso, forti dell'esperienza vissuta, diventeranno:

- * ANIMATORI del PROCESSO di INTEGRAZIONE***
- * TESTIMONI DELL' INNOVAZIONE***
- * PROMOTORI DEL CAMBIAMENTO***

***A TUTTI NOI:
BUON LAVORO !!!!!***





Chiara Benvenuti - Direttore Dipartimento Aziendale Cure Primarie ASL Ferrara