





Ascensori blocco
chirurgico

Radiologia

Radiologia

Ingresso P.S

Poliambulatori

VIA GIOVANNI VIGNA

VIA DELLA LIBERTÀ

ACCESSO MANDIPAN

ACCESSO MANDIPAN



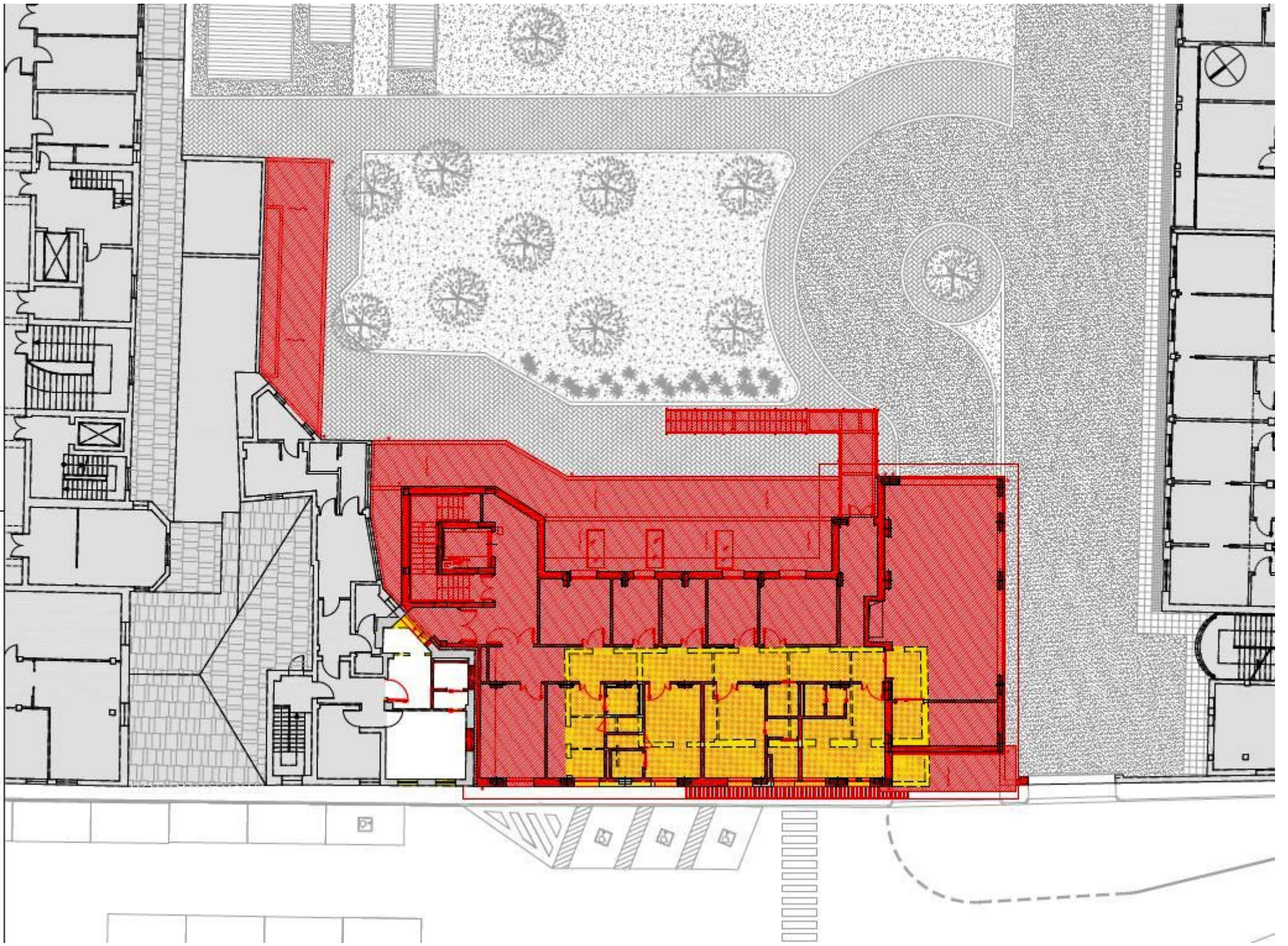
VIA CREMONINO

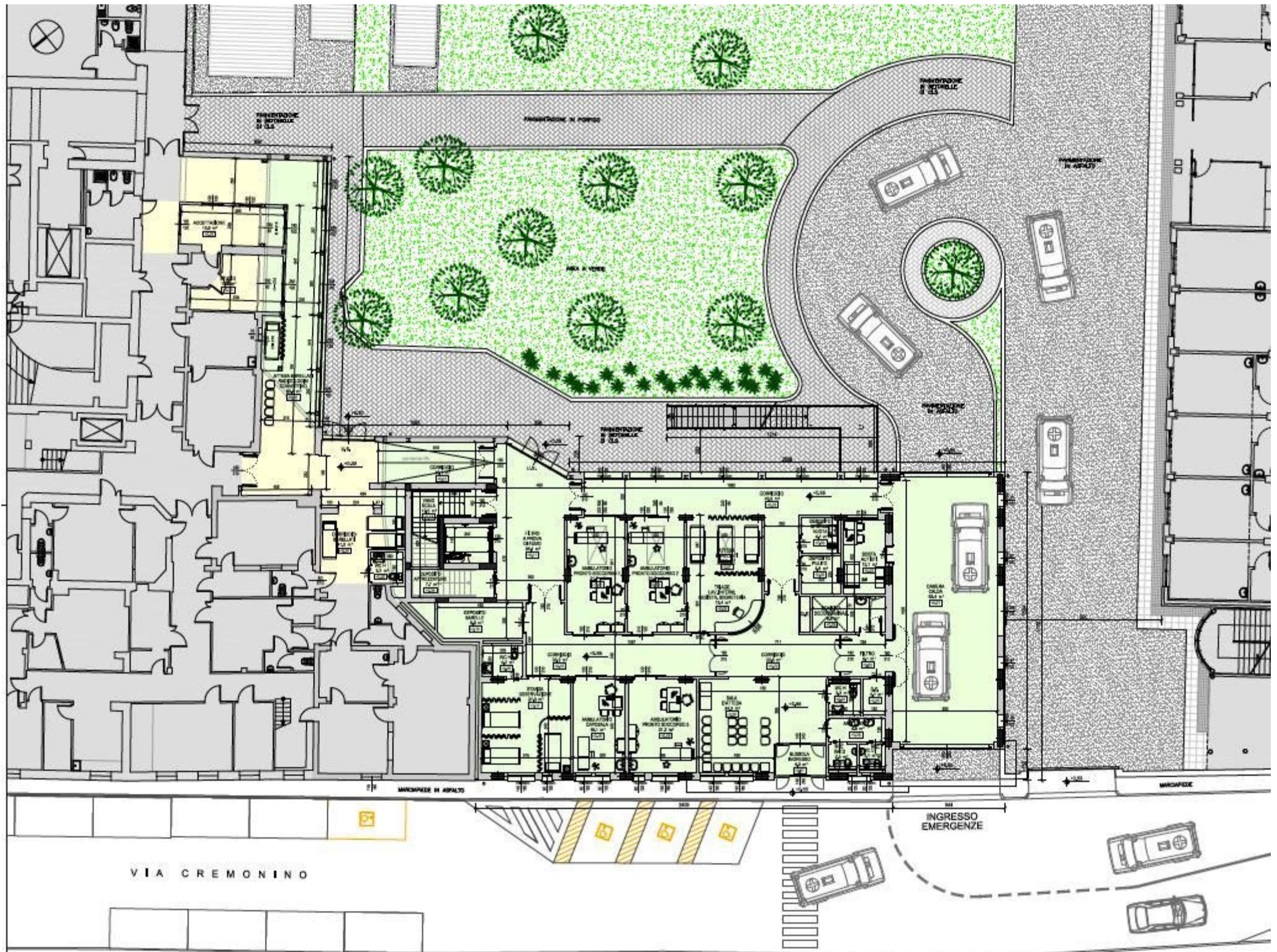
MARCAPIEDE IN ASFALTO

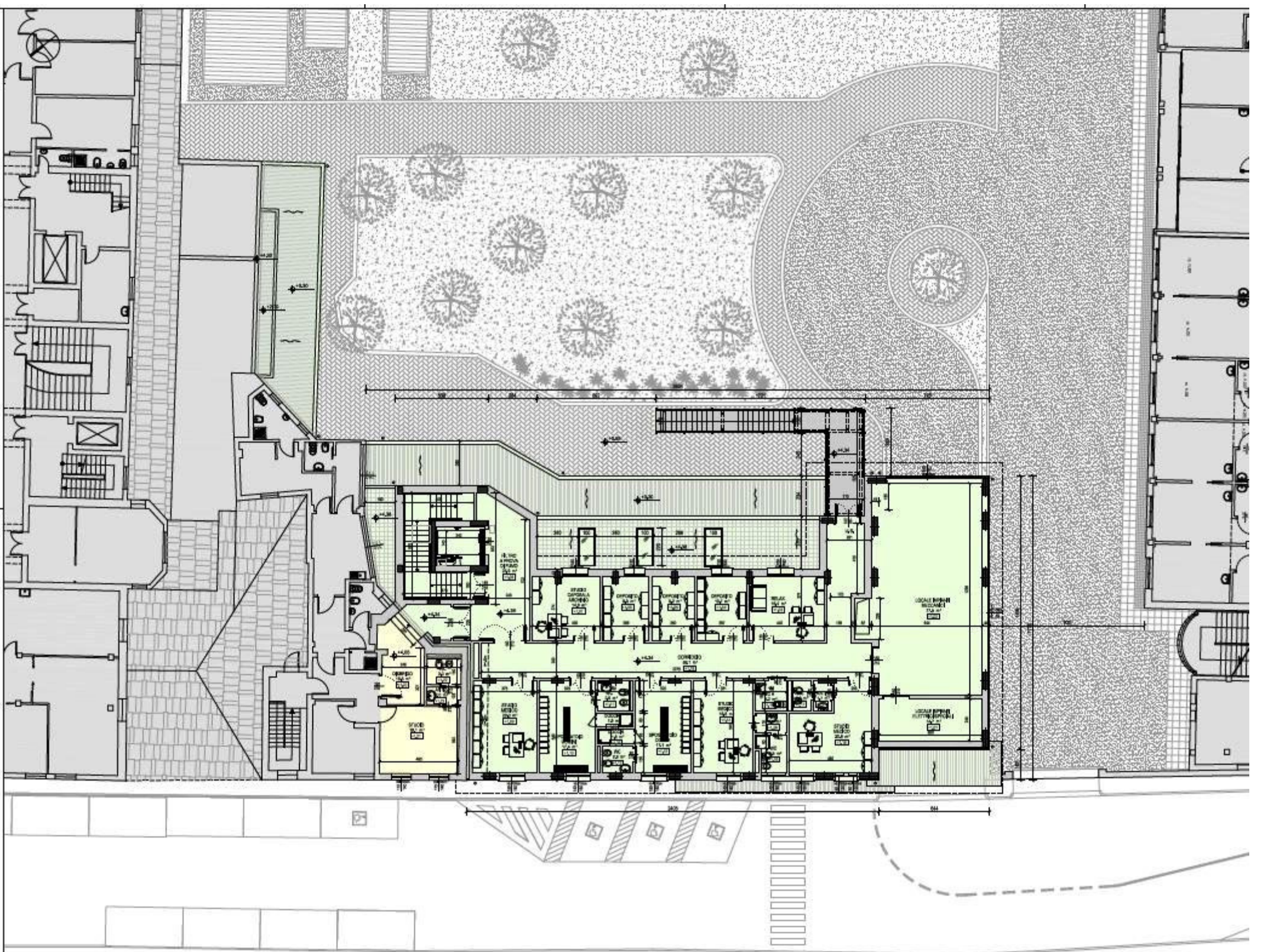
MARCAPIEDE

MARCAPIEDE

MARCAPIEDE







TO
OLERE
DELLA
ZIONE
IONE

OGNALE
di Firenze

PARADO DI CENTO

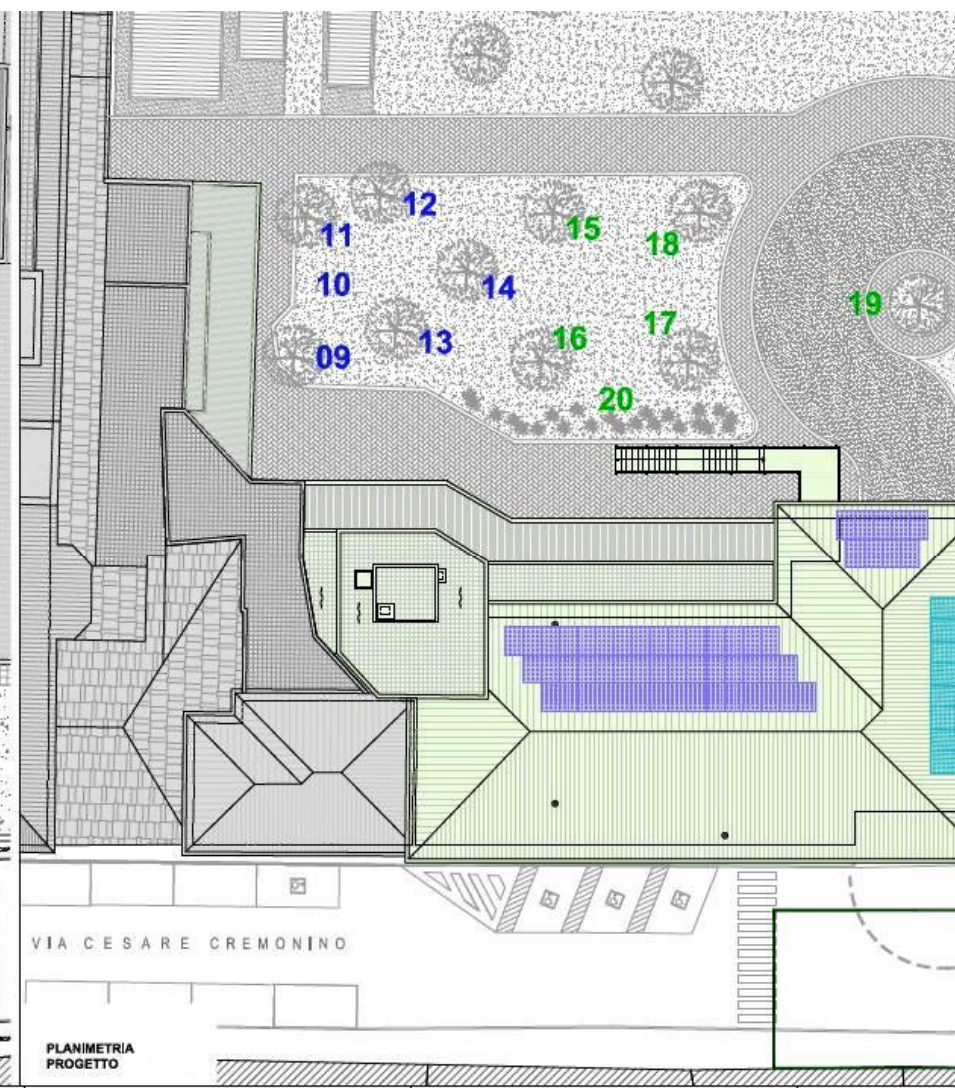


DEL NUOVO FRONTO
NELLA RADIOLOGIA
ATA "DI CENTO
UTIVO

PROGETTO
AUTORE
DATA
SCALE

PROGETTO	DATA	SCALE
23/02/14	1:1000	

V.G.02



**INTERVENTI PER LA REALIZZAZIONE DEL NUOVO PRONTO SOCCORSO E ADEGUAMENTO DELLA
RADIOLOGIA
"OSPEDALE SS.MA ANNUNZIATA" DI CENTO**

	importo lavori
OPERE STRUTTURALI	€ 530 867,74
OPERE ARCHITETTONICHE: opere edili	€ 656 147,21
IMPIANTI MECCANICI: centrali, clima, gas, antincendio, regolazione	€ 261 885,58
IMPIANTI MECCANICI: idrico-sanitario e scarichi	€ 49 523,26
IMPIANTI ELETTRICI E SPECIALI	€ 321 104,07
ASSISTENZE MURARIE AGLI IMPIANTI: 7% meccanici (elettrici già comprese)	€ 21 798,62
OPERE ARCHITETTONICHE: sistemazioni esterne, fognature	€ 91 628,84
TOTALE	€ 1 932 955,32
ONERI DELLA SICUREZZA	€ 34 037,97
IMPORTO COMPLESSIVO LAVORI	€ 1 966 993,29