

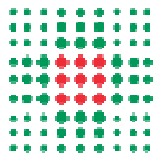
SERVIZIO SANITARIO REGIONALE
EMILIA-ROMAGNA
Azienda Unità Sanitaria Locale di Ferrara
Azienda Ospedaliera Universitaria di Ferrara



I risultati ottenuti nel corso di un anno, prospettive e impegni per il futuro

dr.ssa Chiara Benvenuti, dr.ssa Sara Castellari

Ferrara, 18. 10.2016



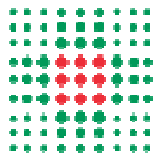
SERVIZIO SANITARIO REGIONALE
EMILIA-ROMAGNA
Azienda Unità Sanitaria Locale di Ferrara
Azienda Ospedaliera Universitaria di Ferrara



ORLANDO
FURIOSO
500 ANNI
COSA VEDEVA ARIOSTO
QUANDO CHIUDEVA
GLI OCCHI



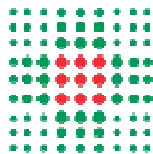
ASP
centro servizi alla persona



Le attività realizzate nell'anno 2016:

- **Gruppo di Accoglienza** della Casa della Salute Cittadella S. Rocco: incontri mensili programmati ed integrati fra gli operatori dei servizi AUSL, ASP e Agire Sociale
- **“La Casa della Salute incontra”** presentazione della Casa della Salute Cittadella S. Rocco alle Associazioni di Volontariato. Tre giornate: 7 Marzo, 22 Maggio e 22 Luglio
- Attivazione della **rete delle Cure Palliative** con Punto Unico di accesso presso l'Assistenza Domiciliare Integrata (ADI) Maggio 2016
- Apertura **Ambulatorio delle Cure Palliative** dal 19 Luglio





SERVIZIO SANITARIO REGIONALE
EMILIA-ROMAGNA

Azienda Unità Sanitaria Locale di Ferrara

Azienda Ospedaliera Universitaria di Ferrara

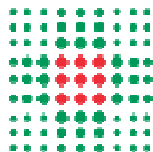
Le attività realizzate nell'anno 2016:

- Attivazione del **Servizio Domiciliare di sostituzione delle PEG** (gastrostomia percutanea) dal 1 Luglio, gestito dagli Infermieri dell'ADI in collaborazione con l'Azienda Ospedaliera S. Anna
- Attivazione della **Carta del Rischio Cardiovascolare**: ad oggi chiamata attiva di n°376 utenti (171 ♂ e 205 ♀) di cui n°106 intervistati (38 ♂ e 68 ♀)
- **Gruppi di Cammino** dal mese di gennaio ad oggi, 28 uscite
- Attivazione del “**percorso farmaci**” in collaborazione con ASP



ASP
centro servizi alla persona





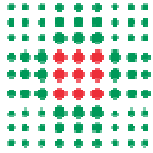
SERVIZIO SANITARIO REGIONALE
EMILIA-ROMAGNA
Azienda Unità Sanitaria Locale di Ferrara
Azienda Ospedaliera Universitaria di Ferrara



Gestione sanitaria integrata dei migranti richiedenti protezione

- **Accoglienza migranti** nella Casa della Salute Cittadella S. Rocco:
protocollo integrato per la gestione dei Profughi in collaborazione tra AUSL (Dipartimento Cure Primarie e Dipartimento Salute Pubblica), ASP e Caritas

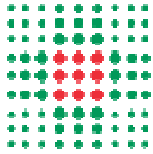




Miglioramenti strutturali per l'erogazione dei servizi

- **Ampliamento** dei locali dedicati all'attività del Poliambulatorio per le **visite neurologiche ed elettromiografia** nell'area al 1° piano scala A
- **Attivazione** degli spazi al punto 0 (zero) per attività ambulatoriale di **oculistica e ortottica**
- **Trasferimento del Polo Odontoiatrico** da Via Montebello all'area 13 della Casa della Salute Cittadella S. Rocco
- **Attivazione dello Sportello di Segretariato socio-sanitario Integrato**, ASP area Adulti ed Anziani al settore 1





SERVIZIO SANITARIO REGIONALE
EMILIA-ROMAGNA

Azienda Unità Sanitaria Locale di Ferrara
Azienda Ospedaliera Universitaria di Ferrara

Prospettive per il futuro

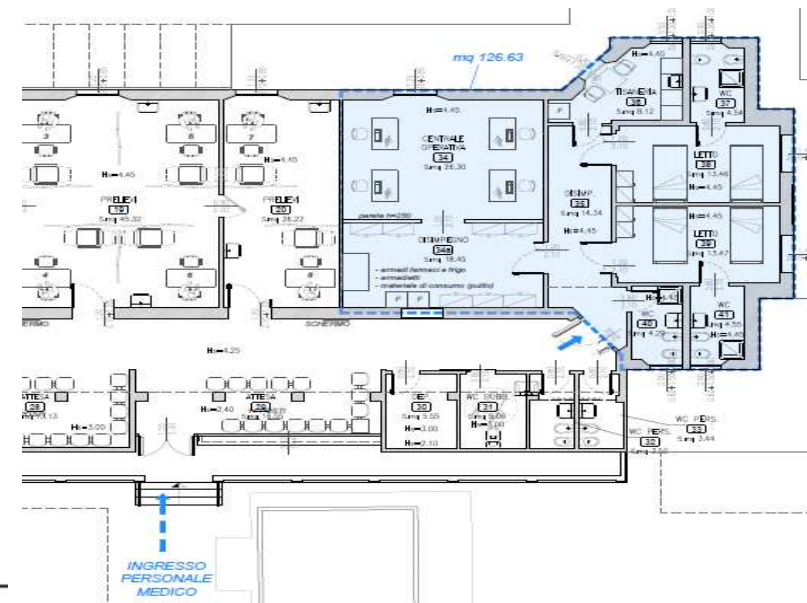
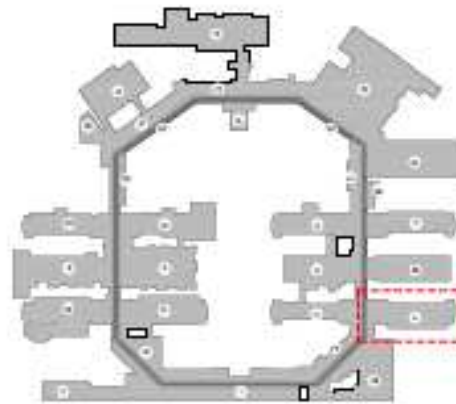


- **Trasferimento della sede di Via Gandini** nell'area adiacente all'ADI, settore 6, dei seguenti servizi ambulatoriali:

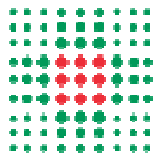
audiologia adulti e minori, foniatria minori, oculistica minori

- **Trasferimento del Servizio di Continuità Assistenziale** (Guardia Medica)

nel settore 3, retrostante il Centro Prelievi



ASP
centro servizi alla persona



SERVIZIO SANITARIO REGIONALE
EMILIA-ROMAGNA

Azienda Unità Sanitaria Locale di Ferrara
Azienda Ospedaliera Universitaria di Ferrara

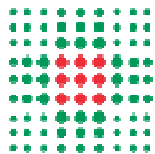
Siamo in cammino..abbiamo ancora molta strada da fare..

- **Migliorare la rete e la collaborazione** con i medici di medicina generale di tutta la città
- **Aumentare** il numero delle **persone con malattie croniche** che vengono **“prese in carico”** dalla Casa della Salute (pazienti con BPCO, scompenso cardiaco, diabete)
- **Aumentare** il numero di pazienti che usufruiscono dei **servizi domiciliari**, sia sanitari che sociali
- **Aumentare la collaborazione** con le Associazioni e i cittadini per sviluppare interventi di educazione/informazione e prevenzione sugli stili di vita



ASP
centro servizi alla persona





SERVIZIO SANITARIO REGIONALE
EMILIA-ROMAGNA
Azienda Unità Sanitaria Locale di Ferrara
Azienda Ospedaliera Universitaria di Ferrara



Gli uomini costruiscono troppi muri e mai abbastanza ponti
I. Newton

*Grazie a tutti voi per
l'attenzione*



ASP
centro servizi alla persona