

DESCRIZIONE DELLE FASI

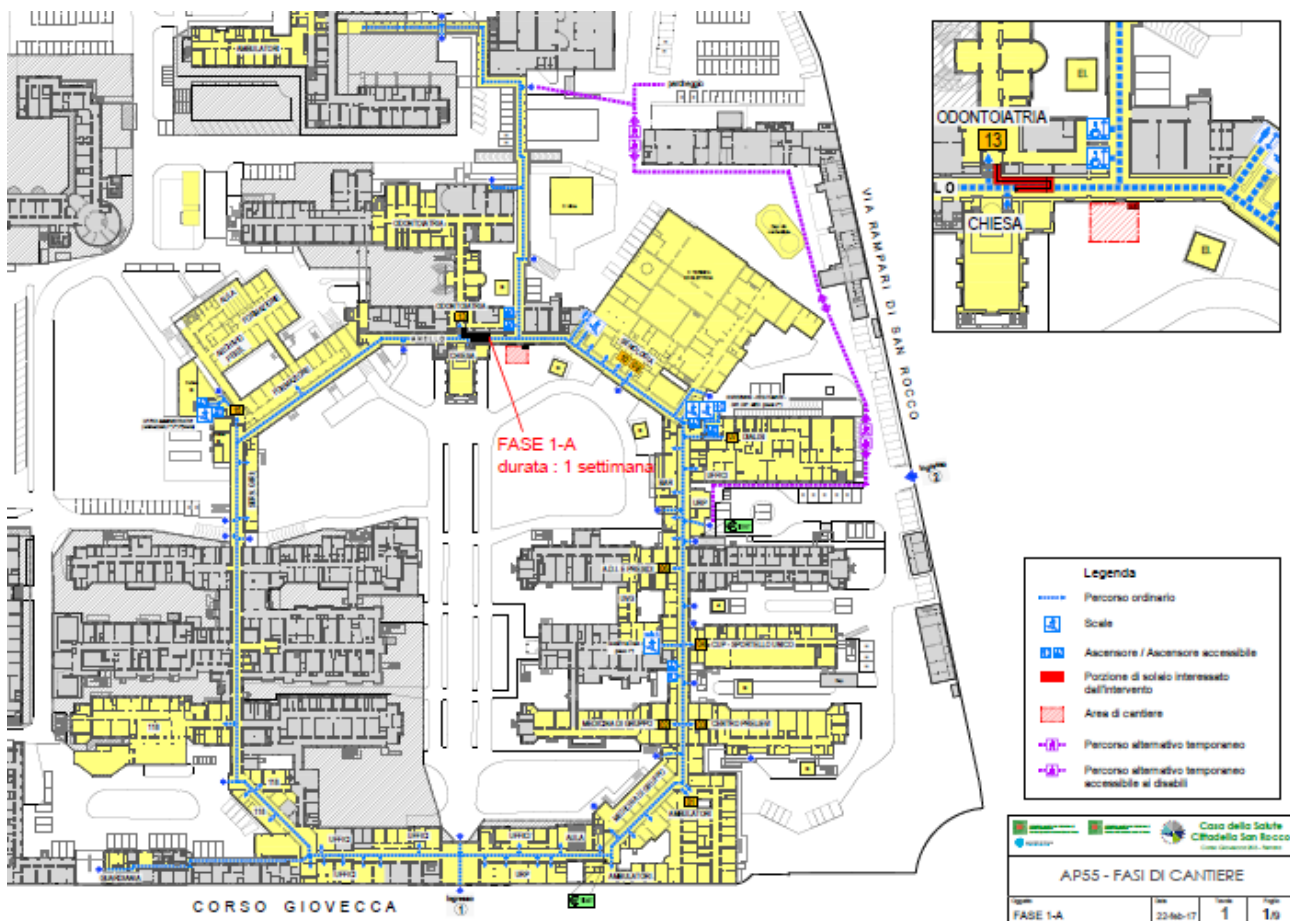
FASE propedeutica – inizio 26 GIUGNO 2017

U.O INTERESSATE : ODONTOIATRIA

La realizzazione del primo tratto di rampa , che interclude l'accesso sarà realizzato di sabato 23 .

Dal 26 giugno il corridoio sarà interrotto in prossimità dell'accesso alla odontoiatria, ma l'accesso alla odontoiatria avverrà sempre sia dalle scale , ingresso attuale, sia da uno dei due ascensori posti lateralmente.

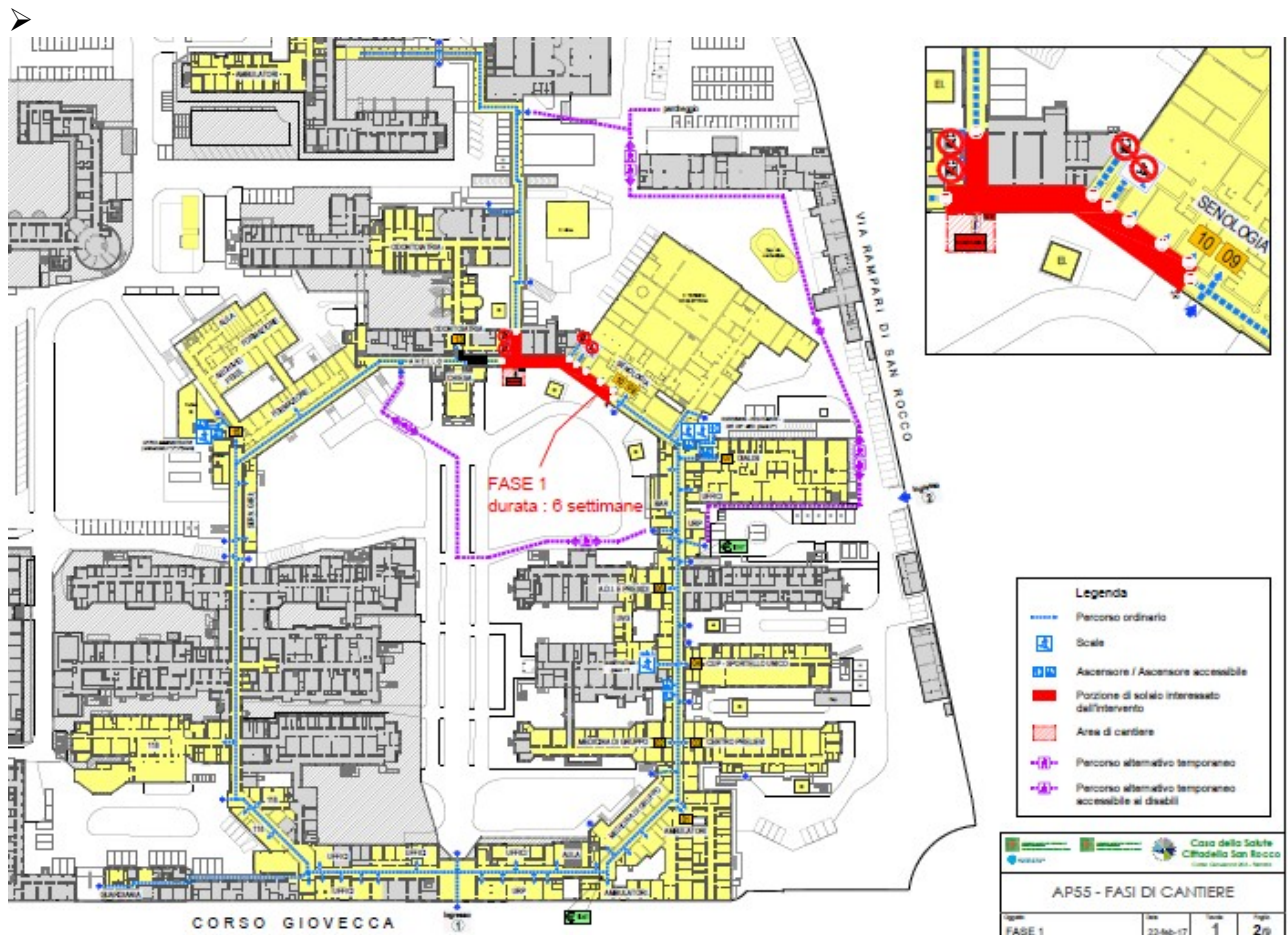
Agli ingressi principali sarà posizionata apposita segnaletica di cui vediamo alcuni esempi.



FASE 1 – GIUGNO - LUGLIO – AGOSTO 2017

U.O INTERESSATE : ODONTOIATRIA- SENOLOGIA- SPOGLIATOI CENTRALIZZATI- SPOGLIATOI DIALISI

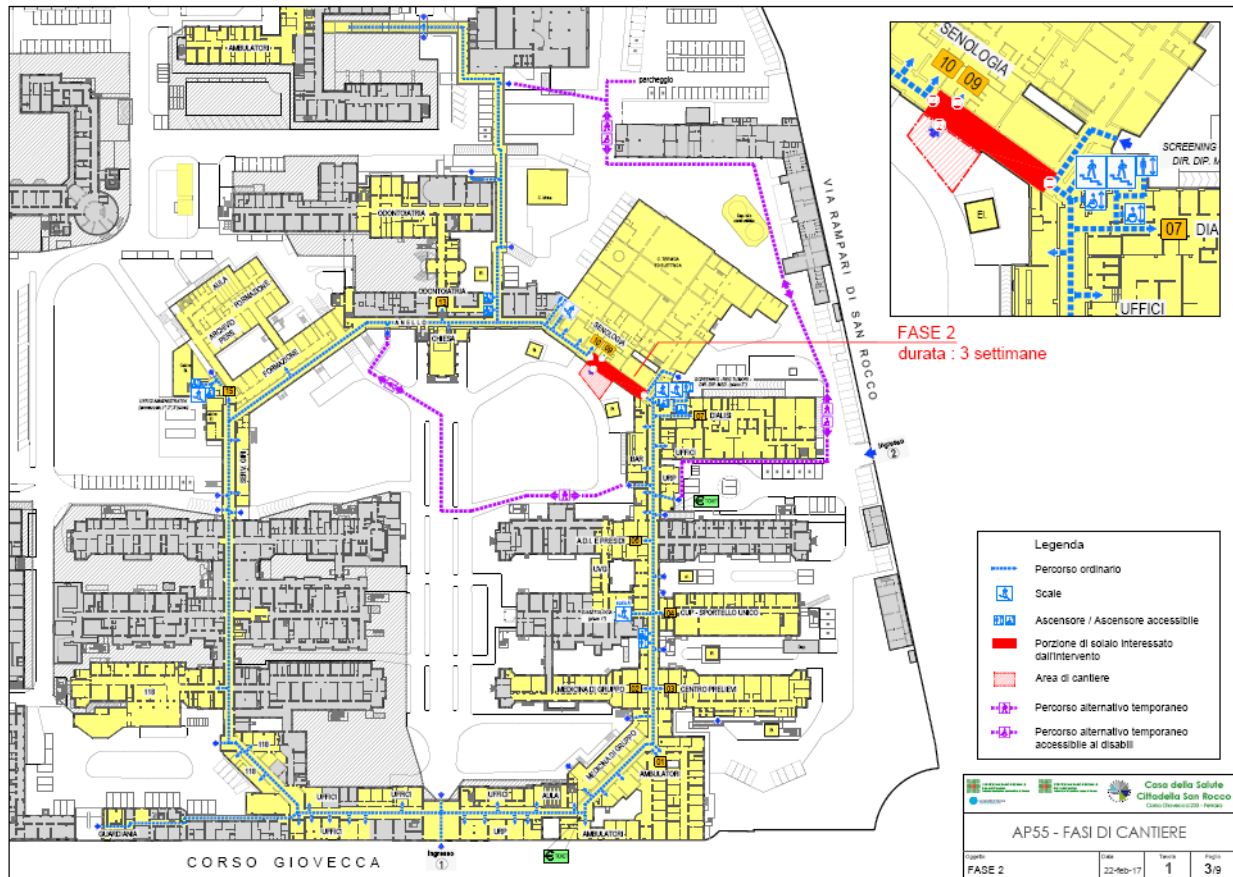
- Accesso odontoiatria dal corridoio, attraverso scale e rampa. Restano interdetti gli ascensori
- Accesso spogliatoi modificato
- Accesso senologia invariato, ma viene chiusa una delle due porte di comunicazione con il corridoio



FASE 2- AGOSTO –SETTEMBRE 2017 –

U.O INTERESSATE : SENOLOGIA

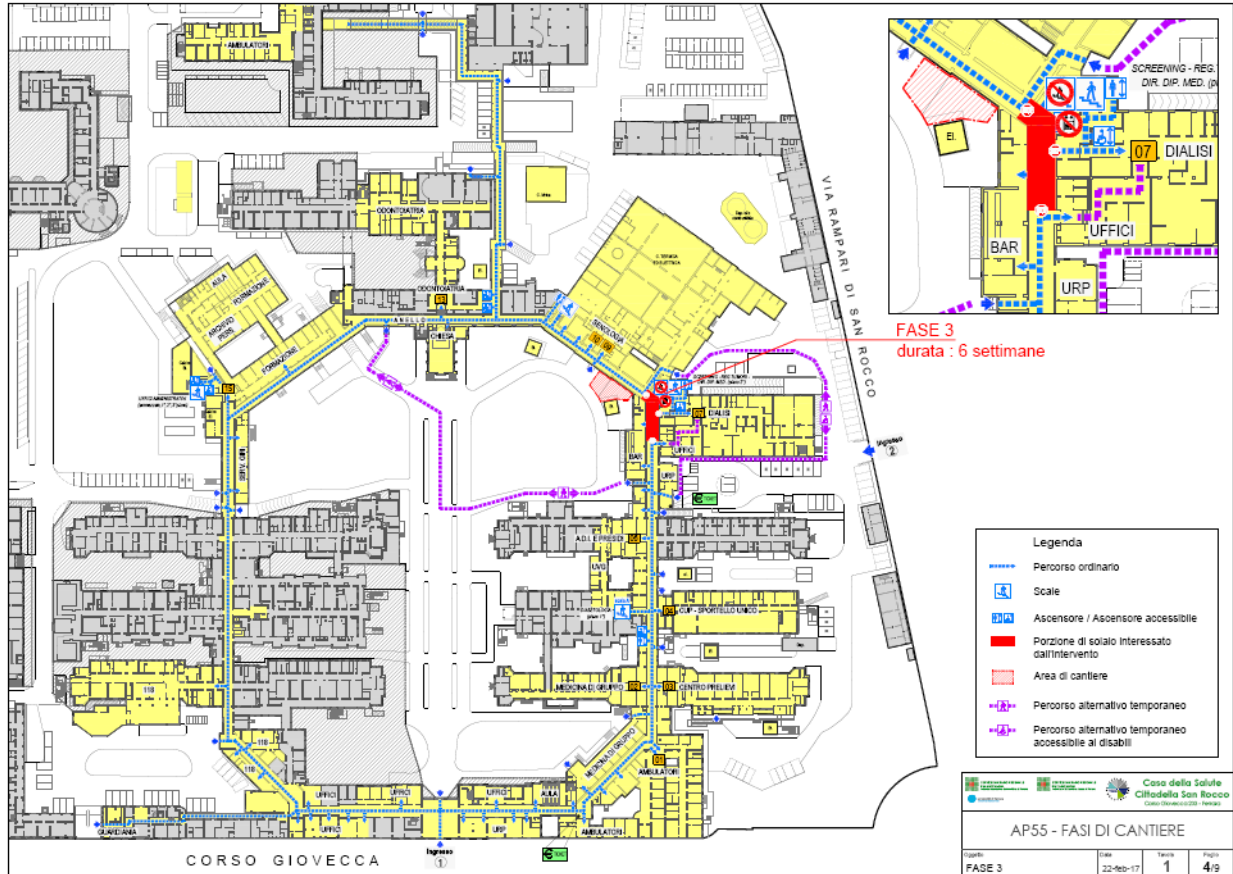
- **Accesso senologia modificato , viene chiusa la porta direttamente collegata con la segreteria, ma resta aperta la seconda porta**



FASE 3- SETTEMBRE- OTTOBRE –NOVEMBRE 2017

U.O INTERESSATE :- DIALISI - REGISTRO TUMORI – BAR

- **Accesso dialisi mediante rampa esterna o scale interne**
- **Accesso Piani superiori attraverso attesa esterna dialisi esterna al reparto.**



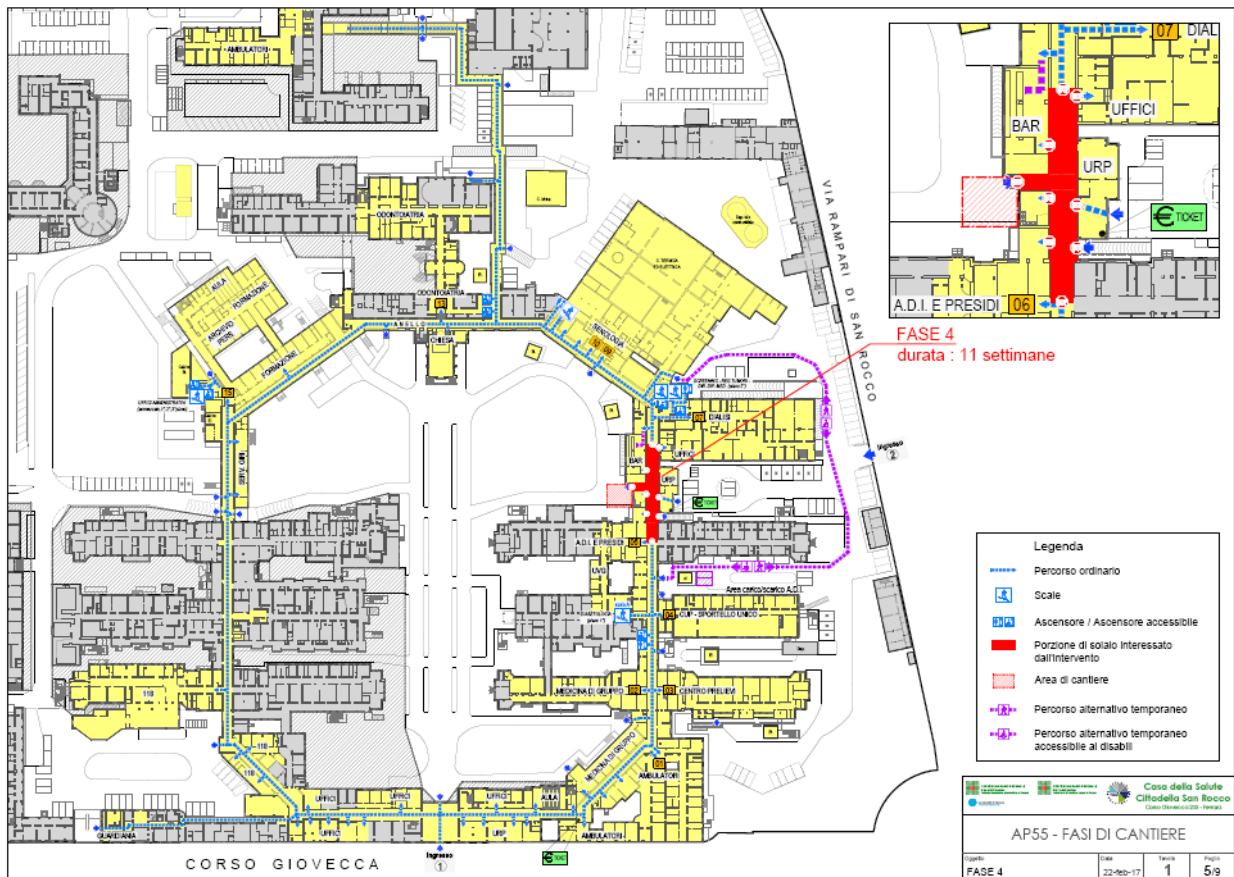
Azienda U.S.L. di Ferrara
Via Cassoli, 30 – 44100 FERRARA
Tel 0532/235800 – Fax 0532/235803
Partita IVA 01295960387
dipartimentoattivitategniche@pec.ausl.fe.it www.ausl.fe.it

Azienda Ospedaliero- Universitaria di Ferrara - S. Anna
Via Aldo Moro,8-44124-Cona-Ferrara
Tel 0532/236011 – fax 0532-236592
Partita Iva 01295950388
direzionetecnica@pec.ospfe.it www.ospfe.it

FASE 4 - NOVEMBRE- DICEMBRE 2017- GENNAIO 2018

U.O INTERESSATE :- ADI – CUP –INFORMAZIONI - BAR- ACCESSO S.ROCCO-

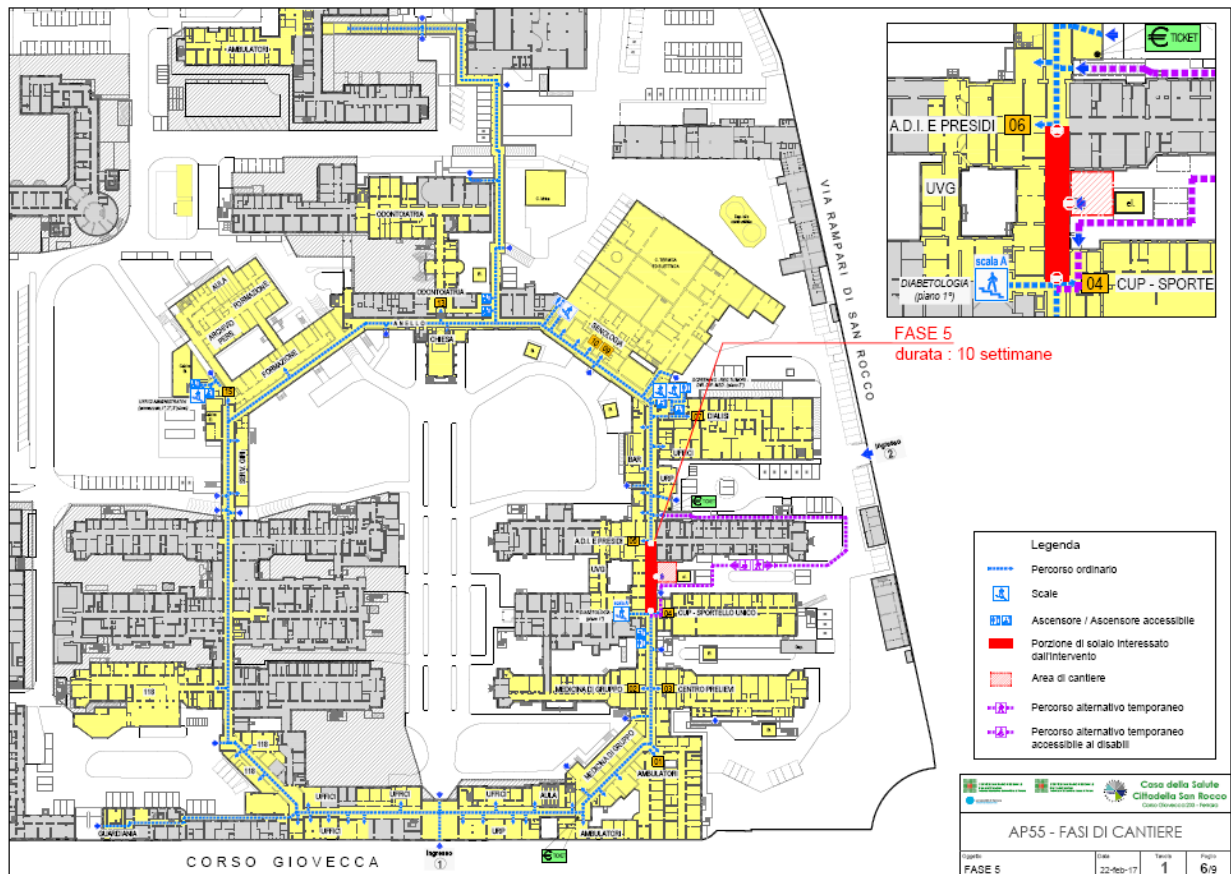
- Attivazione nuovo piazzale in fase di realizzazione , che consentirà di garantire l'accesso alla struttura attraverso piazzole di sosta temporanea per auto , rampa disabili, scale
- Accesso attraverso l'ingressino CUP



FASE 5- GENNAIO- FEBBRAIO – MARZO 2018

U.O INTERESSATE :- ADI – CUP –

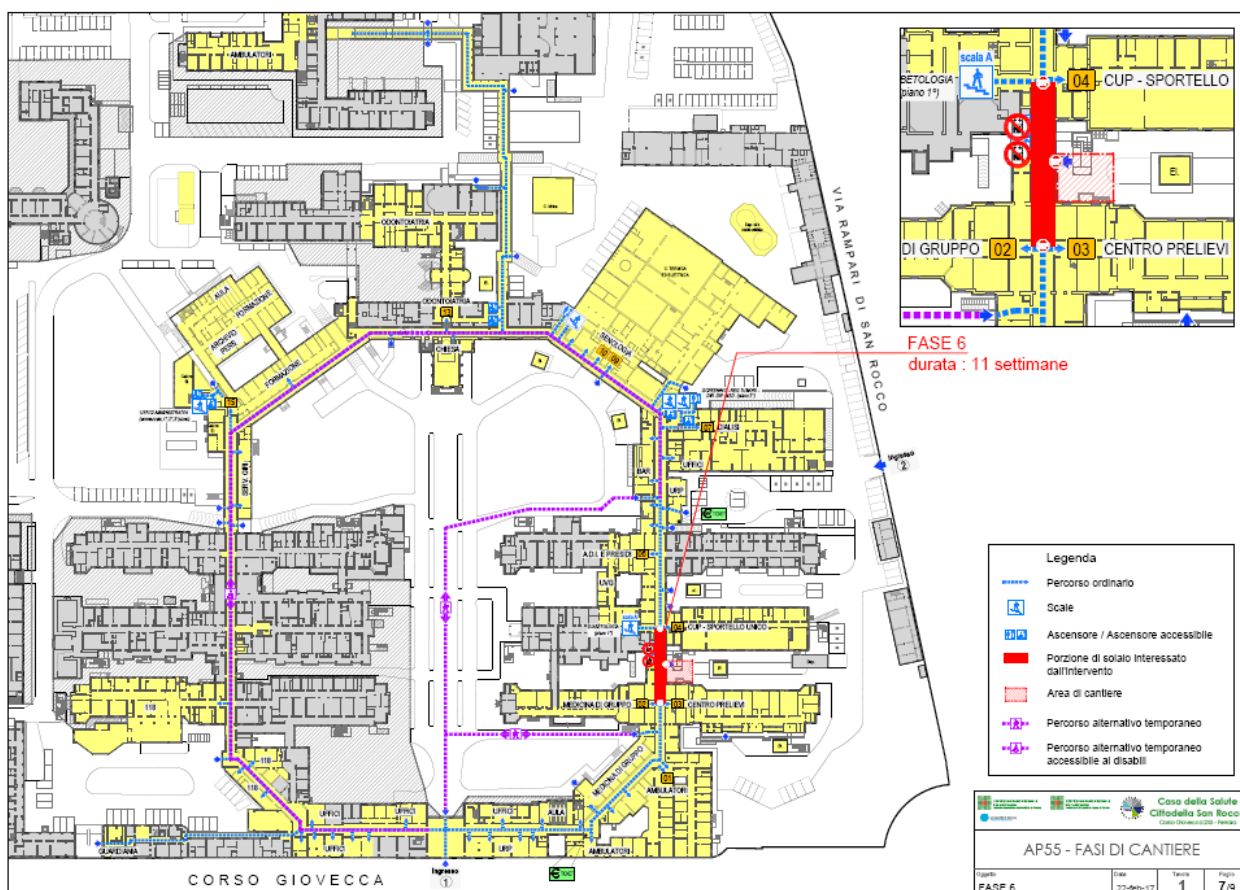
- Attivazione nuovo piazzale in fase di realizzazione , che consentirà di garantire l'accesso alla struttura attraverso piazzole di sosta temporanea per auto , rampa disabili, scale
- Accesso attraverso l'ingressino CUP



FASE 6 – MARZO- APRILE - MAGGIO 2018

U.O INTERESSATE : CUP – CENTRO PRELIEVI - DIABETOLOGIA – MEDICINA di GRUPPO - DIREZIONE MEDICA

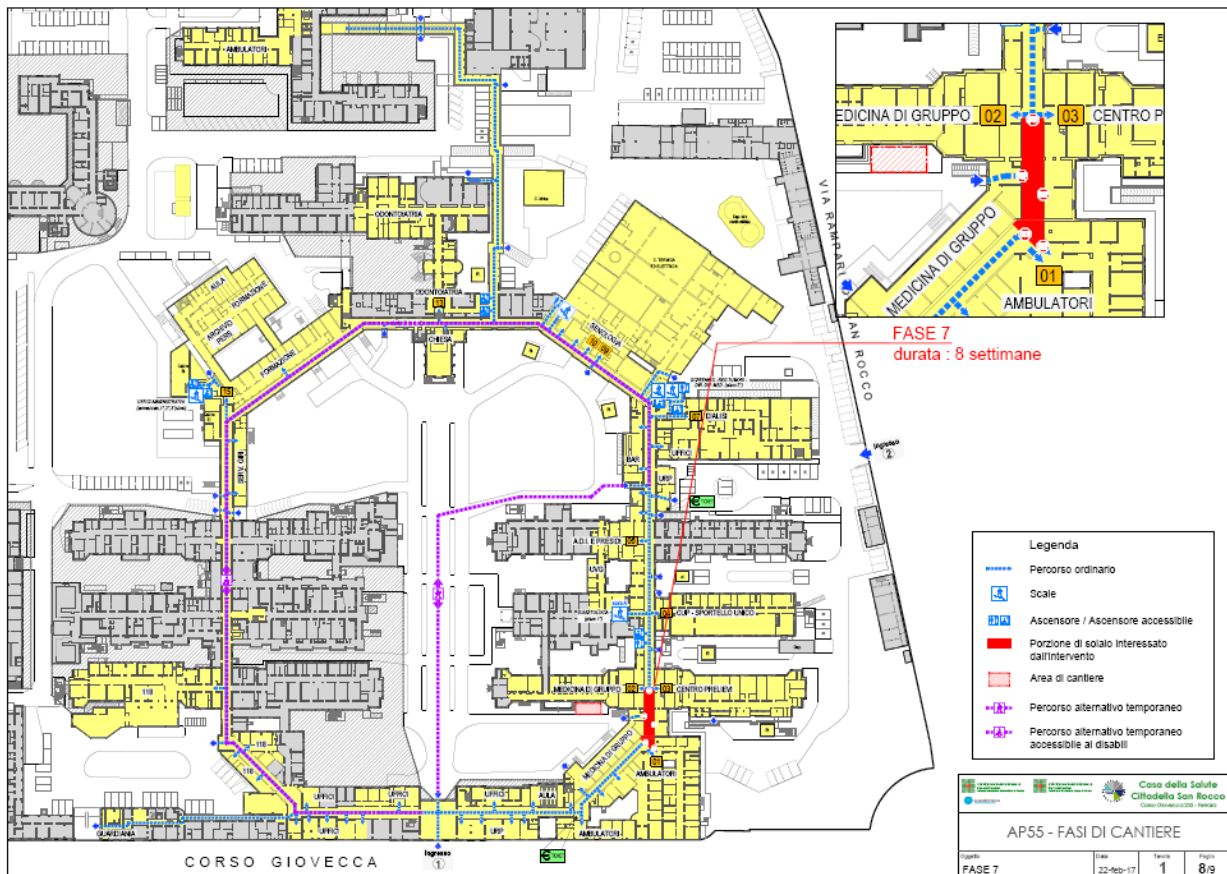
- **Accesso alla diabetologia e alla Direzione Medica sempre consentito con un ascensore e con la scala A**
- **Accesso al CUP- alla MEDICINA di GRUPPO- CENTRO PRELIEVI , sempre garantito con apertura ridotta .**



FASE 7- MAGGIO- GIUGNO – LUGLIO 2018

U.O INTERESSATE : CENTRO PRELIEVI - MEDICINA di GRUPPO – AMBULATORI

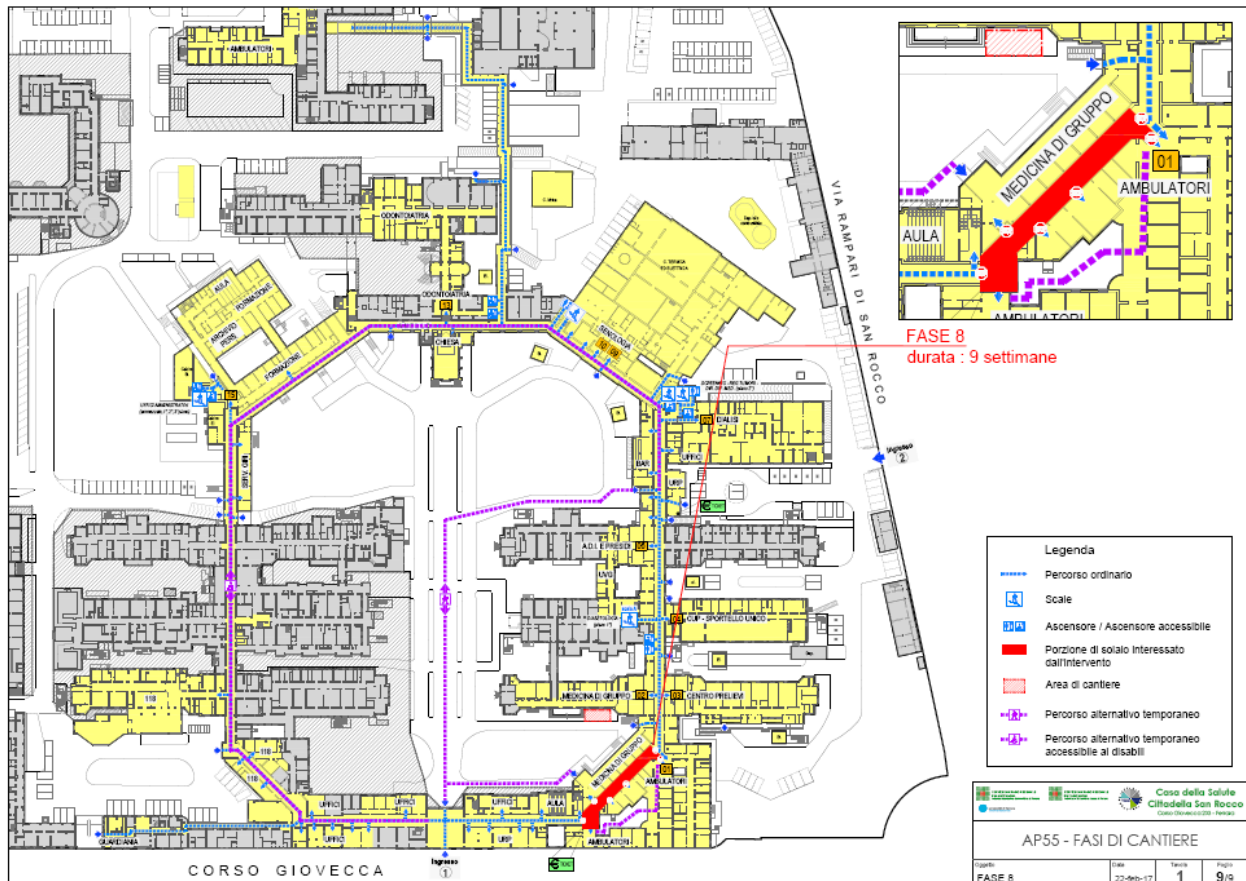
- Accesso alla diabetologia e alla Direzione Medica sempre consentito con un ascensore e con la scala A
- Accesso alla MEDICINA di GRUPPO- CENTRO PRELIEVI – AMBULATORI , sempre garantito con apertura ridotta .



FASE 8 – LUGLIO- AGOSTO- 2018

U.O INTERESSATE : - MEDICINA di GRUPPO – AMBULATORI – PUNTO 0

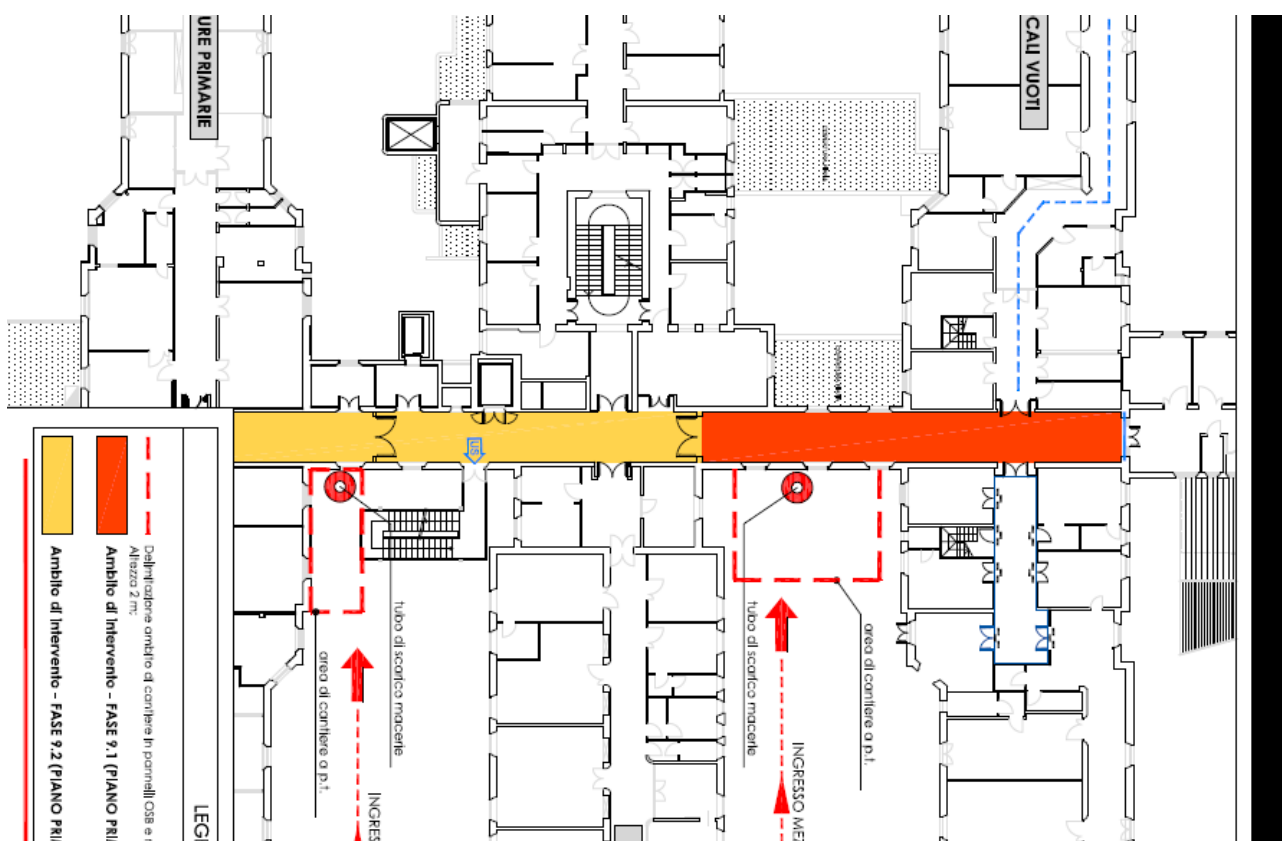
- **Accesso alla diabetologia e alla Direzione Medica sempre consentito con un ascensore e con la scala A**
- **Accesso alla MEDICINA di GRUPPO- CENTRO PRELIEVI – AMBULATORI , sempre garantito con apertura ridotta .**



FASE 9 – PIANO PRIMO - - SETTEMBRE- OTTOBRE 2018

U.O INTERESSATE : - DIABETOLOGIA- DIREZIONE MEDICA

- Accesso alla diabetologia sempre consentito con un ascensore e con la scala A
- Accesso alla Direzione sempre garantito mediante percorsi appositi, seppur ridotti.



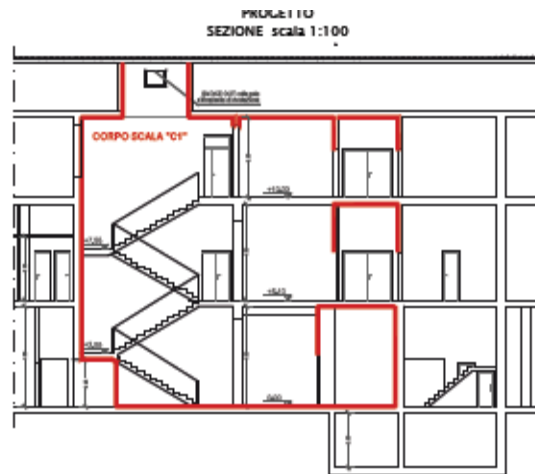
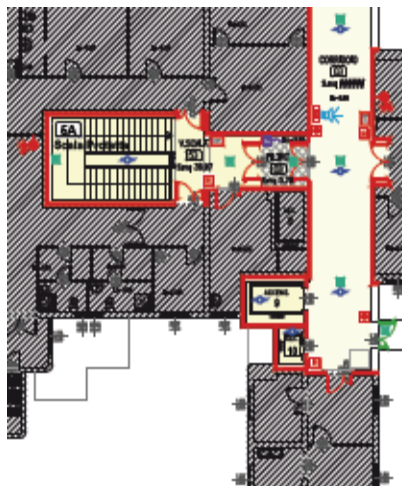
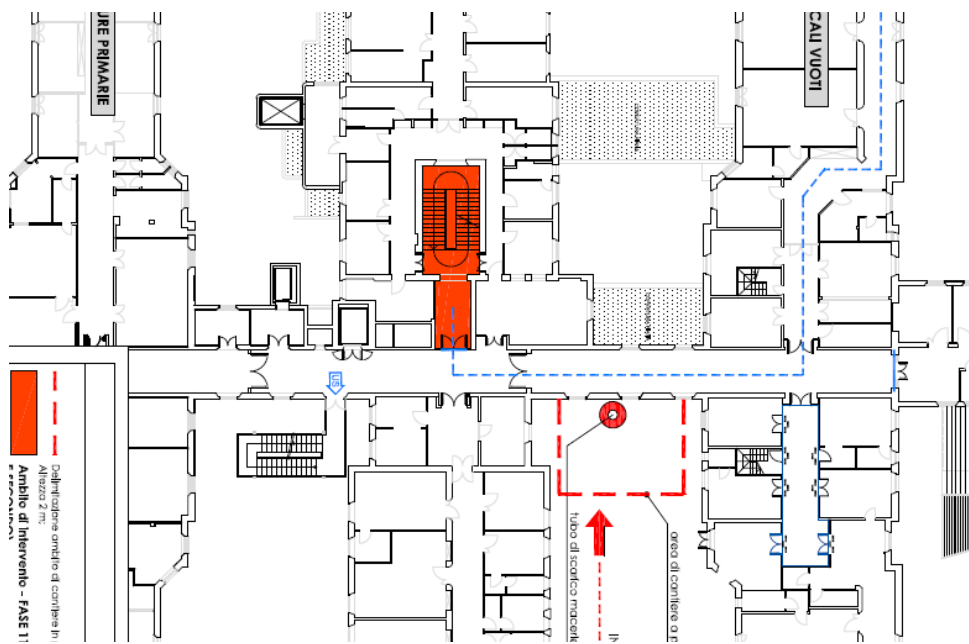
FASE 10- SCALA A E FINITURE – OTTOBRE – NOVEMBRE 2018

U.O. INTERESSATE : - DIABETOLOGIA- DIREZIONE MEDICA

Azienda U.S.L. di Ferrara
 Via Cassoli, 30 – 44100 FERRARA
 Tel 0532/235800 – Fax 0532/235803
 Partita IVA 01295960387
dipartimentoattivitategniche@pec.ausl.fe.it www.ausl.fe.it

Azienda Ospedaliero- Universitaria di Ferrara - S. Anna
 Via Aldo Moro,8-44124-Cona-Ferrara
 Tel 0532/236011 – fax 0532-236592
 Partita Iva 01295950388
direzionetecnica@pec.ospfe.it www.ospfe.it

- **Accesso alla diabetologia sempre consentito con un ascensore e con le scale Esterne**
- **Accesso alla Direzione sempre garantito mediante ascensore e scala esterna**



Azienda U.S.L. di Ferrara
 Via Cassoli, 30 – 44100 FERRARA
 Tel 0532/235800 – Fax 0532/235803
 Partita IVA 01295960387
diripartimentoattivitetechniche@pec.ausl.fe.it www.ausl.fe.it

Azienda Ospedaliero- Universitaria di Ferrara - S. Anna
 Via Aldo Moro, 8-44124-Cona-Ferrara
 Tel 0532/236011 – fax 0532-236592
 Partita Iva 01295950388
direzionetecnica@pec.ospfe.it www.ospfe.it

Azienda U.S.L. di Ferrara
Via Cassoli, 30 – 44100 FERRARA
Tel 0532/235800 – Fax 0532/235803
Partita IVA 01295960387
dipartimentoattivitategniche@pec.ausl.fe.it www.ausl.fe.it

Azienda Ospedaliero- Universitaria di Ferrara - S. Anna
Via Aldo Moro,8-44124-Cona-Ferrara
Tel 0532/236011 – fax 0532-236592
Partita Iva 01295950388
direzionetecnica@pec.ospfe.it www.ospfe.it