

Segreteria scientifica:

Bacchi Romana Direttore Distretto SudEst

Cafaro Carla Pediatra di L.S.

Capucci Roberta Responsabile Centro PMA Ospedale del Delta

Marinelli Gaetano Rodolfo M.M.G.

Segreteria organizzativa:

Chiarelli Angela

Azienda Ospedaliero Universitaria di Ferrara Servizio Interaziendale Formazione e Aggiornamento a.chiarelli@ospfe.it

La partecipazione al seminario è gratuita.

Sono stati richiesti i crediti formativi (ECM) per: MMG, MEDICI, INFERMIERI, OSTETRICHE, BIOLOGI, PSICOLOGI.

Per informazioni:

<http://www.ospfe.it/per-la-formazione/edicola-formazione>

Modalità d'iscrizione

Per i professionisti Area Sanità - Regione Emilia Romagna
Le iscrizioni si effettuano sul PORTALE DIPENDENTE GRU --> Menu: Formazione --> corsi prenotabili

Per gli altri professionisti le iscrizioni si effettuano attraverso il Portale Esterni GRU
<https://portale-ext-gru.progetto-sole.it>

COME RAGGIUNGERE LA SEDE

In auto: Da Ferrara Raccordo Autostradale Ferrara-Porto Garibaldi, uscita Comacchio, percorrere la S15 Via del Mare e al termine svoltare a sinistra su Via Spina. Svoltare di nuovo a sinistra su Via Foce per raggiungere Via Mazzini.

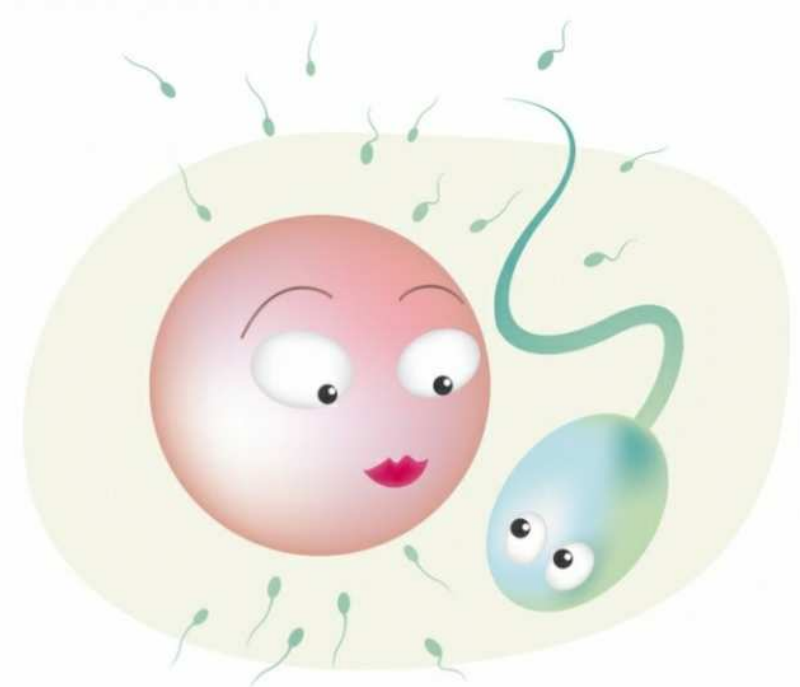
In autobus: da Ferrara linea Ferrara-Ostellato-Lidi di Comacchio. Dalla fermata circa 500 mt di strada

 Regione Emilia-Romagna

 SERVIZIO SANITARIO REGIONALE
EMILIA-ROMAGNA
Azienda Ospedaliero - Universitaria di Ferrara

 UNIVERSITAS
FERRARIENSIS
13 91
ET LABORE FRUCTUS
Università
degli Studi
di Ferrara

 SERVIZIO SANITARIO REGIONALE
EMILIA-ROMAGNA
Azienda Unità Sanitaria Locale di Ferrara



Prevenzione della Infertilità in Età Pediatrica

12 maggio 2018

Sede: Manifattura dei Marinati Comacchio – Ferrara

Le cause dell'infertilità, sia femminile che maschile, sono numerose e di diversa natura. Oltre a specifiche patologie trasmissibili e non, particolare rilievo hanno i fattori di rischio collegati all'adozione di stili di vita scorretti (abuso di alcool, dieta inadeguata, fumo, uso di droghe, ecc...).

Altri fattori possono essere le condizioni ambientali insalubri (esposizione a radiazioni, inquinamento, ecc...) o fattori biologici e socio-culturali. In molti casi, come per esempio nell'obesità o nelle infezioni, si può intervenire con l'informazione e la prevenzione.

La fertilità è quindi un bene da tutelare fin dalla giovane età ed è un problema che non riguarda solo il singolo ma la società intera.

RELATORI E MODERATORI

Romana BACCHI Direttore Distretto SUD EST

Rosaria CAPPADONA Direttore Scuola di Ostetricia e Laurea Magistrale UNIFE

Roberta CAPUCCI Responsabile Centro di Fisiopatologia della Riproduzione Osp del Delta

Fabrizio CORAZZA Direttore U.O. Ostetricia Ginecologia Ospedale di Cento AUSL Ferrara

Silvia BARBARO Dirigente psicologo .DPC salute donna Consultorio/spazio giovani

Alessandro CUCCHI Dirigente medico igiene, epidemiologia e sanità pubblica

Aldo De TOGNI Direttore f.f. U.O. Igiene Pubblica e Responsabile M.O.D. Epidemiologia, Screening Oncologici e Programmi di Promozione della Salute

Ettore FERRONI MMG

Andrea FRANCHELLA Direttore D.A.I. Materno Infantile Azienda Ospedaliero Universitaria di Ferrara

Sandro GUERRA Direttore Cure PRIMARIE

Bertilla MAZZANTI Responsabile Medicina del Territorio Distretto SudEst

Mariella MINOIA Dirigente Medico Servizio di Endocrinologia Distretto SudEST

Enrica ROSSI Dirigente Medico Chirurgia Pediatrica

Michele RUBINI Unità di Epidemiologia Genomica e Farmacogenetica Sez. Biochimica, Biologia Molecolare e Genetica Mediche Dip. Sc. Biomediche e Chirurgico-Specialistiche - Università di Ferrara

Aldo VINATTIERI MMG



Ordine dei
Medici Chirurghi
e degli Odontoiatri
della provincia di
FERRARA

Con il Patrocinio di:

PROGRAMMA

8.00 Registrazione partecipanti

8.20 Indirizzo di benvenuto

Direttore Generale AUSL Ferrara – *Claudio VAGNINI*

Sindaco di Comacchio – *Marco FABBRI*

8.30 Introduzione Direttore Dipartimento Materno Infantile – *Andrea FRANCHELLA*

I SESSIONE – MODERATORE *Fabrizio CORAZZA Romana BACCHI*

8.40 Infertilità maschile e femminile: epidemiologia e fattori di rischio *R. CAPUCCI*

9.00 Obesità in età pediatrica: ricadute sulla fertilità *M. MINOIA*

9.20 Le esposizioni volontarie a interferenti endocrini in età pediatrica e adolescenziale: stili di vita nei sistemi di sorveglianza *A. CUCCHI*

9.40 Le esposizioni ambientali a interferenti endocrini in età pediatrica e adolescenziale
A. De TOGNI

10.00 Epigenomica e infertilità *M. RUBINI*

10.20 Chirurgia maschile in età pediatrica: definizione del timing *E. ROSSI*

10.40 Discussione

11.00 Coffe Break

II SESSIONE – MODERATORI *Sandro GUERRA Bertilla MAZZANTI*

11.20 La dimensione dei giovani *R. CAPPADONA*

11.40 Consultorio giovani una realtà preziosa *S. BARBARO*

12.00 Il Pediatra di Libera Scelta: salvaguardia della salute riproduttiva *A. VINATTIERI*

12.20 Il Medico di Medicina Generale: sorveglianza della fertilità *E. FERRONI*

12.40 Discussione

13.00 Chiusura lavori