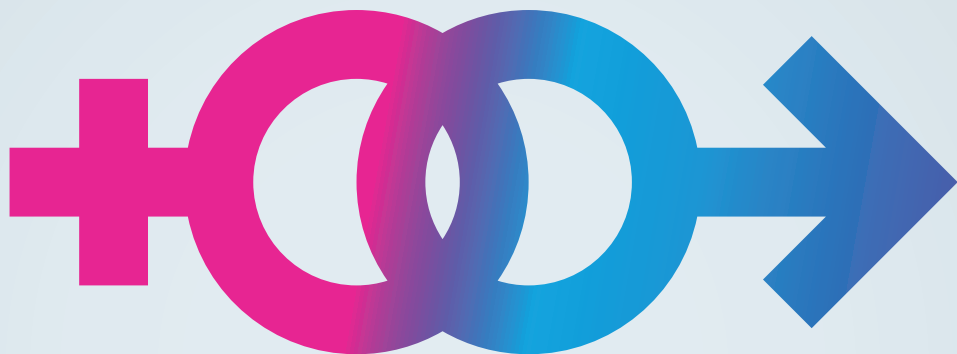




**Università  
degli Studi  
di Ferrara**

Centro Universitario di Studi  
sulla Medicina di Genere  
*University Center for Studies  
on Gender Medicine*

# INTERNATIONAL WORKSHOP



**STATE OF ART OF GENDER  
MEDICINE IN ITALY  
AND EUROPEAN  
CHALLENGES**

**STATO DELL'ARTE  
DELLA MEDICINA  
DI GENERE IN ITALIA  
E SFIDE EUROPEE**

RESEARCH  
EDUCATION  
DISSEMINATION  
AND ACTIVE POLICIES

RICERCA  
FORMAZIONE  
DIVULGAZIONE  
E POLITICHE ATTIVE

# 2019

FRIDAY 6<sup>th</sup> AND SATURDAY 7<sup>th</sup> DECEMBER 2019  
VENERDÌ 6 E SABATO 7 DICEMBRE 2019

**FERRARA**

PROGRAM | PROGRAMMA  
Palazzo Giordani  
Via Ercole I d'Este, n. 44  
Ferrara (Italy)



**Gender**<sup>(1)</sup> refers to the socially constructed characteristics of women and men – such as norms, roles and relationships of and between groups of women and men. It varies from society to society and can be changed. While most people are born either male or female, they are taught appropriate norms and behaviours – including how they should interact with others of the same or opposite sex within households, communities and work places. When individuals or groups do not “fit” established gender norms they often face stigma, discriminatory practices or social exclusion – all of which adversely affect health. It is important to be sensitive to different identities that do not necessarily fit into binary male or female sex categories.

**In 2009**<sup>(2)</sup> the WHO headquarters gender web site added:

“If health care systems are to respond adequately to problems caused by gender inequality, it is not enough to simply ‘add in’ a gender component late in a given project’s development. Research, interventions, health system reforms, health education, health outreach and health policies and programmes must consider gender from the beginning.”

“Gender is thus not something that can be consigned to ‘watchdogs’ in a single office, since no one office can possibly involve itself in all phases of an organization’s activities. All health professionals must have knowledge and awareness of the ways in which gender affects health, so that they may address gender issues wherever appropriate thus rendering their work more effective.”

“The process of creating this knowledge and awareness of – and responsibility for – gender among all health professionals is called *gender mainstreaming*.”

---

1. <https://www.who.int/gender-equity-rights/understanding/gender-definition/en/>

2. <http://www.euro.who.int/en/health-topics/health-determinants/gender/gender-definitions>

**Il genere** si riferisce alle caratteristiche socialmente costruite di donne e uomini, vale a dire norme, ruoli e relazioni di e tra gruppi di donne e uomini. Varia da società a società e può cambiare.

La maggior parte delle persone nasce o maschio o femmina, quindi vengono loro insegnate norme e comportamenti appropriati, incluso il modo in cui dovrebbero interagire con altri dello stesso sesso o del sesso opposto, dalla famiglia, dalla comunità e nei luoghi di lavoro.

Quando individui o gruppi non 'si adattano' alle norme di genere stabilite, spesso sono vittime di stigma, pratiche discriminatorie o esclusione sociale, tutte conseguenze che influiscono negativamente sulla salute.

Le norme di genere, i ruoli e le relazioni influenzano la suscettibilità delle persone per differenti condizioni di salute e malattie e condizionano la loro possibilità di godere di buona salute, benessere fisico e mentale.

Queste norme, ruoli e relazioni hanno anche un impatto sull'accesso e l'assistenza dei servizi sanitari e sugli esiti di salute che le persone vivono durante il corso della vita.

È importante essere sensibili alle diverse identità che non rientrano necessariamente nelle categorie di sesso cosiddetto "binario", cioè maschile o femminile.

**Nel 2009** <sup>(2)</sup> il sito web sul genere della sede dell'OMS ha aggiunto:

"Se i sistemi sanitari devono rispondere adeguatamente ai problemi causati dalla disuguaglianza di genere, non è sufficiente semplicemente 'aggiungere' una componente di genere nelle fasi avanzate dello sviluppo di un determinato progetto. Ricerca, interventi, riforme del sistema sanitario, educazione sanitaria, sensibilizzazione sanitaria e politiche, e programmi sanitari devono considerare il genere sin dall'inizio.

Il genere non è quindi qualcosa che può essere consegnato ai 'cani da guardia' in ogni singolo ufficio, dal momento che nessuno può coinvolgersi in tutte le fasi delle attività di un'organizzazione. Tutti gli operatori sanitari devono avere conoscenza e consapevolezza dei modi in cui il genere influisce sulla salute, così che possano affrontare le questioni di genere laddove opportuno, rendendo così il proprio lavoro più efficace.

Il processo di creazione di questa conoscenza e consapevolezza di - e responsabilità per il - genere tra tutti gli operatori sanitari è chiamato "gender mainstreaming, ovvero "integrazione del genere."



**Gender Medicine (GM)** represents a new dimension of the medical practice, which has been discussed for decades in academia, in the context of prevention, diagnosis and treatment sensitive to the differences proposed by sex and gender. In Italy the first signs of interest occurred in the 1990s with dissemination of knowledge and meetings.

A milestone in the application of GM in Italy is represented by a legislative act **National Law 3/2018, art. 3: “Application and dissemination of Gender Medicine in the National Health Service”** (Applicazione e diffusione della medicina di genere nel Servizio Sanitario Nazionale)”, followed by two implementing decrees: “Plan for the application and dissemination of Gender Medicine” (approved in June 2019) and the “National Educational Plan for Gender Medicine” (under implementation), aimed at ensuring knowledge and application of gender/sex-specific approaches in research, prevention, diagnosis and treatment.

The **International Workshop “State of art of Gender Medicine in Italy 2019. Research, Education, Dissemination and Active policies.”** represents an original reporting format, which places Italy in a key position in Europe. The meeting is characterized by an inter-professional approach, in the full awareness that prevention, diagnosis and treatment, involves others health professionals than physicians and covers the topics of research, education, dissemination and active policies, with insights characterized by a specific academic contribution. Lectio magistralis and speeches will alternate, followed by the presentation of translational Consensus Papers, resulting from specific “Consultation Groups” (put together with the Delphi method), which aimed to reach a first phase of scientific elaboration of potential clinical-operative guidelines and policies.

Furthermore, a **Guide to Gender Medicine in Italy 2019** will be made up as a support to the application of the recently approved Law. The European perspective broadens the debate and the possibilities of obtaining in a short time a personalized and fair medicine, aware of sexual and gender differences.

**La Medicina di Genere** è una nuova dimensione della pratica medica di cui si parla già da decenni nel mondo accademico, nell'ambito di prevenzione, diagnosi e cura, attenta alle differenze date da sesso e genere. In Italia i primi segni di interesse si sono avuti negli anni '90 e da lì è partita una disseminazione di conoscenze e incontri.

Una pietra miliare dell'applicazione della Medicina di Genere in Italia è rappresentata dall'**art.3 della Legge 3 del 2018** che titola **“Applicazione e diffusione della medicina di genere nel Servizio sanitario nazionale”** a cui sono collegati i due Decreti attuativi “Piano per l'applicazione e la diffusione della Medicina di Genere” approvato nel giugno 2019 e il “Piano formativo nazionale per la Medicina di Genere” (in attuazione), volti a garantire la conoscenza e l'applicazione dell'orientamento alle differenze di genere nella ricerca, prevenzione, diagnosi e cura.

Il **Workshop Internazionale “Stato dell'arte della Medicina di Genere in Italia 2019”** rappresenta un originale format rendicontativo, che vede l'Italia in posizione di notevole importanza in Europa. L'incontro è caratterizzato da un approccio interprofessionale, nella piena consapevolezza che il percorso di prevenzione, diagnosi e cura, oltre ai medici, coinvolge diverse figure sanitarie e attraversa i temi della ricerca, formazione, divulgazione e politiche attive, con approfondimenti che caratterizzano lo specifico apporto universitario. Si avvicenderanno lectio magistralis e relazioni, insieme alla esposizione di Consensus Papers traslazionali, frutto di specifici “Gruppi di consultazione” con il metodo Delphi, per arrivare ad una prima fase di elaborazione scientifica di linee guida clinico-operative e policies.

Inoltre si arriverà a costruire una **Guida alla Medicina di Genere in Italia 2019** che rappresenterà un supporto alle azioni applicative già previste dalla Legge da poco approvata. Lo sguardo europeo amplia il dibattito e le possibilità di ottenere in tempi brevi una medicina personalizzata ed equa, attenta alle differenze sessuali e di genere.



### ORGANIZATIONAL COMMITTEE

**Project & Communication S.r.l.;**

**Ilaria Fazi** Head Press Office, Institutional and Digital Communication;

**Adele Del Bello** Head of Research Division;

**Amelia Ceci** GMC-UNIFE Project Collaborator, University of Ferrara;

**Simona Ferlini**, GMC-UNIFE Project Collaborator, Emilia - Romagna Region

### SCIENTIFIC COMMITTEE

Tiziana Bellini, Lamberto Manzoli, Fulvia Signani,

Rosa Maria Gaudio, Gloria Bonaccorsi, Barbara Bramanti,

Donato Gemmati, Maria Roberta Piva, Michele Rubini,

Katia Varani, Alessandra Carè; University Center for Studies on Gender Medicine,  
University of Ferrara (GMC-UNIFE)

Giorgio Poletti, Marco Bresadola, Michele Pinelli; University of Ferrara (UNIFE)

### SIMULTANEOUS TRANSLATION INTO ITALIAN AND ENGLISH

University Center for Studies on Gender Medicine University of Ferrara



PATRONAGE BY / CON IL PATROCINIO DI

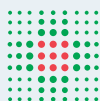
Istituto Superiore di Sanità  
Italian National Health Institute



CONFERENZA DELLE REGIONI  
E DELLE PROVINCE AUTONOME



SUPPORTERS / SOSTENITORI



SERVIZIO SANITARIO REGIONALE  
EMILIA-ROMAGNA  
Azienda Unità Sanitaria Locale di Ferrara



SERVIZIO SANITARIO REGIONALE  
EMILIA-ROMAGNA  
Azienda Ospedaliero - Universitaria di Ferrara



International Journal of  
*Molecular Sciences*  
an open access journal by 

provides Young Mini Grants  
for PhD graduated Whorkshop participants.  
Specific information on:  
<http://www.unife.it/centri/gender-medicine/it>

The University Center for Studies on Gender Medicine of the University of Ferrara is in part supported by Italian Ministry of Education, of University and Research and has a scientific Agreement with Italian National Health Institute



## Friday 6<sup>th</sup> December 2019

**08:30** Participant registration

**09:00** Opening Session

**Giorgio Zauli**

**Marcella Zappaterra**

**Tiziano Carradori**

**Roberta Mori**

**Federico Maria de Luca di Melpignano**

**Silvio Brusafferro**

*Chairs: Maria Roberta Piva, Michele Rubini*

**09:30** Why a National Law?

**Paola Boldrini**

**09:45** Gender Medicine: first step of “personalized,, medicine

**Alessandra Carè**

**10:15** From a Gender-Specific approach to a Gender Transformative Approach for Medicine: Theories and Methods

**Fulvia Signani**

**10:45** *Coffee break*

**11:15** The Consensus Method

**Giovanni Bertin**

**11:45** Toward a National Plan for Education in Gender Medicine: the role of the University

**Tiziana Bellini**

**12:15** What a Region for Gender Medicine can make

**Mojgan Azadegan**

**12:30** What a Local Health Authority can do for Gender Medicine

**Claudio Vagnini**

**12:45** What a Pharmaceutical Company can do

**Mihaela Nica, Delia Colombo**

(EXTRA ECM REPORT)

**13:15** *Lunch break*



## Venerdì 6 dicembre 2019

**08.30** Registrazione partecipanti

**09.00** Saluti di benvenuto

**Giorgio Zauli**

**Marcella Zappaterra**

**Tiziano Carradori**

**Roberta Mori**

**Federico Maria de Luca di Melpignano**

**Silvio Brusaferrò**

*Moderano: Maria Roberta Piva, Michele Rubini*

**09.30** Perché una Legge Nazionale?

**Paola Boldrini**

**09.45** La Medicina di Genere: primo stadio della "personalizzazione",  
della cura

**Alessandra Carè**

**10.15** Da un approccio Genere - Specifico a un approccio Genere  
Trasformativo per la Medicina: Teorie e Metodi

**Fulvia Signani**

**10:45** *Pausa caffè*

**11.15** Il Consensus Method

**Giovanni Bertin**

**11.45** Verso un Piano Nazionale della Formazione in Medicina di Genere:  
il ruolo dell'Università

**Tiziana Bellini**

**12.15** Cosa può fare una Regione per la Medicina di Genere

**Mojgan Azadegan**

**12.30** Come può agire un'Azienda Sanitaria

**Claudio Vagnini**

**12.45** Cosa può fare un'Azienda Farmaceutica  
**Mihaela Nica, Delia Colombo**

(EXTRA ECM REPORT)

**13.15** *Pausa Pranzo*



## Friday 6<sup>th</sup> December 2019

*Chairs:* Gloria Bonaccorsi, Donato Gemmati

### 14:15 **ROUND TABLE**

#### **Promoting Good Gender Sensitive Practices**

Teresita Mazzei

Brigida Blasi

Anna Maria Ferraresi

Fiorella Chiappi

Barbara Pelos

### **LECTIO MAGISTRALIS**

#### 15:15 **Meta-analysis of gender-sensitive research**

Erica Villa

#### 15:45 **Statistical and epidemiological data sensitive to sexual differences and gender**

**Alessandra Burgio**

#### 16:15 *Coffee break*

*Chairs:* Katia Varani, Rosa Maria Gaudio

#### 16:30 **The experience of the Italian National Observatory of Good Practices on Health Safety**

**Barbara Labella**

#### 17:00 **Gender and its variations in Gender Medicine**

**Paolo Valerio** (*video*)

#### 17:20 **The health of transgenders**

**Paola Matarrese**

#### 17:40 **The detection and quantification of gender violence**

**Eloise Longo**

#### 18:00 **Evaluate the Impact of a law promoting Gender Medicine**

**Federico Silvio Toniato**

#### 18:30 **End of the first workday**

## Venerdì 6 dicembre 2019

*Moderano:* Gloria Bonaccorsi, Donato Gemmati

### 14.15 TAVOLA ROTONDA

**Promuovere Buone Pratiche attente al genere**

Teresita Mazzei

Brigida Blasi

Anna Maria Ferraresi

Fiorella Chiappi

Barbara Pelos

### LECTIO MAGISTRALIS

### 15.15 Metanalisi della ricerca orientata al genere

Erica Villa

### 15.45 I dati statistici ed epidemiologici, attenti alle differenze sessuali e al genere

Alessandra Burgio

### 16.15 *Pausa caffè*

*Moderano:* Katia Varani, Rosa Maria Gaudio

### 16.30 L'esperienza dell'Osservatorio Nazionale delle Buone Pratiche sulla sicurezza nella Sanità

Barbara Labella

### 17.00 Il genere e le sue varianti nella Medicina di Genere

Paolo Valerio (*video*)

### 17.20 La salute delle persone transgender

Paola Matarrese

### 17.40 La rilevazione e quantificazione della violenza di genere

Eloise Longo

### 18.00 Valutare l'impatto di una legge che promuove la Medicina di Genere

Federico Silvio Toniato

### 18.30 Fine della prima giornata di lavoro



## Saturday 7<sup>th</sup> December 2019

*Chairs:* Tiziana Bellini, Fulvia Signani

**9:00** The role of the IRRCS\*\* for Gender Medicine  
Maria Luisa Appetecchia

**9:15** Double Talk: Ten years of dissemination for Gender Medicine  
Giovannella Baggio and Anna Maria Moretti

### LECTIO MAGISTRALIS

**9:45** What has changed since 1991 for gender cardiology?  
Maria Grazia Modena

### LECTIO MAGISTRALIS

**10:15** Preclinical studies and clinical trials: the changes in gender pharmacology  
Flavia Franconi

**10:45** *Coffee break*

### 11:00 ROUND TABLE

#### Gender Medicine in Europe

*Chairs:* Barbara Bramanti, Lamberto Manzoli

*Introduce:* Patrizio Bianchi

Representatives in dialogue

Fabio Donato

Nuria Gavaldà

Margarethe Hochleitner

Sabine Oertelt-Prigione

Valeria Raparelli

Karin Schenck-Gustaffson

**13:00** Conclusions

Giorgio Zauli

Lorenzo Fioramonti

**13:30** End of the workshop

## Sabato 7 dicembre 2019

*Moderano:* Tiziana Bellini, Fulvia Signani

**9.00** Il ruolo dell'IRCCS\*\* per la Medicina di Genere  
Maria Luisa Appetecchia

**9.15** Double Talk: Dieci anni di divulgazione della Medicina di Genere  
Giovannella Baggio e Anna Maria Moretti

### LECTIO MAGISTRALIS

**9.45** Cosa è cambiato dal 1991 per la cardiologia di genere  
Maria Grazia Modena

### LECTIO MAGISTRALIS

**10.15** Dagli studi preclinici ai trials clinici: il cambiamento  
della farmacologia di genere  
Flavia Franconi

**10.45** *Pausa caffè*

### 11.00 TAVOLA ROTONDA

**La Medicina di Genere in Europa**

*Moderano:* Barbara Bramanti, Lamberto Manzoli

*Introduce:* Patrizio Bianchi

Rappresentanti a confronto

Fabio Donato

Nuria Gavaldà

Margarethe Hochleitner

Sabine Oertelt-Prigione

Valeria Raparelli

Karin Schenck-Gustaffson

**13.00** Conclusioni

Giorgio Zauli

Lorenzo Fioramonti

**13.30** Fine dei lavori



The Workshop is connected to the achievement of two products:

- A.** “Guide to Gender Medicine in Italy 2019” obtained from the census of all public and private bodies and organizations that have been involved in the spread of Gender Medicine in the last 10 years. During the workshop the opportunity will be taken to open the text for consultation and collective construction, so that by January 2020 it is possible for the various subjects to integrate or correct content.
- B.** A “Collection of Consensus Documents” (Consensus Paper) which will be the summary of Delphi Groups leaving in the fall on various topics that touch on gender medicine.

Il Workshop è associato al raggiungimento di due prodotti:

- A.** “Guida alla Medicina di Genere in Italia 2019” ottenuta dal censimento di tutti gli enti e organizzazioni pubblici e privati che si sono coinvolti negli ultimi 10 anni nella diffusione della medicina di genere. In sede di workshop si coglierà l’occasione per aprire il testo alla consultazione e costruzione collettiva, così che entro il mese di gennaio 2020 sia possibile per i vari soggetti integrare o correggere contenuti.
- B.** Una “Raccolta di documenti di consenso” (Consensus Paper) che saranno la sintesi dei Gruppi Delphi in partenza nell’autunno su diversi argomenti che toccano da vicino la medicina di genere.

---

*\*\* IRCCS: A Scientific Hospitalization and Treatment Institute is a hospital of excellence that pursues research objectives, mainly clinical and translational, in the biomedical field and in the organization and management of health services*

*\*\* Un Istituto di Ricovero e Cura a Carattere Scientifico è un ospedale di eccellenza che persegue finalità di ricerca, prevalentemente clinica e traslazionale, nel campo biomedico ed in quello dell’organizzazione e gestione dei servizi sanitari.*

## Faculty

### Appetecchia Marialuisa

*Direttrice UO Endocrinologia, Istituto Nazionale Tumori "Regina Elena" IFO-IRRCs, Roma*

### Azadegan Mojgan

*Responsabile Centro Regionale per la Salute e Medicina di Genere, Regione Toscana*

### Baggio Giovannella

*Presidente Associazione Centro Studi Nazionale su Salute e Medicina di Genere; Professore Ordinario (fuori ruolo), Studioso Senior, Università di Padova*

### Bellini Tiziana

*Prorettrice alla Didattica, Presidente del Corso di Laurea di Medicina e Chirurgia, Direttrice del Centro Universitario di Studi sulla Medicina di Genere UNIFE (GMC-UNIFE) Università di Ferrara*

### Bertin Giovanni

*Professore Ordinario di Sociologia generale; Coordinatore del Centro di Ricerca sulle Politiche Pubbliche e Sociali CPS; Vice direttore della Scuola di servizio sociale e politiche pubbliche; Direttore del master in Valutare nella sanità e nel sociale; Dipartimento di Economia; Università Ca' Foscari, Venezia*

### Bianchi Patrizio

*Assessore al coordinamento delle politiche europee allo sviluppo, scuola, formazione professionale, università, ricerca e lavoro, Regione Emilia-Romagna*

### Blasi Brigida

*Ph.D. Responsabile Unità Terza Missione e Impatto Sociale", Agenzia Nazionale di Valutazione del Sistema Universitario e della Ricerca ANVUR*

### Boldrini Paola

*già Deputata 17° Legislatura, Senatrice 18° Legislatura Senato della Repubblica*

### Bonaccorsi Gloria

*Professoressa Associata di Ginecologia e Ostetricia, Direttrice del Centro di Ricerca per lo Studio della Menopausa e dell'Osteoporosi, Componente Consiglio Direttivo GMC-UNIFE, Università di Ferrara; Ginecologa, Azienda Ospedaliera Universitaria di Ferrara*

### Bramanti Barbara

*Professoressa Associata di Antropologia fisica e molecolare, Dipartimento di Scienze biomediche e chirurgo specialistiche, Componente Consiglio Direttivo GMC-UNIFE, Università di Ferrara.*

### Bresadola Marco

*Professore Associato di storia della scienza e direttore del Master in Giornalismo e comunicazione istituzionale della scienza, Università di Ferrara*

### Brusaferrò Silvio

*Presidente Istituto Superiore di Sanità - ISS, Roma*

### Burgio Alessandra

*Ricercatore Senior, Istituto Nazionale di Statistica ISTAT, Roma*

### Carè Alessandra

*Direttrice del Centro Nazionale di Riferimento della Medicina di Genere, Istituto Superiore di Sanità - ISS, Roma*

### Carradori Tiziano

*Direttore Generale Azienda Ospedaliero - Universitaria di Ferrara*

### Chiappi Fiorella

*Psicologa, Psicoterapeuta, Membro del Gruppo Nazionale Pari Opportunità del Consiglio Nazionale Ordine Psicologi (CNOP)*

### de Luca di Melpignano Federico Maria

*Avvocato, UNAR Ufficio Nazionale Antidiscriminazioni, Presidenza del Consiglio dei Ministri, Roma*

### Donato Fabio

*Full Professor of Management, University of Ferrara; Italian Counselor for Research and Innovation to European Union, Permanent Representation of Italy to European Union*



## Faculty

### Ferraresi Anna Maria

*Direttrice di Distretto, Azienda USL di Ferrara;  
Comitato Redazione "L'Infermiere", FNOPI  
Nazionale*

### Fioramonti Lorenzo

*Ministro dell'Istruzione, dell'Università e della  
Ricerca, Italia*

### Franconi Flavia

*già Professore Ordinario di Farmacologia,  
Università di Sassari*

### Gaudio Rosa Maria

*RCU Medicina Legale, Vice Direttrice GMC-  
UNIFE, Università di Ferrara; Research Unit  
Coordinator on Victims of Torture, European  
Centre for Bioethics and Quality of Life,  
UNESCO Chair in Bioethics Unit*

### Gavaldà Nuria

*Project Manager, Vall d'Hebron Research  
Institute; Agència de Qualitat Avaluació  
Sanitàries de Catalunya (AQuAS) WHO  
Collaborating Center for Health Technology,  
Spain*

### Gemmati Donato

*Professore Associato di Genetica Medica,  
Dipartimento Scienze Biomediche e  
Chirurgico Specialistiche, Componente  
Consiglio Direttivo GMC-UNIFE, Università  
di Ferrara; Direttore Centro Emostasi  
e Trombosi, Azienda Ospedaliero -  
Universitaria di Ferrara*

### Hochleitner Margarethe

*Professor for Gender Medicine, Director of  
the Women's Health Centre at the Innsbruck  
University Hospital, Innsbruck University,  
Austria*

### Labella Barbara

*Sezione Qualità e Accreditamento, AgeNaS  
Agenzia Nazionale per i Servizi Sanitari  
Regionali, Roma*

### Longo Eloise

*Sociologa e Antropologa, Dipartimento  
di Neuroscienze, Istituto Superiore di Sanità  
- ISS, Roma*

### Manzoli Lamberto

*Professore Ordinario di Igiene Generale  
e Applicata, Direttore Dipartimento  
Scienze Mediche, e Delegato Convenzioni  
interuniversitarie e mobilità Docenti UNIFE,  
Membro Consiglio Direttivo GMC-UNIFE*

### Matarrese Paola

*Ricercatrice Biomedica, Centro Nazionale di  
Riferimento della Medicina di Genere, Istituto  
Superiore di Sanità - ISS, Roma*

### Mazzei Teresita

*Professore Ordinario fuori ruolo di  
Farmacologia Università di Firenze;  
Presidente OMCeO Firenze;  
Coordinatrice Gruppo di studio sulla  
medicina di Genere FNOMCEO*

### Modena Maria Grazia

*Professoressa Ordinario Malattie  
dell'Apparato Cardiovascolare,  
Università Modena e Reggio Emilia*

### Moretti Anna Maria

*Direttrice UO Complessa Malattie Apparato  
Respiratorio, Policlinico Bari; Presidente  
Associazione Gruppo Italiano Salute e  
Genere (GISEG)*

### Mori Roberta

*Presidente della Commissione Pari  
Opportunità Regione Emilia - Romagna;  
Coordinatrice Nazionale degli Organismi  
di pari opportunità regionali di Pari  
Opportunità Regionali e delle Province  
Autonome*

### Oertelt-Prigione Sabine

*Full Professor of Gender in Primary and  
Transmural Care, Radboud Universiteit  
Nijmegen, Holland*

### Pelos Barbara

*Segretaria Nazionale FNOTSRMPSTRP  
Federazione Nazionale Ordini Tecnici  
Sanitari di Radiologia Medica, Professioni  
Sanitarie e Tecniche, della Riabilitazione e  
della Prevenzione*



## Faculty

### Pinelli Michele

*Professore Associato di Macchine a Fluido presso il Dipartimento di Ingegneria, Prorettore delegato alla Terza missione, Università di Ferrara*

### Piva Maria Roberta

*Professoressa Associata di Biochimica, Dipartimento Scienze Biomediche e Chirurgico Specialistiche, Componente Consiglio Direttivo GMC-UNIFE, Università di Ferrara; Componente dei Direttivi SCR (Stem Cell Research Italy) e StemNet.*

### Poletti Giorgio

*se@ - Centro di tecnologie per la comunicazione, l'innovazione e la didattica a distanza; Vice Direttore del Laboratorio di Epistemologia della Formazione EURESIS, Università di Ferrara*

### Raparelli Valeria

*MD, PhD, University Researcher; Assistant Professor (RTDa), Experimental Medicine Department, Sapienza - University of Rome; Visiting Professor, McGill University Health Centre Research Institute (Canada); Co-Leader GOING-FWD Project - Gender Outcomes International Group: to Further Well-being Development; Co-Chair IMAGINE Working Group European Federation of Internal Medicine; PI, Sex and gender differences in ischemic heart disease from bench to bedside - EVA (Endocrine Vascular disease Approach) - Founded by SIR Programme (Scientific Independence of young Researchers) of Italian Ministry of Research and University.*

### Rubini Michele

*Ricercatore in Genetica medica, Dipartimento Scienze Biomediche e Chirurgico Specialistiche, Componente Consiglio Direttivo GMC-UNIFE, Università di Ferrara*

### Schenck-Gustafsson Karin

*Professor of Cardiology, Center of Gender Medicine, Karolinska Institute, Stockholm, Sweden*

### Signani Fulvia

*Psicologa e Sociologa della Salute, ASL Ferrara; Docente a Contratto, Vice Direttrice GMC-UNIFE, Università di Ferrara; Componente Gruppo Nazionale della Medicina di Genere, Istituto Superiore di Sanità - ISS - Min. Sal e del Coordinamento regionale Medicina di genere ed equità della Regione Emilia - Romagna*

### Toniato Federico Silvio

*Vice Segretario Generale Senato della Repubblica, Roma*

### Varani Claudio

*Direttore Generale Azienda USL di Ferrara*

### Valerio Paolo

*Professore Onorario Psicologia Clinica, Università di Napoli; Presidente Onorario Osservatorio Nazionale Identità di Genere (ONIG)*

### Varani Katia

*Professoressa Associata in Farmacologia, Istituto di Farmacologia, Dipartimento di Scienze Mediche, Componente Consiglio Direttivo GMC-UNIFE, Università di Ferrara*

### Villa Erica

*Professoressa Ordinario in Gastroenterologia, Università Modena e Reggio; Direttrice Dipartimento di Medicina AOU policlinico di Modena; Academic Editor di PLOS ONE*

### Zappaterra Marcella

*Consigliera Regionale; Capogruppo in Commissione Politiche per la Salute, Regione Emilia-Romagna*

### Zauli Giorgio

*Rettore, Università di Ferrara*



## Informazioni ministeriali

Project & Communication è accreditata presso la Commissione Nazionale come Provider Standard n. 81 a fornire programmi di Formazione ECM per tutte le categorie professionali sanitarie.

Project & Communication si assume ogni responsabilità per i contenuti, la qualità e la correttezza etica di questa attività.

<b>Accreditamento</b> .....	n. 81-276370
<b>Responsabili Scientifici</b> .....	Prof.ssa Tiziana Bellini Prof.ssa Fulvia Signani
<b>Obiettivo formativo</b> .....	Contenuti tecnico-professionali (conoscenze e competenze) specifici di ciascuna professione, di ciascuna specializzazione e di ciascuna attività ultraspecialistica. Malattie rare. (n. 18)
<b>Professioni/Disciplin e accreditate</b> .....	Tutte le professioni sanitarie esclusi i veterinari
<b>Durata del corso</b> .....	11 ore
<b>Partecipanti</b> .....	200
<b>Crediti Formativi</b> .....	7,7
<b>Quota di partecipazione</b> .....	gratuita

### L'acquisizione dei CREDITI FORMATIVI ECM è subordinata a:

- Partecipazione obbligatoria ad almeno il 90% del corso
- Superamento della verifica di apprendimento (questionario online)
- Compilazione online della "Scheda di valutazione evento" (obbligatoria) e del "Questionario di rilevazione dei fabbisogni formativi" (facoltativa)
- Download diretto (solo al termine del percorso) dell'Attestato ECM

# hotel in Ferrara

## HOTEL 3 \*\*\*

### CARLTON

Piazza Sacrati  
T. 0532 211130  
info@hotelcarlton.net

### EUROPA

Piazza Sacrati  
T. 0532 205456 info@  
hoteleuropaferrara.com

### DE PRATI

Via Padiglioni 5  
T. 0532 241905  
info@hoteldeprati.com

### NAZIONALE

Corso Porta Reno 32  
T. 0532 243596  
infohotelnazionaleferrara.it

### TORRE DELLA VITTORIA 1928

Corso Porta Reno 17  
T. 0532 769298  
info@hoteltorredellavittoriaferrara.com

### TOURING

Viale Cavour 11  
T. 0532 206200  
info@hoteltouringfe.it

### SAN ROMANO

Via San Romano 280  
T. 0532.760.160  
info@hotelsanromano.ferrara.it

### SANTO STEFANO

Via Boccacanale Di Santo Stefano 21  
T. 0532 242348 - 0532 206924  
info@hotelsantostefanofe.it

## HOTEL 4 \*\*\*\*

### ANNUNZIATA

Piazza della Repubblica 15  
T. 0532 201111  
info@annunziata.it

### ASTRA

Viale Cavour 55  
T. 0532 206088  
info@astrahotel.info

### BEST WESTERN PALACE INN

Via Eridano 2  
T. 0532 773013  
info@palaceinnferrara.it

### CORTE ESTENSE

Via Correggiari 4/A  
T. 0532 242168  
info@corteestense.it

### MAXXIM

Via Ripagrande 21  
T. 0532 1770700  
info@maxxim.it

### MERCURE FERRARA

Largo Castello 36  
T. 0532 205048  
ferrara@uappala.com

### OROLOGIO

Via Darsena 67  
T. 0532 769576  
info@hotelorologio.com

# ISCRIZIONE ONLINE SUL SITO

<http://www.unife.it/centri/gender-medicine/it>



**PROVIDER ECM, SEGRETERIA  
ORGANIZZATIVA E AMMINISTRATIVA**



**Project & Communication srl**

Provider Standard n. 81  
Viale Enrico Panzacchi 9  
40136 Bologna  
T 051 3511856  
F 051 74145344  
[www.project-communication.it](http://www.project-communication.it)  
[ecm@projcom.it](mailto:ecm@projcom.it)



CON IL CONTRIBUTO NON CONDIZIONANTE DI

 **NOVARTIS**