

Aiutaci a capire come agiscono i medicinali nei pazienti con il COVID-19

Segnala tutte le possibili reazioni avverse ai medicinali che assumi mentre hai il COVID-19 al tuo medico, infermiere o farmacista, oppure direttamente all'Agencia Italiana del Farmaco o all'azienda farmaceutica produttrice del medicinale.

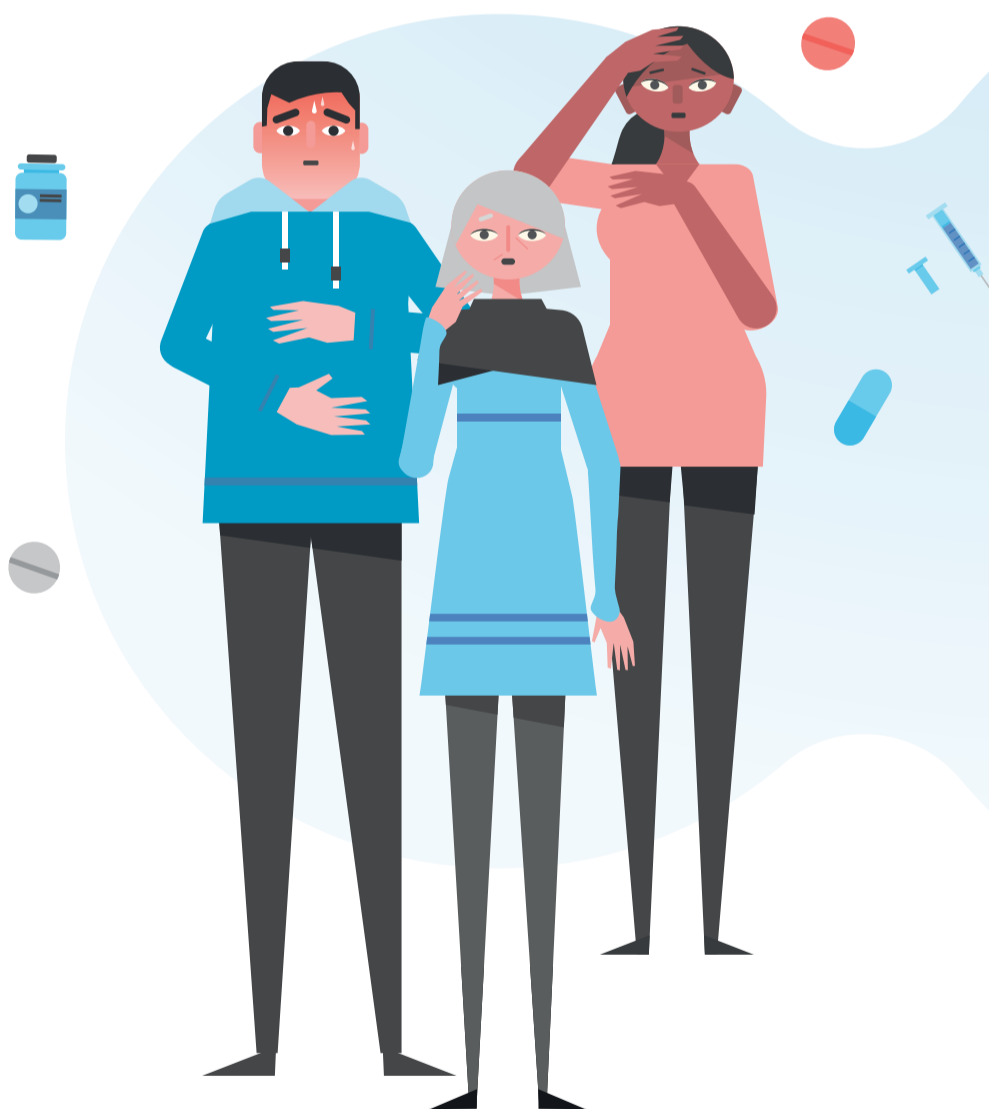
Ai pazienti positivi al COVID-19 si chiede di segnalare tutte le sospette reazioni avverse che dovessero riscontrare per qualsiasi medicinale che stanno assumendo, sia per il trattamento del COVID-19 sia per condizioni preesistenti.

Le sospette reazioni avverse devono essere segnalate anche nel caso di medicinali non autorizzati per il trattamento del COVID-19 e utilizzati al momento al di fuori delle condizioni di autorizzazione (off-label).



Quando segnali sospette reazioni avverse, ricordati di fornire almeno le seguenti informazioni:

- La tua età e il sesso
- Se l'infezione da nuovo coronavirus è confermata tramite test o se si basa su sintomi clinici
- Una descrizione degli effetti indesiderati
- Il nome del medicinale (nome commerciale e principio attivo) sospettato di aver causato le reazioni avverse
- Dose e durata del trattamento con il medicinale
- Il numero di lotto del medicinale (presente sulla confezione)
- Altri medicinali assunti contemporaneamente (compresi quelli senza prescrizione medica, rimedi a base di erbe o contraccettivi)
- Ogni altra condizione clinica manifestata



Se sei preoccupato per qualsiasi sospetto effetto indesiderato, consulta il tuo medico o il farmacista.

Per sapere come inviare una segnalazione di sospetta reazione avversa ai farmaci vai su:

www.aifa.gov.it/content/segnalazioni-reazioni-avverse