

IL CONVEGNO PUÒ ESSERE SEGUITO DAGLI ISCRITTI IN PRESENZA E IN VIDEOSTREAMING FAD SINCRONA

Modalità di partecipazione:

la partecipazione può avvenire in due modalità::

in presenza, per 100 partecipanti, presso l'aula magna dell'Ospedale di Cona. La prenotazione dovrà essere effettuata sul **codice corso 4567.1**

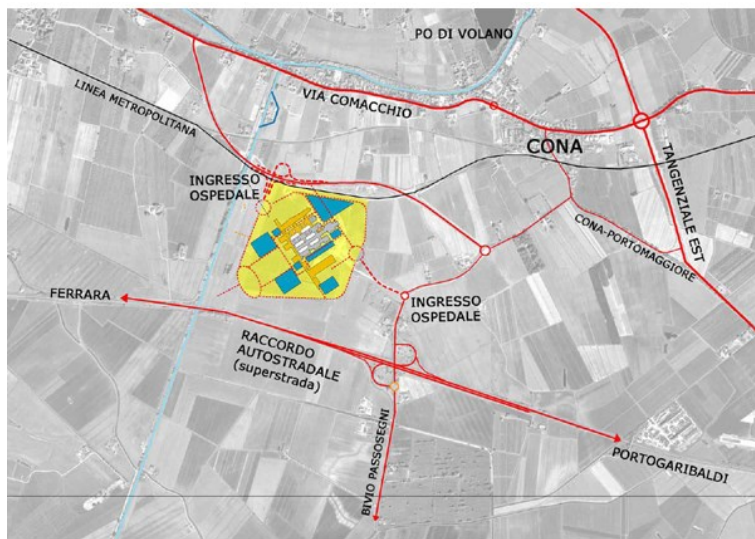
in FAD-Sincrona, per 100 partecipanti, su Black Board Collaborate. La prenotazione dovrà essere effettuata sul **codice corso 4954.1**

l'invito (link) per partecipare sarà inviato con e-mail ai singoli partecipanti iscritti ed autorizzati su GRU qualche giorno prima del corso.

Modalità d'iscrizione entro il 20/09/2021:

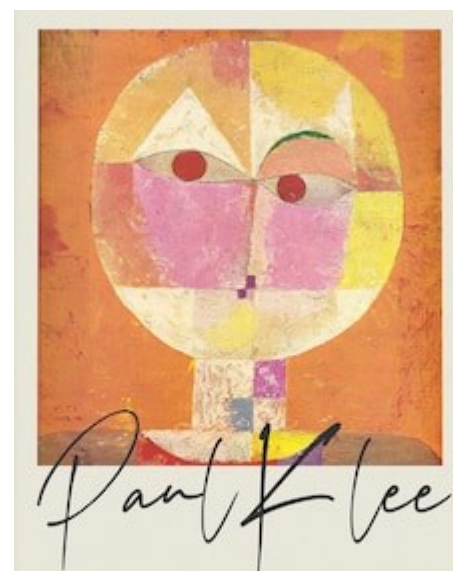
Professionisti dipendenti aziende sanitarie della RER: Accedere al portale del dipendente (WHR-GRU) <https://portale-gru.progetto-sole.it/exec>

Professionisti non dipendenti delle aziende sanitarie della RER: Accedere da <https://portale-ext-gru.progetto-sole.it/>



Evento accreditato ECM per tutte le professioni sanitarie

Medicina sesso-genere e salute Un cambiamento culturale nelle Aziende Sanitarie



"Senecio", 1922 Paul Klee. Dal latino senex può significare vecchio, anziano, ma in botanica indica anche un genere che comprende una molteplice varietà di piante. " Il visibile costituisce un puro fenomeno isolato e ci sono, a nostra insaputa, altre numerose realtà"

Aula Magna – Polo Universitario di Cona
Azienda Ospedaliero-Universitaria di Ferrara
Via Aldo Moro 8 - Cona (FE)

23 Settembre 2021

RELATORI

Paola Bardasi	Commissario straordinario Azienda Ospedaliero Universitaria di Ferrara
Tiziana Bellini	Prorettrice alla didattica e Presidente del CDS di Medicina e Chirurgia Università di Ferrara
Paola Boldrini	Vice Presidente Commissione Sanità del Senato
Valentina Buriani	Referente Medicina di Genere AUSL di Ferrara
Monica Calamai	Direttore Generale AUSL di Ferrara
Viola Damen	Direttore Sanitario Istituto Ortopedico Rizzoli - Membro del Comitato etico AVEC Emilia Centro
Rosamaria Gaudio	Associate Professor of Legal Medicine, University of Ferrara; Department of Translational Medicine, Section of Legal Medicine; Risk Manager University Hospital of Ferrara; Director University Center for Gender Medicine; Head of Legal Medicine Hospital Unit, University Hospital of Ferrara
Margherita Graglia	Psicologa, psicoterapeuta, sessuologa clinica, formatrice
Teresa Matarazzo	Referente per la Medicina di Genere e Coordinatrice Board equità AOU di Ferrara
Luigi Palestini	Innovazione sociale Regione Emilia-Romagna- Agenzia Sanitaria e Sociale Regionale
Louise Pilote	MD MPH PhD FRCPC Professor of Medicine, James McGill Chair, McGill University Health Center and McGill University Centre for Outcomes Research and Evaluation, Montreal Canada
Valeria Raparelli	Ricercatore Universitario Dipartimento medicina Translazionale e per la Romagna - Università di Ferrara
Cristina Sorio	Referente Board equità AUSL di Ferrara

Responsabile Scientifico: Teresa Matarazzo

Responsabile Organizzativo: Cristina Sorio

PROGRAMMA DELLA GIORNATA

Prima Parte

- Ore 13.30 **Introduzione alla giornata e presentazione del progetto formativo sulla Medicina di Genere**
Valentina Buriani, Teresa Matarazzo, Cristina Sorio
- Ore 14.00 **Le Aziende della Regione Emilia Romagna e la variabile sesso genere**
Paola Bardasi
- Ore 14.20 **La normativa nazionale**
Paola Boldrini
- Ore 14.40 **Il Piano per l'applicazione e la diffusione della Medicina di Genere**
Viola Damen
- Ore 15.00 **Equità e genere**
Luigi Palestini
- Ore 15.20 **La violenza di genere**
Rosamaria Gaudio
- Ore 15.40 **Le differenze di sesso, genere e orientamento: buone prassi nei servizi sanitari**
Margherita Graglia

Seconda Parte

- Ore 16.00 **La Medicina di Genere e la formazione nell'Università**
Tiziana Bellini
- Ore 16.20 **Sesso, genere e ricerca**
Valeria Raparelli
- Ore 16.40 **Medicina sesso genere nel Mondo**
Louise Pilote
- Ore 17.10 **Politiche di genere in sanità**
Monica Calamai
- Ore 17.30 **Discussione Interattiva**
- Ore 18.00—18,30 **Test di Apprendimento e Chiusura dei lavori**