



## COSA DEVE FARE UN PAZIENTE AFFETTO DA UNA PATOLOGIA SISTEMICA AUTOIMMUNITARIA PER PRENOTARE UNA VISITA ODONTOIATRICA PRESSO IL REPARTO DI ODONTOIATRIA AUSL?

La prima visita Odontoiatrica è prenotabile direttamente presso l'UOC di Reumatologia dell'Azienda Ospedaliero-Universitaria S. Anna (Cona), su indicazione dello specialista reumatologo.



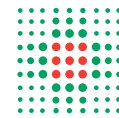
## DOVE SI TROVANO GLI AMBULATORI DI ODONTOIATRIA DELLA AUSL FERRARA?

**Polo Odontoiatrico (Settore 13)**  
presso la Cittadella San Rocco  
Corso Giovecca 203, Ferrara.



## PER MAGGIORI INFORMAZIONI

<https://www.ausl.fe.it/azienda/organizzazione/servizi-territoriali>



SERVIZIO SANITARIO REGIONALE  
EMILIA-ROMAGNA  
Azienda Unità Sanitaria Locale di Ferrara



Università  
degli Studi  
di Ferrara



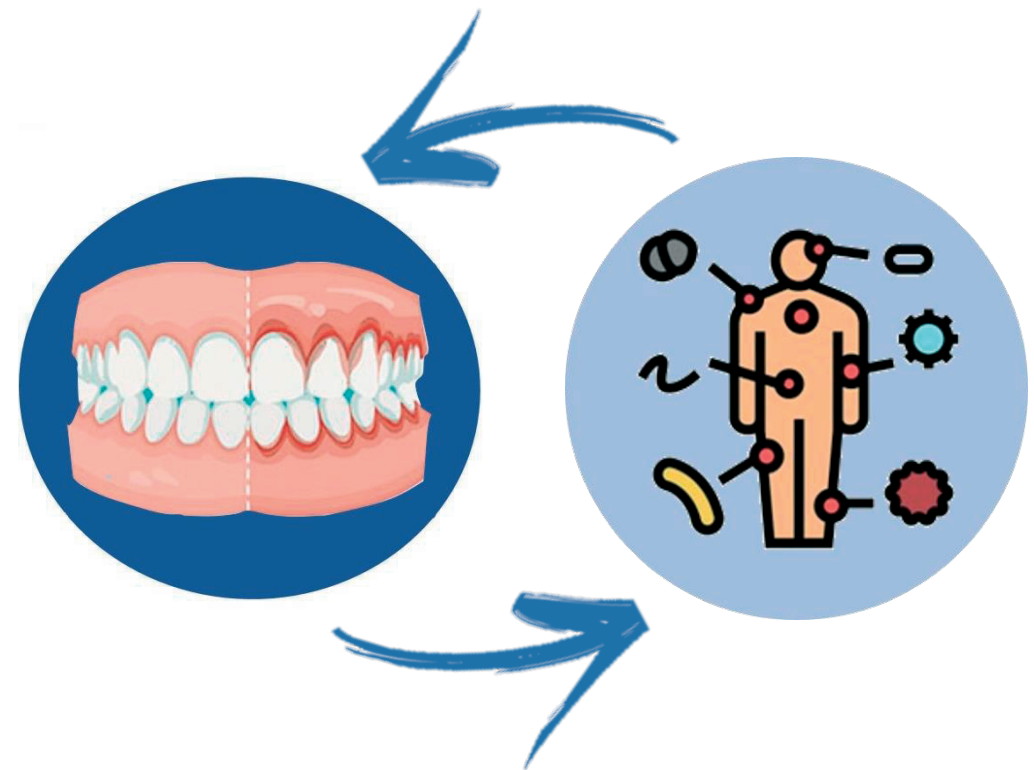
Unità Operativa Complessa di Odontoiatria Provinciale

Direttore: prof. Leonardo Trombelli

*in collaborazione con*

Unità Operativa Complessa di Reumatologia

Direttore: prof. Marcello Govoni



**La salute parodontale  
nel paziente affetto da  
malattie sistemiche autoimmunitarie**

In osservanza della Deliberazione della Giunta regionale 14 Dicembre 2020, N. 1855 –  
Recepimento Intesa Stato-Regioni, concernente il "Piano Nazionale della Prevenzione (PNP) 2020-2025

## CHE COS'È LA PARODONTITE?



La Parodontite è una infiammazione cronica della gengiva e dell'osso che sostiene il dente. È causata dall'accumulo di placca batterica sulle superfici dentali e nel solco gengivale.

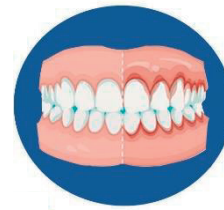


La Parodontite è una patologia frequente (è la sesta malattia in ordine di prevalenza al mondo) che può comparire anche in giovane età. Se non adeguatamente trattata porta alla perdita dei denti.



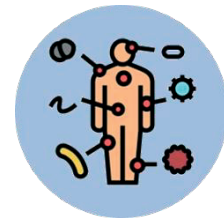
La Parodontite può rimanere a lungo asintomatica: la presenza di sanguinamento gengivale è già un primo segno di malattia.

## PARODONTITE & MALATTIE INFIAMMATORIE SISTEMICHE



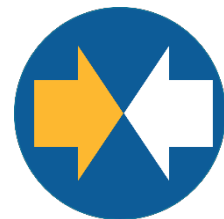
**Le Malattie Sistemiche Croniche sono un fattore di rischio per la Parodontite?**

Chi soffre di Artrite Reumatoide (AR) e Lupus Eritematoso Sistemico (LES) ha un rischio circa 2 volte superiore di sviluppare parodontite rispetto a individui sani.



**La Parodontite aumenta la gravità di AR e LES?**

L'elevata infiammazione parodontale peggiora l'attività infiammatoria di AR e LES.



**Curare la parodontite può migliorare l'attività di AR e LES?**

Il controllo dell'infiammazione parodontale determina una riduzione dei parametri infiammatori correlati ad AR e LES.

## COME SI PREVIENE E CURA LA PARODONTITE

Per **prevenire** la Parodontite bisogna eseguire correttamente le manovre di igiene orale domiciliare ed eseguire visite periodiche dal dentista (almeno con frequenza semestrale).

Per **curare** la Parodontite occorre la rimozione di placca e tartaro sopra e soprattutto sotto la gengiva da parte del Professionista.

Nei casi più avanzati è necessario ricorrere ad una correzione chirurgica dei danni creati dalla patologia a osso e gengiva.